

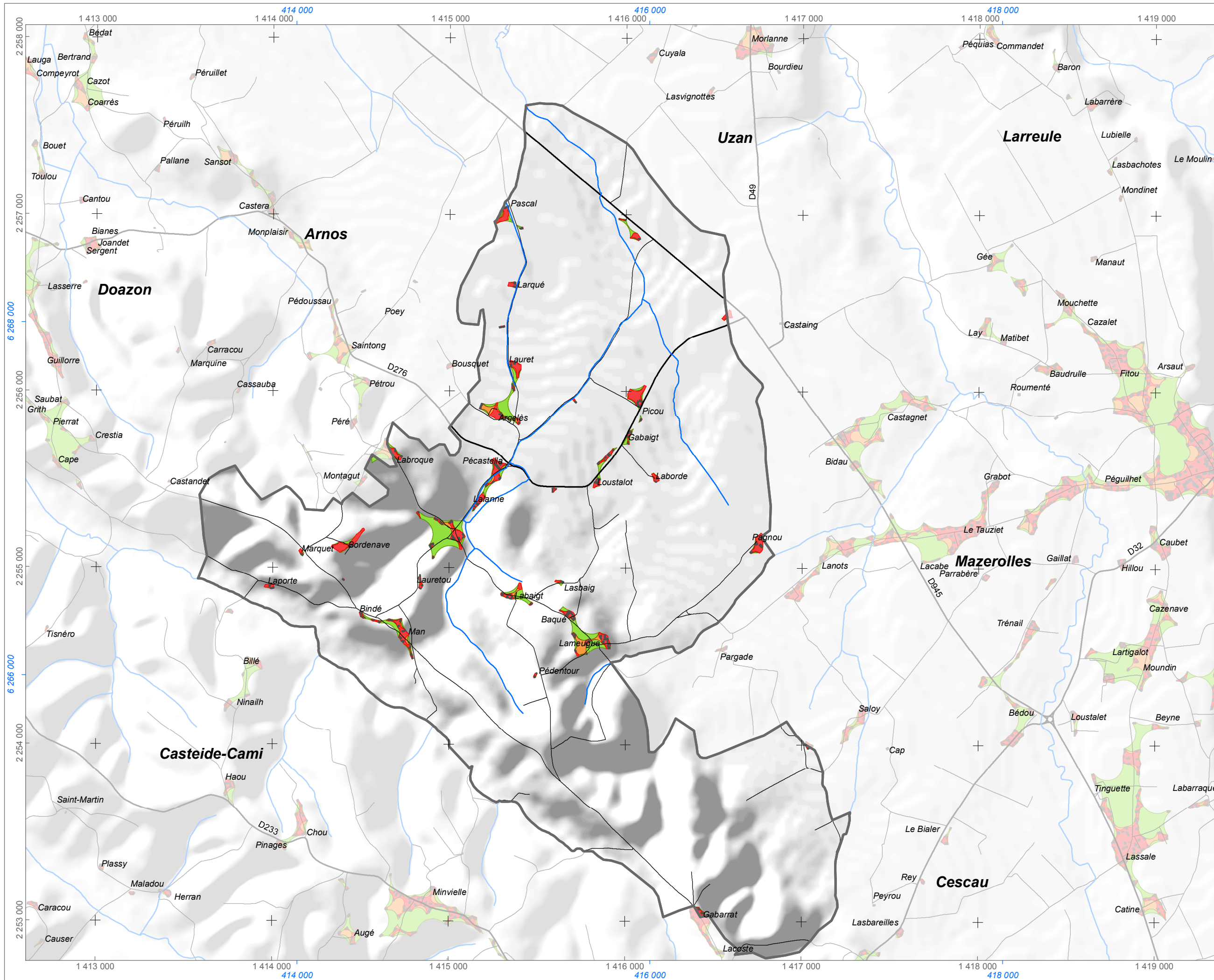


- CC -

Boumourt

Espace urbain

- Bâti dense
- Bâti diffus
- Dents creuses et espace inter urbain



1:20 000 au format A3

240 120 0 240 480 Mètres

Production : TADD, ASUP, Pyrénées Cartographie
 Source : IGN, RGE ; OpenData, IGNF
 Projection : Lambert 93
 Le quadrillage en noir correspond au système de projection RGF93 - CC43. Le quadrillage en bleu correspond au système de projection RGF