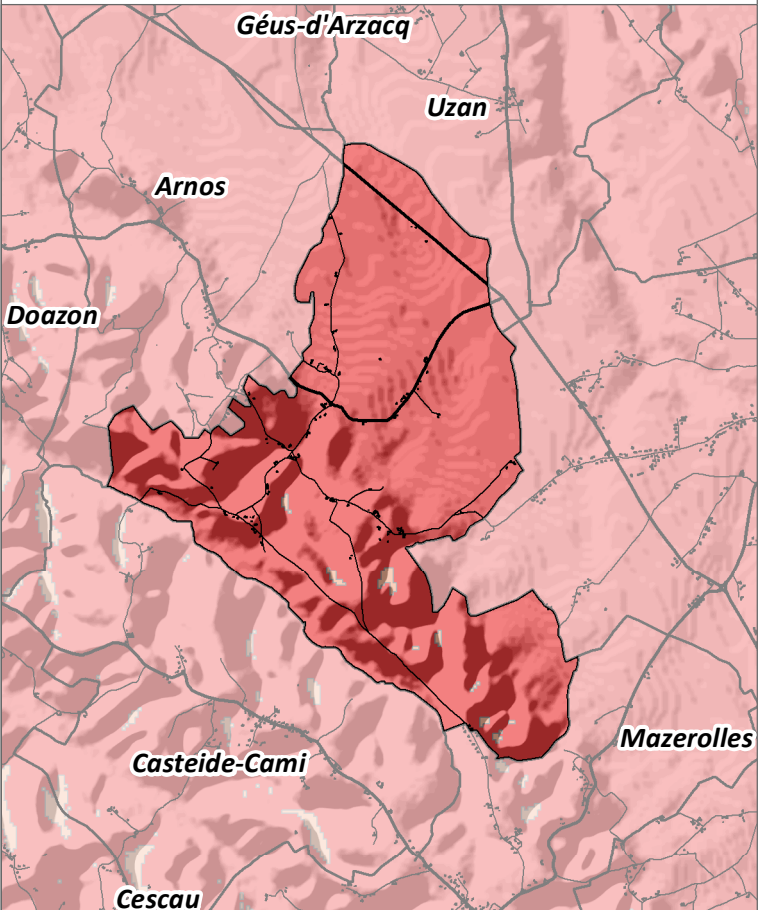


**Conditions topographiques**



**Durée d'ensoleillement journalier (ci-dessus)**

- 4 heures
- 6 heures
- 8 heures
- 10 heures
- Plus de 10 heures

**Classe des pourcentages des pentes (carte principale)**

- Inf. à 2%
- [2 - 5%]
- [5 - 10%]
- [10 - 20%]
- Sup. à 20%

Carte ci-contre 1:20 000  
 Encart ci-dessus Mètres Au format A3  
 250 500 750 1:59 238,3

Projection : TADD, ASUP, Pyrénées Cartographie  
 Source : IGN®, IGNF BD Alt  
 Projection : RGF - Lambert 93  
 Le quadrillage en noir correspond au système de projection RGF - Lambert CC43. Le quadrillage en bleu correspond au système de projection RGF - Lambert 93