



P.L.U.

Plan Local d'Urbanisme

Commune de Labastide Cézéracq Pyrénées-Atlantiques (64)

5.3

Liste et localisation des sites
archéologiques



1	28/09/2015	Plan Local d'Urbanisme
N.Plan	Date	Objet de la modification
Nom du fichier : 53_liste_loc_sites_archo_20150928		
Papier : A4		

Arrêt le :

Approbation le :



PRÉFET DE LA RÉGION AQUITAINE

Direction régionale
des affaires culturelles

Le Préfet de la région Aquitaine,
Préfet de la Gironde,
Officier de la Légion d'Honneur,
Officier de l'Ordre National du Mérite,

ARRETE N° AZ.12.64.20

VU le code du patrimoine et notamment son livre V ;

VU le code de l'urbanisme ;

VU le décret n°2004-374 du 29 avril 2004 modifié relatif aux pouvoirs des préfets, à l'organisation et à l'action des services de l'État dans les régions et départements ;

VU l'information donnée à la commission interrégionale de la recherche archéologique Grand Sud-ouest le 23/10/2012;

CONSIDERANT les éléments de connaissance du patrimoine archéologique de la commune de **LABASTIDE-CEZERACQ (Pyrénées-Atlantiques)**, actuellement recensés dans la base de données relative au patrimoine archéologique de la direction régionale des affaires culturelles d'Aquitaine.

ARRETE

Article 1er :

Les parcelles comprises dans les périmètres définis aux articles 2 et 3, et sur le(s) plan(s) annexé(s) au présent arrêté, constituent pour la commune de **LABASTIDE-CEZERACQ** les zones géographiques prévues aux articles L. 522-5 et R. 523-6 du code du patrimoine.

Article 2 :

Le préfet de région (direction régionale des affaires culturelles, service régional de l'archéologie – 54 rue Magendie CS 41229 – 33074 Bordeaux cedex) devra être saisi conformément aux dispositions prévues par l'article R. 523-4 du code du patrimoine, de tous les dossiers de demande de permis de construire, de démolir, d'aménager et de création de zones d'aménagement concerté dont l'emprise est incluse dans les zones suivantes :

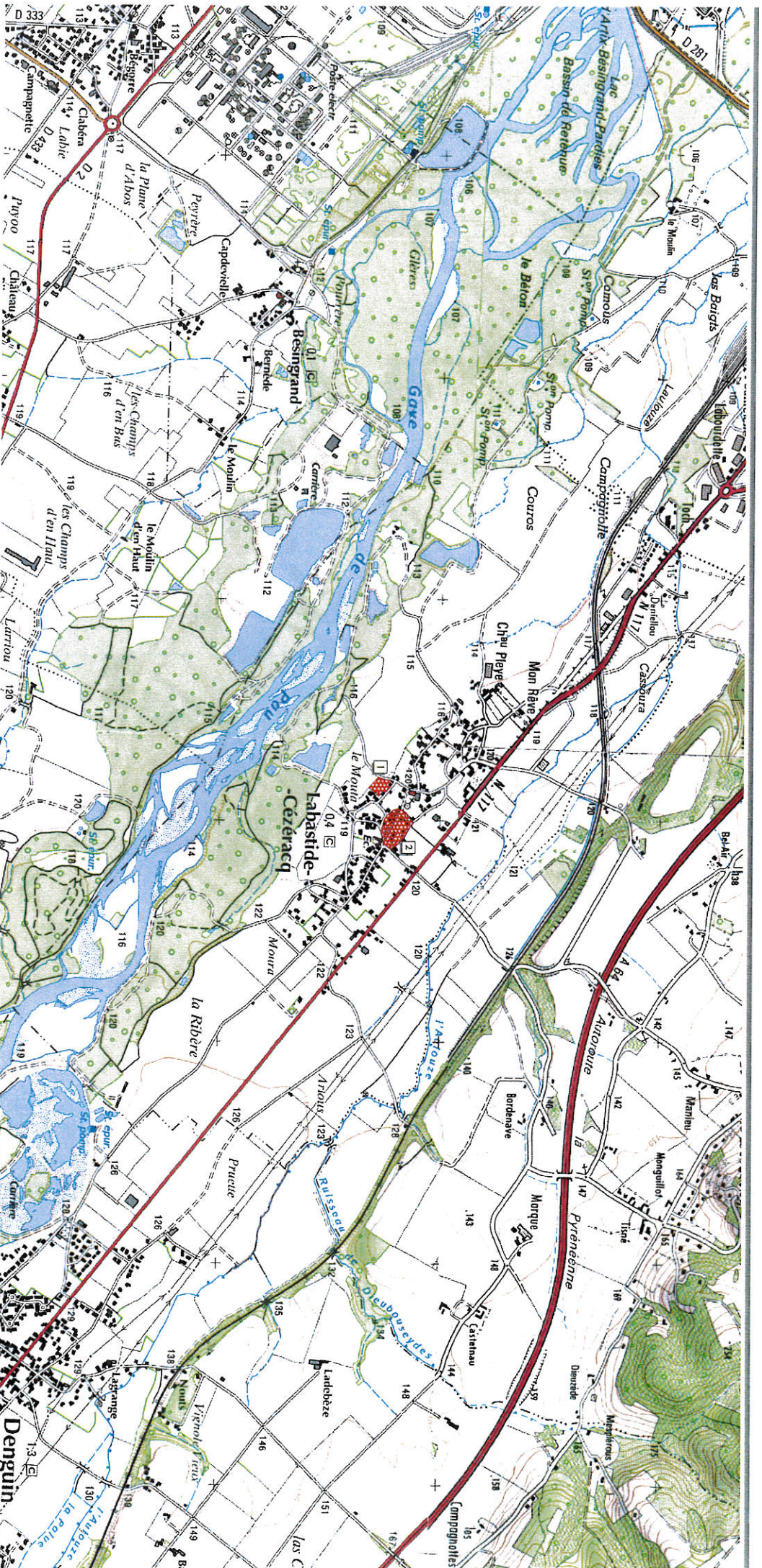
- 1 : Au sud-ouest du bourg, La Mouta : motte castrale médiévale.

- 2 : Le bourg : vestiges médiévaux.



Liberté • Égalité • Fraternité
REPUBLIQUE FRANÇAISE

PRÉFET DE LA RÉGION AQUITAINE
Direction régionale des affaires culturelles



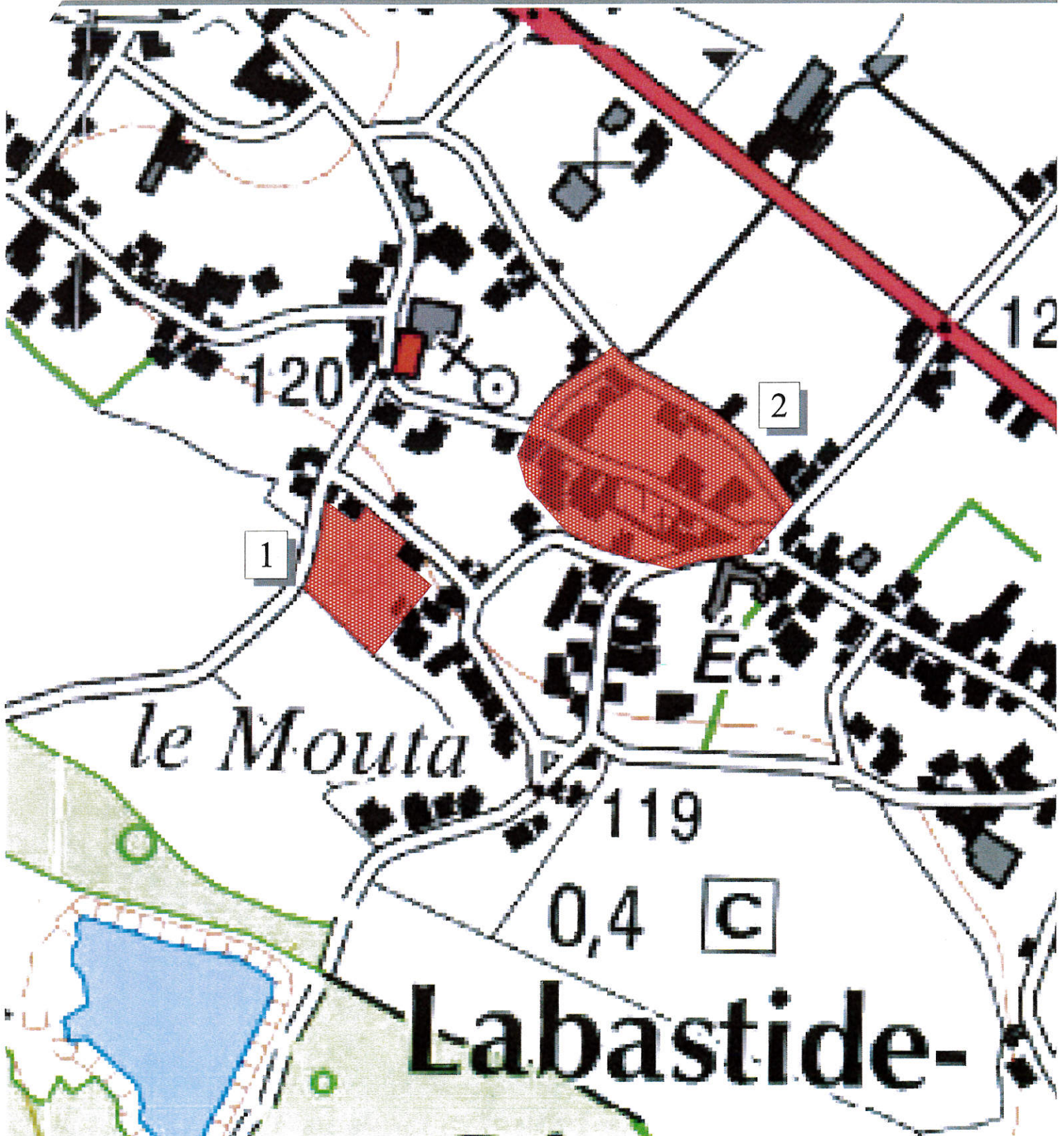
Données base nationale PATRIARCHE (état au 22/11/2012), fond (c) IGN

Commune de : LABASTIDE-CEZERACQ (64)

Arrêté N° AZ. 12.64.20

Zones archéologiques - Carte 1/2





Données base nationale PATRIARCHE (état au 22 / 11 / 2012), fond (c) IGN

0 100 Mètres

Commune de : LABASTIDE-CEZERACQ (64)

Arrêté N° AZ. 12.64.20

Zones archéologiques - Carte 2/2

