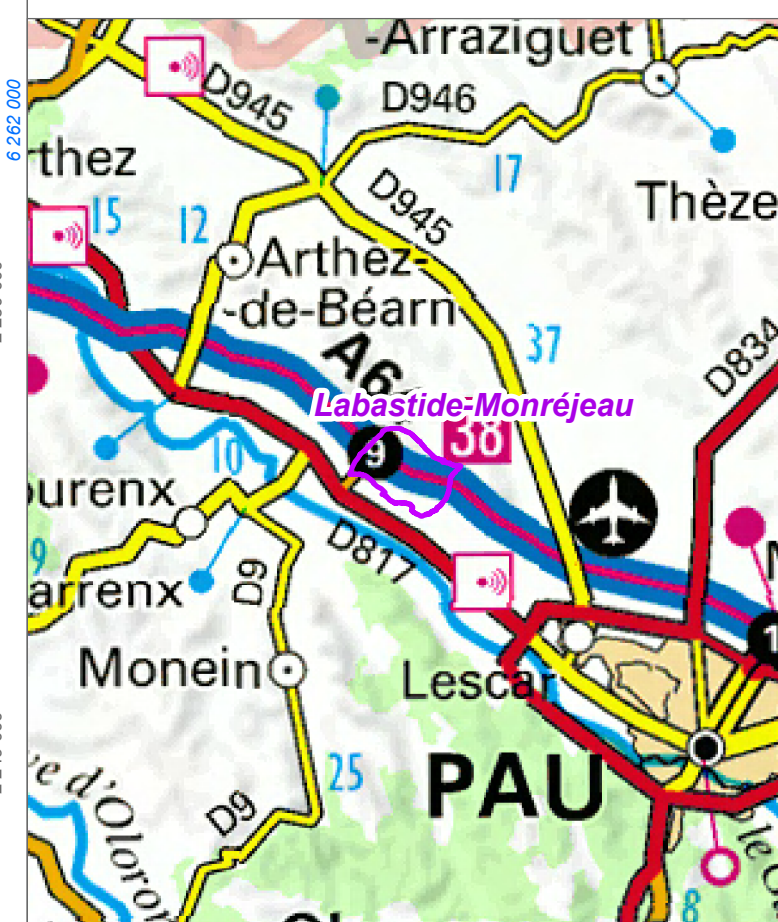
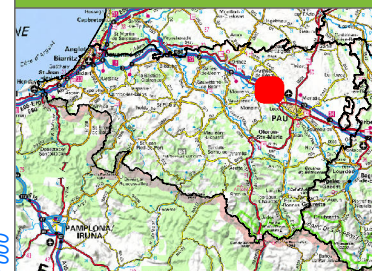


Localisation et description générale



- Limite communale
- Bâti
- Espace boisé
- Hydrographie
- Autoroute
- Départementale
- Autre



PLU

Labastide Monréjeau

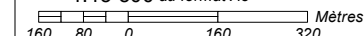
Espace agricole

RPG 2018

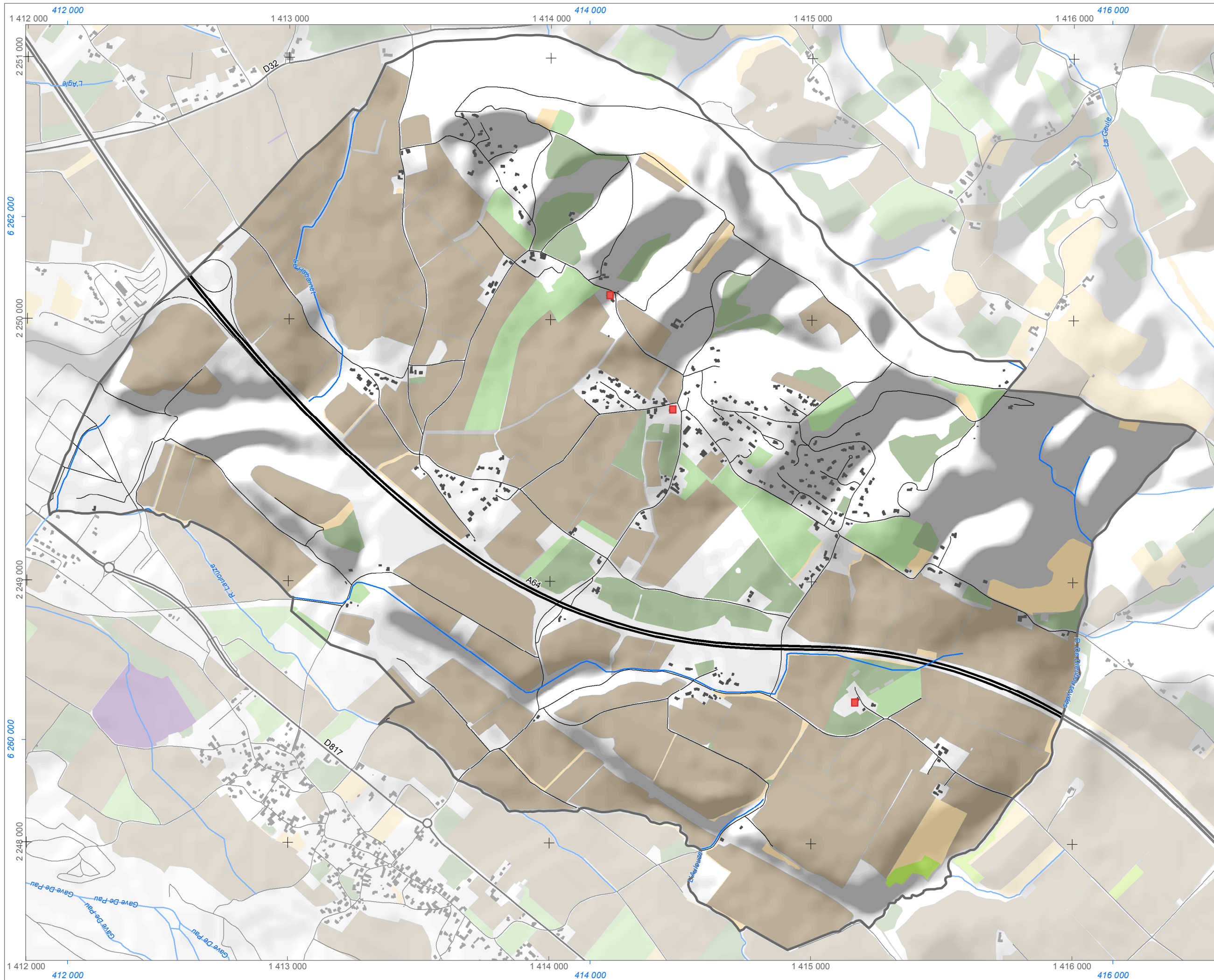
- Terre cultivée
- Fourrage
- Prairies temporaires
- Prairies permanentes
- Légumes ou fleurs
- Gel
- Divers

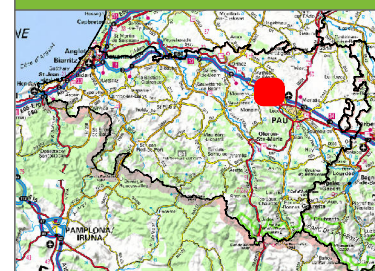
Siège d'exploitation Agricole

1:13 500 au format A3



Production : TADD, ASUP, Pyrénées
 Cartographie
 Source : IGN, RGE ; OpenData, RPG2017
 Projection : Lambert 93
 Le quadrillage en noir correspond au système de projection RGF93 - CC43. Le quadrillage en bleu correspond au système de projection RGF



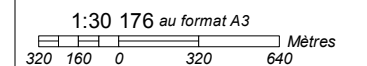
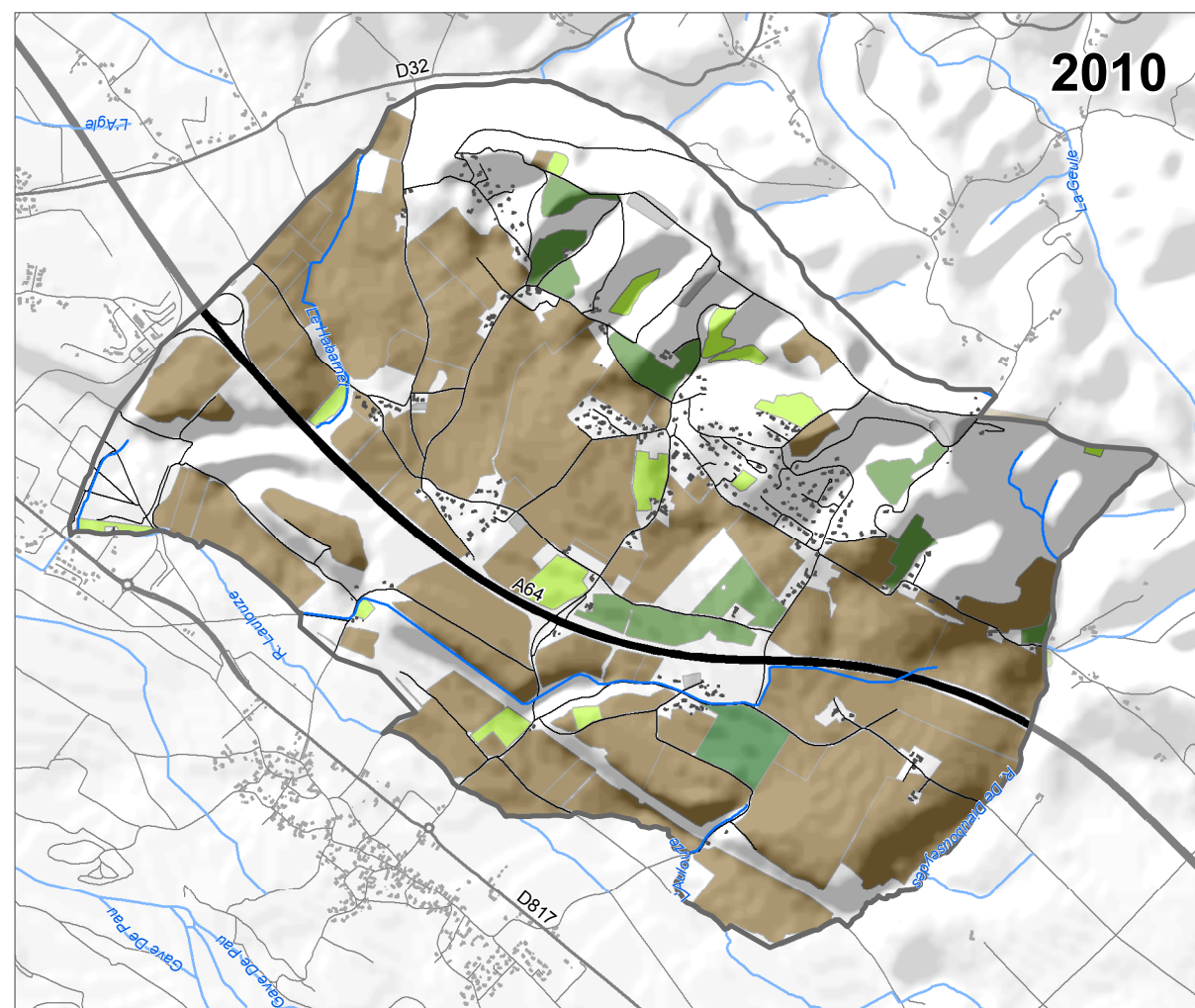
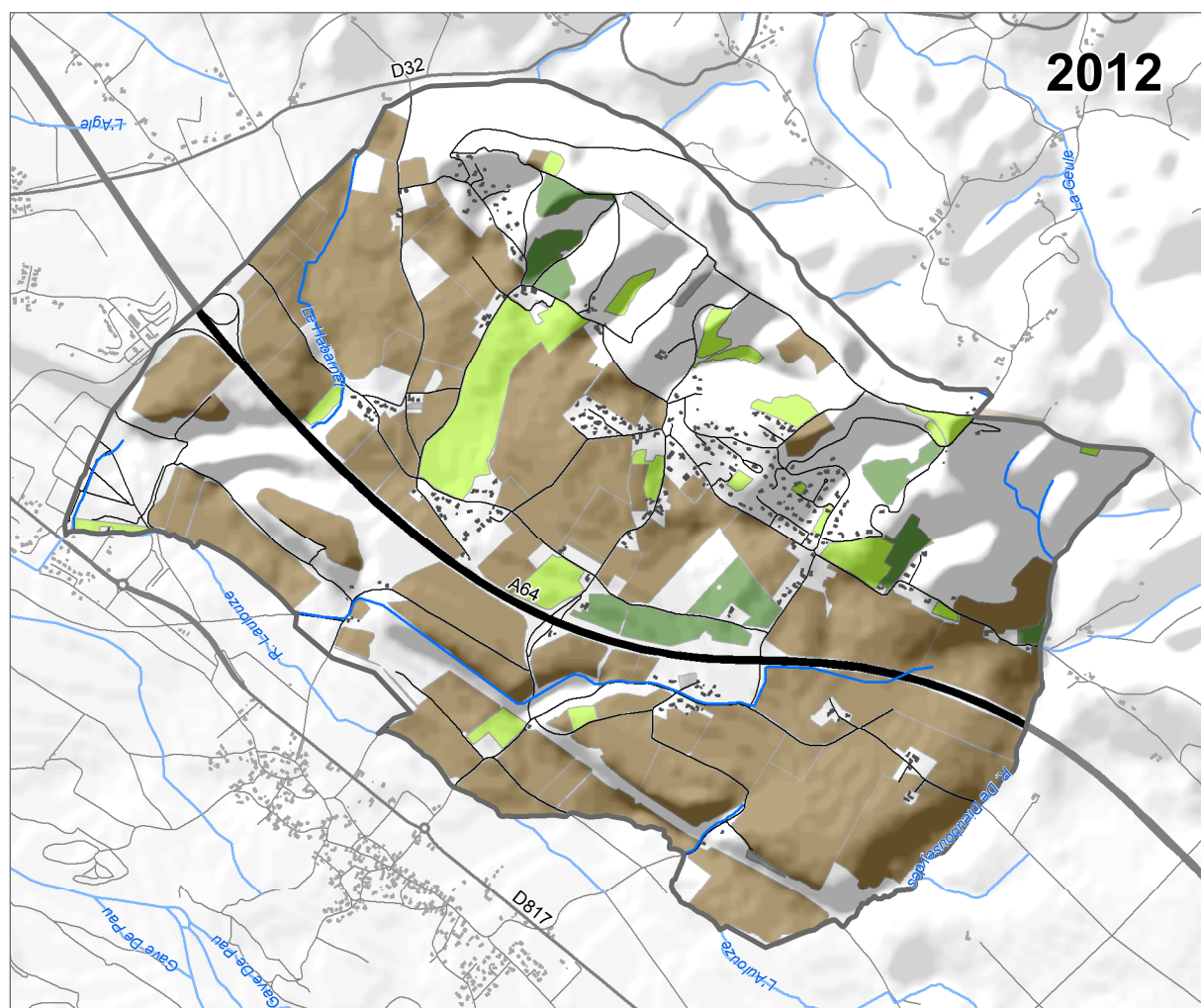
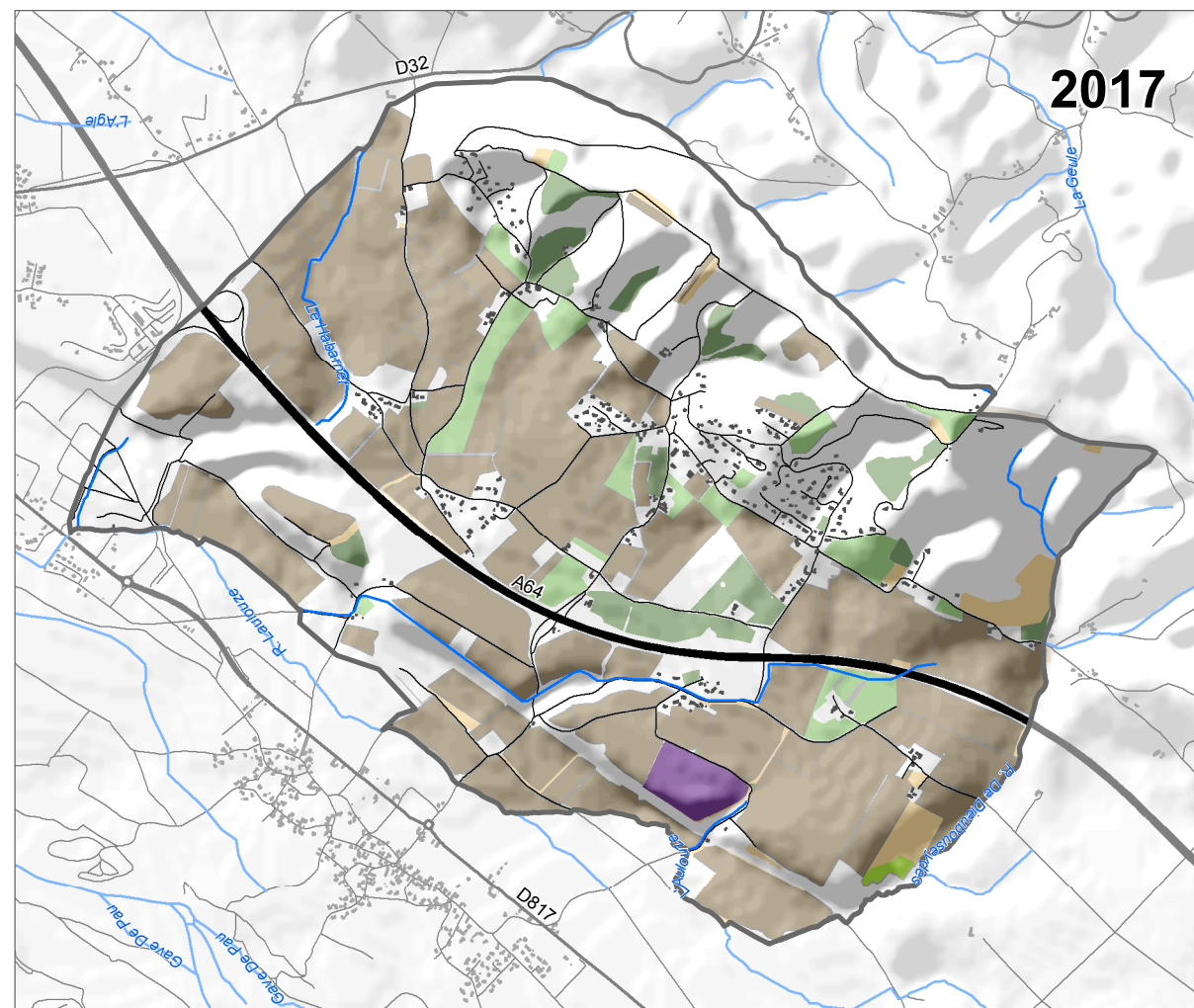
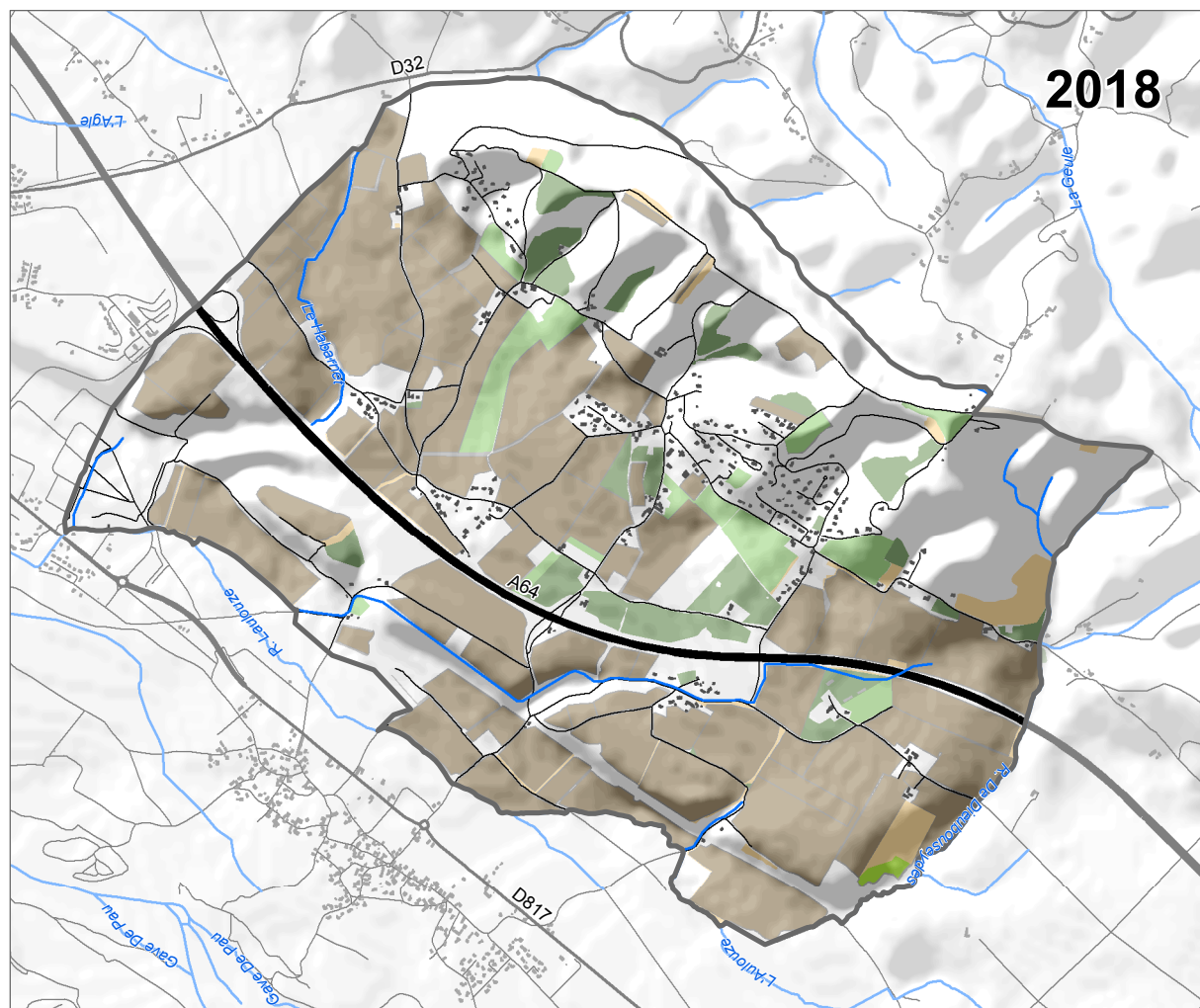


PLU

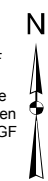
Labastide Monréjeau

RPG

- Terre labourable
- Estive et Lande
- Fourrage
- Prairies temporaires
- Prairies permanentes
- Vergers
- Vignes
- Fruit à coques
- Légumes ou fleurs
- Gel
- Divers



1:30 176 au format A3
 Production : TADD, ASUP, Pyrénées
 Cartographie
 Source : IGN, RGE ; DREAL NA, DDT, IGNF
 Projection : Lambert 93
 Le quadrillage en noir correspond au système de projection RGF93 - CC43. Le quadrillage en bleu correspond au système de projection RGF - Lambert 93





PLU

Labastide Monréjeau

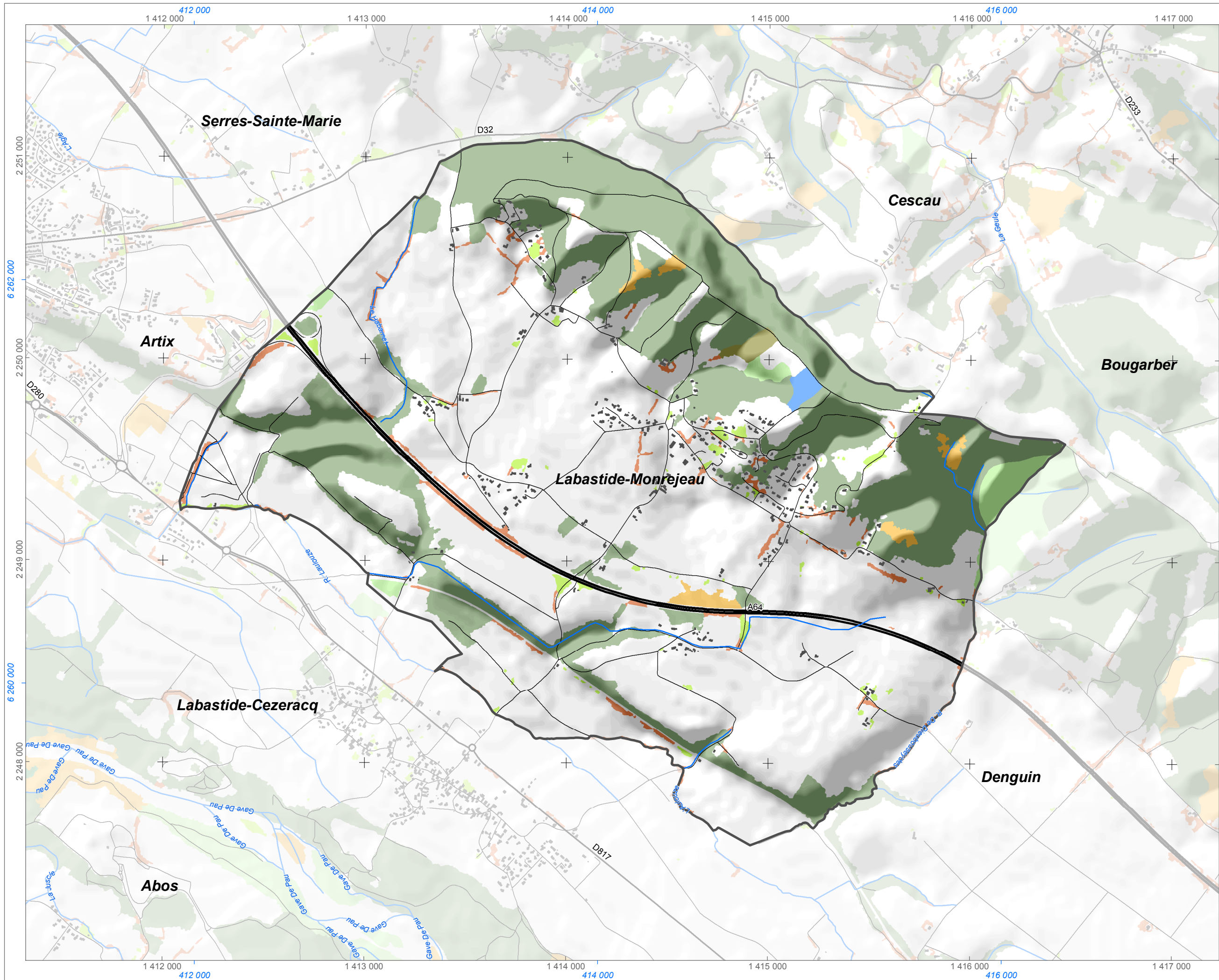
Type de peuplement et régime forestier

Végétation

-  Forêt fermée de conifères
-  Forêt fermée de feuillus
-  Forêt fermée mixte
-  Forêt ouverte
-  Lande ligneuse
-  Haie
-  Bois
-  Peupleraie

1:17 500 au format A3
160 80 0 160 320 Mètres

Production : TADD, ASUP, Pyrénées Cartographie
Source : IGN, RGE ; OpenData, Bd Topo, ONF
Le quadrillage en noir correspond au système de projection RGF93 - CC43. Le quadrillage en bleu correspond au système de projection RGF - Lambert 93



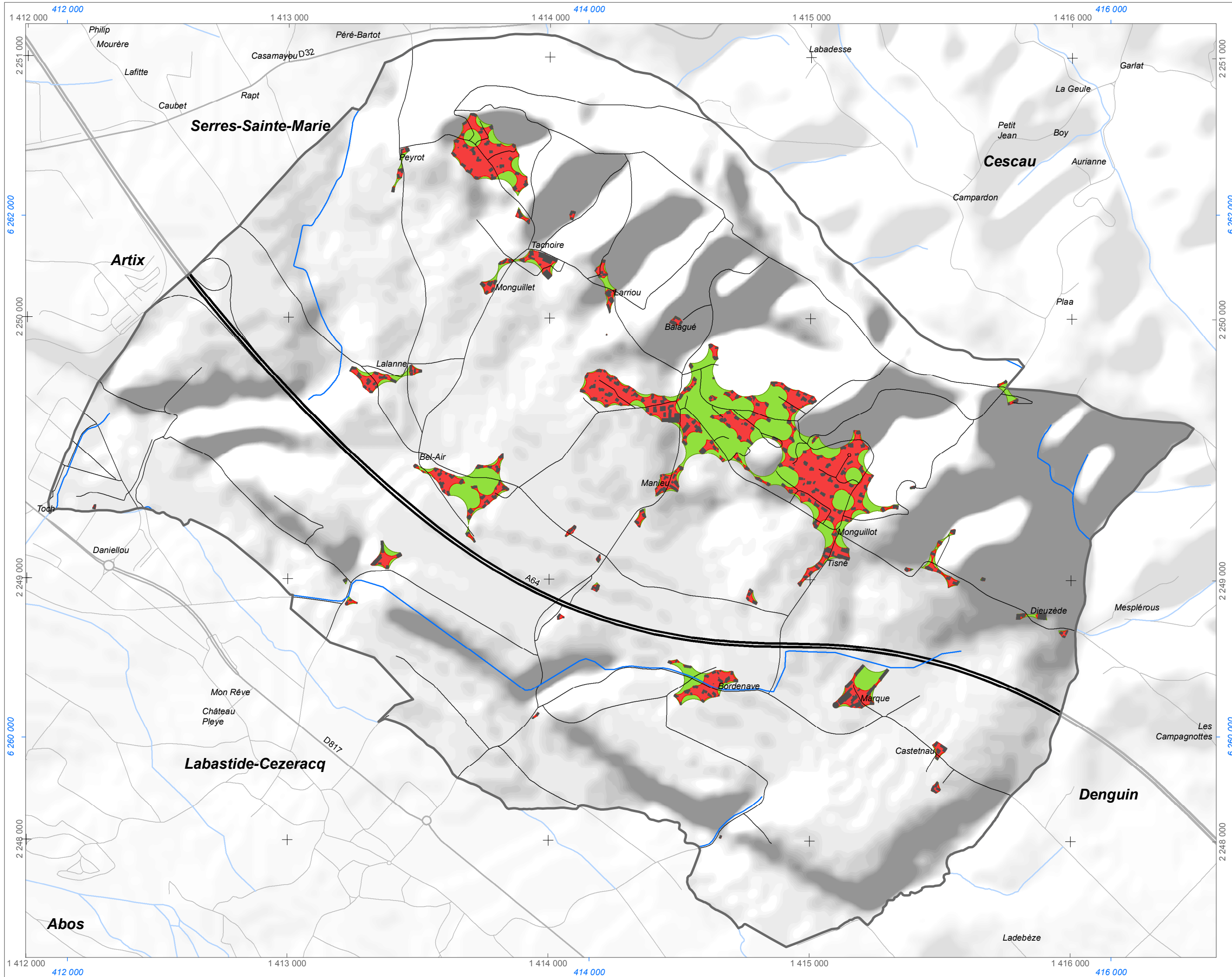


PLU

Labastide Monréjeau

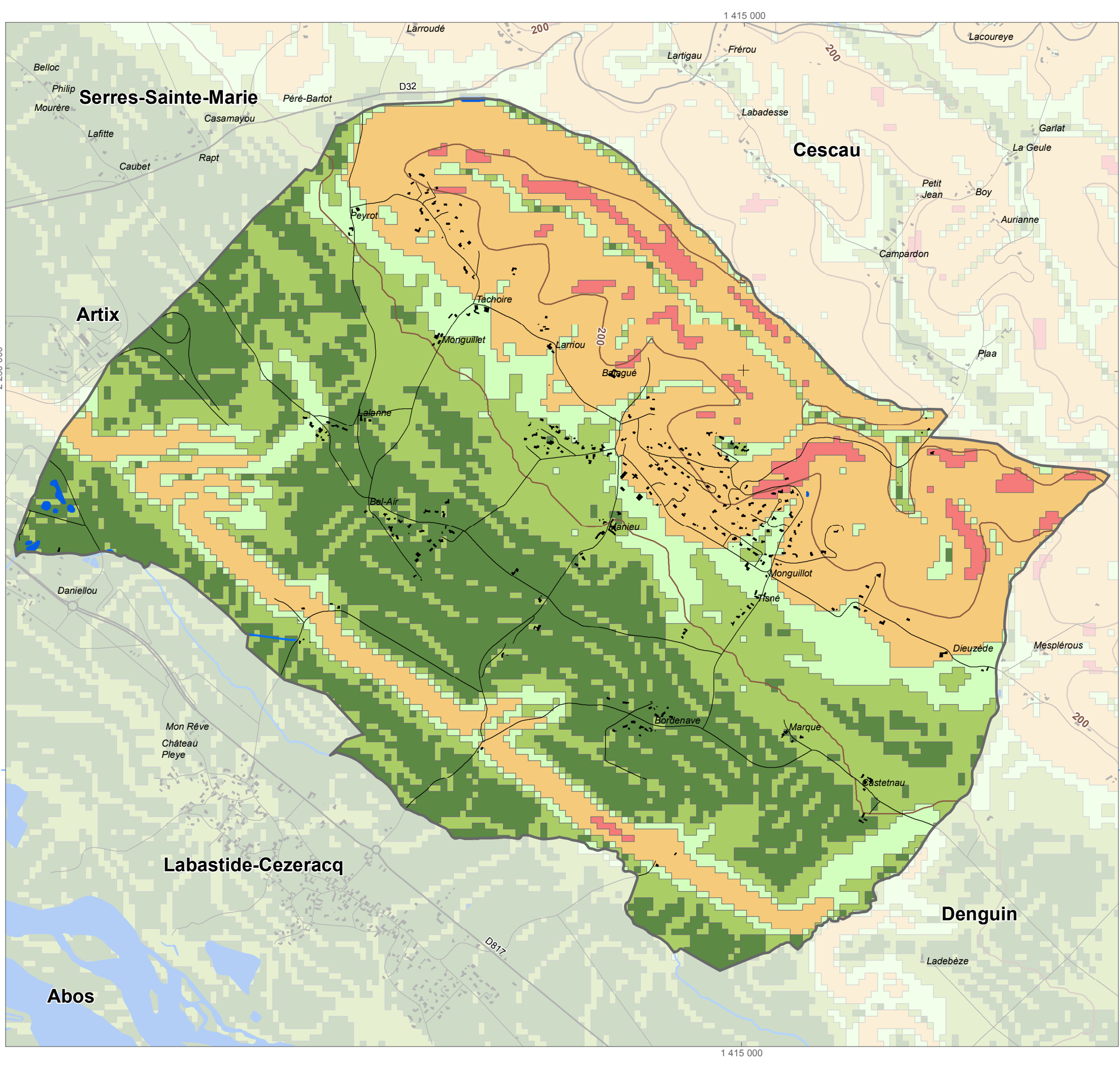
Espace urbain

- Bâti dense
- Bâti diffus
- Dents creuses et espace inter urbain



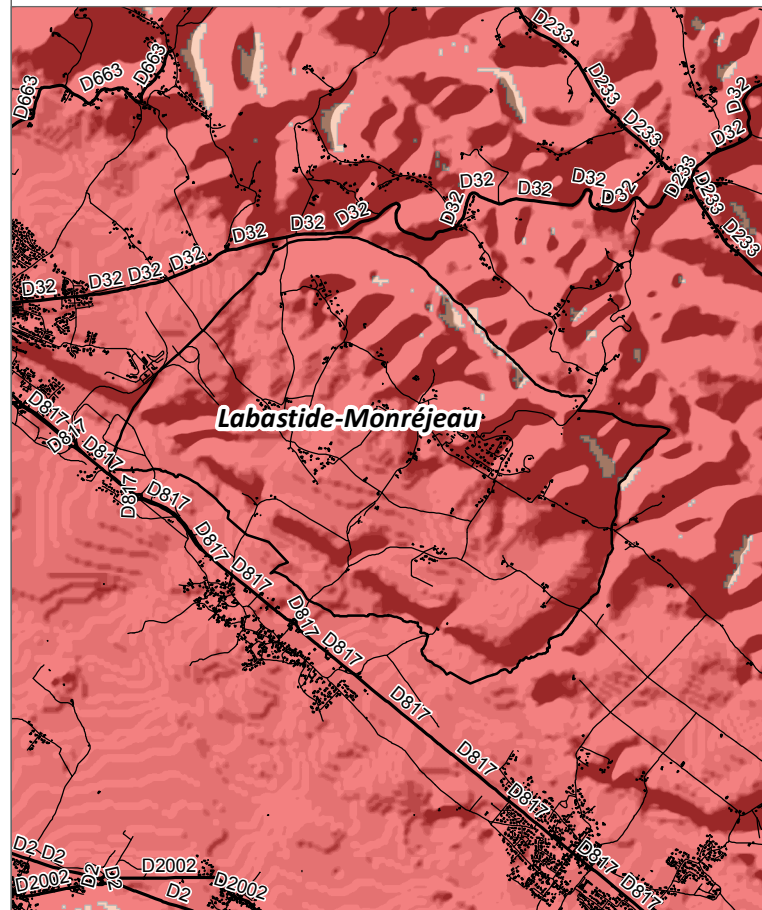
1:13 500 au format A3

Production : TADD, ASUP, Pyrénées
Cartographie
Source : IGN, RGE ; OpenData, IGNF
Projection : Lambert 93
Le quadrillage en noir correspond au système de projection RGF93 - CC43. Le quadrillage en bleu correspond au système de projection RGF



PLU
**Labastide
Monréjeau**

Conditions topographiques

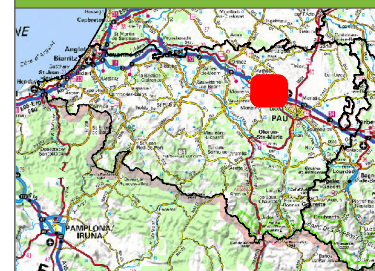


- Durée d'ensoleillement journalier (ci-dessus)**
- 4 heures
 - 6 heures
 - 8 heures
 - 10 heures
 - Plus de 10 heures

- Classe des pourcentages des pentes (carte principale)**
- Inf. à 2%
 - [2 - 5%]
 - [5 - 10%]
 - [10 - 20%]
 - Sup. à 20%

Carte ci-contre 1:15 500
 Encart ci-dessus Au format A3
 1:59 238,3





Projection : TADD, ASUP, Pyrénées Cartographie
 Source : IGN®, IGNF BD Alti
 Projection : RGF - Lambert 93
 Le quadrillage en noir correspond au système de projection RGF - Lambert CC43. Le quadrillage en bleu correspond au système de projection RGF - Lambert 93

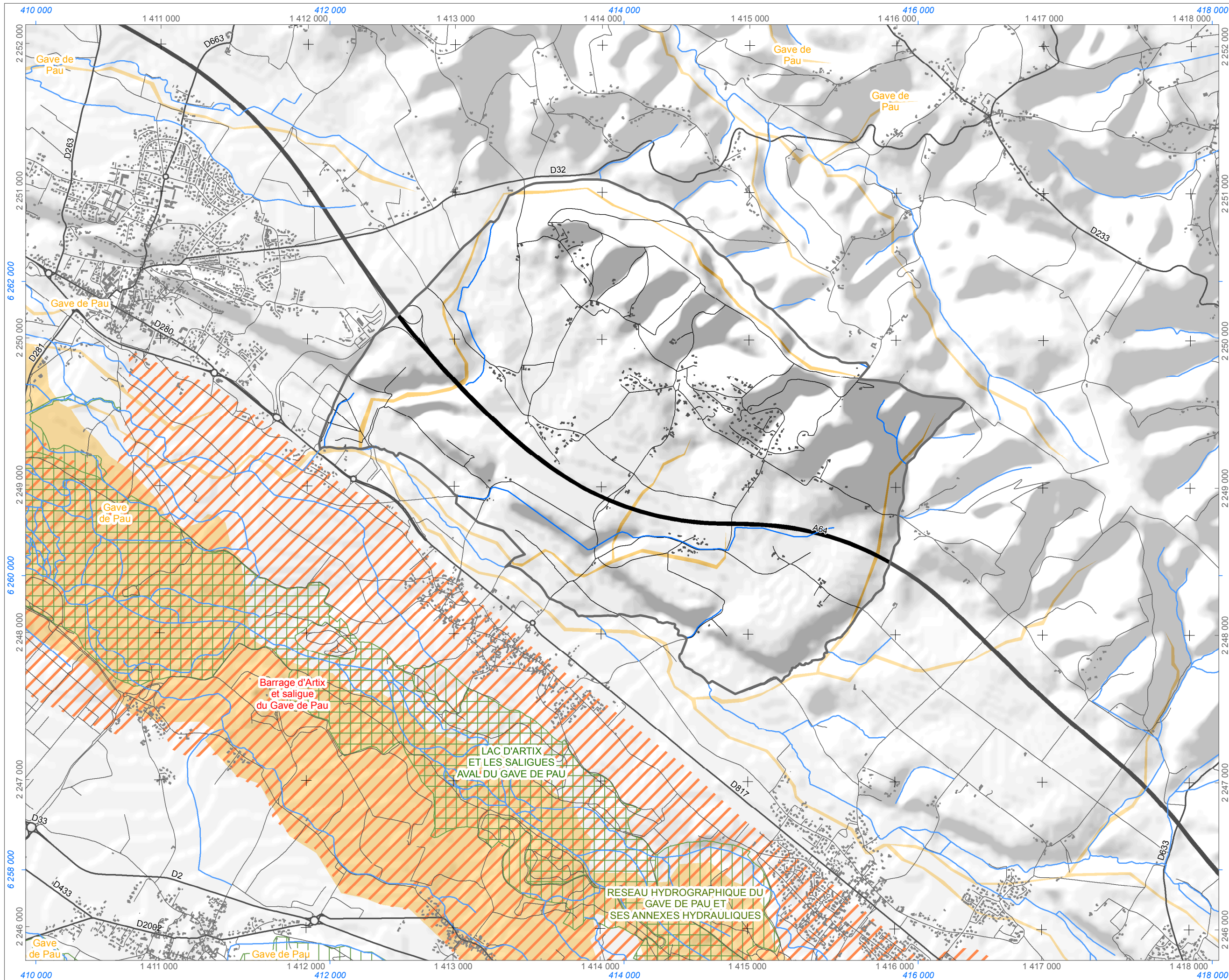


PLU

Labastide Monréjeau

Espaces naturels remarquables et protégés

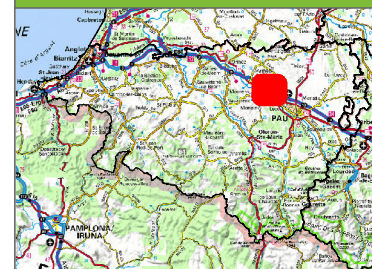
-  Znieff de type 1
-  Znieff de type 2
-  ZPS : Zone de protection spéciale
-  SIC : Site d'importance communautaire



1:24 000 au format A3
240 120 0 240 480 Mètres

Production : TADD, ASUP, Pyrénées Cartographie
Source : IGN, RGE, OpenData, DREALnouvelle aquitaine
Projection : Lambert 93
Le quadrillage en noir correspond au système de projection RGF93 - CC43. Le quadrillage en bleu correspond au système de projection RGF - Lambert 93







PLU

Labastide Monréjeau

Remonté de nappe

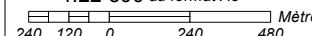
Remonté de nappe

 Zones potentiellement sujettes aux débordements de nappe

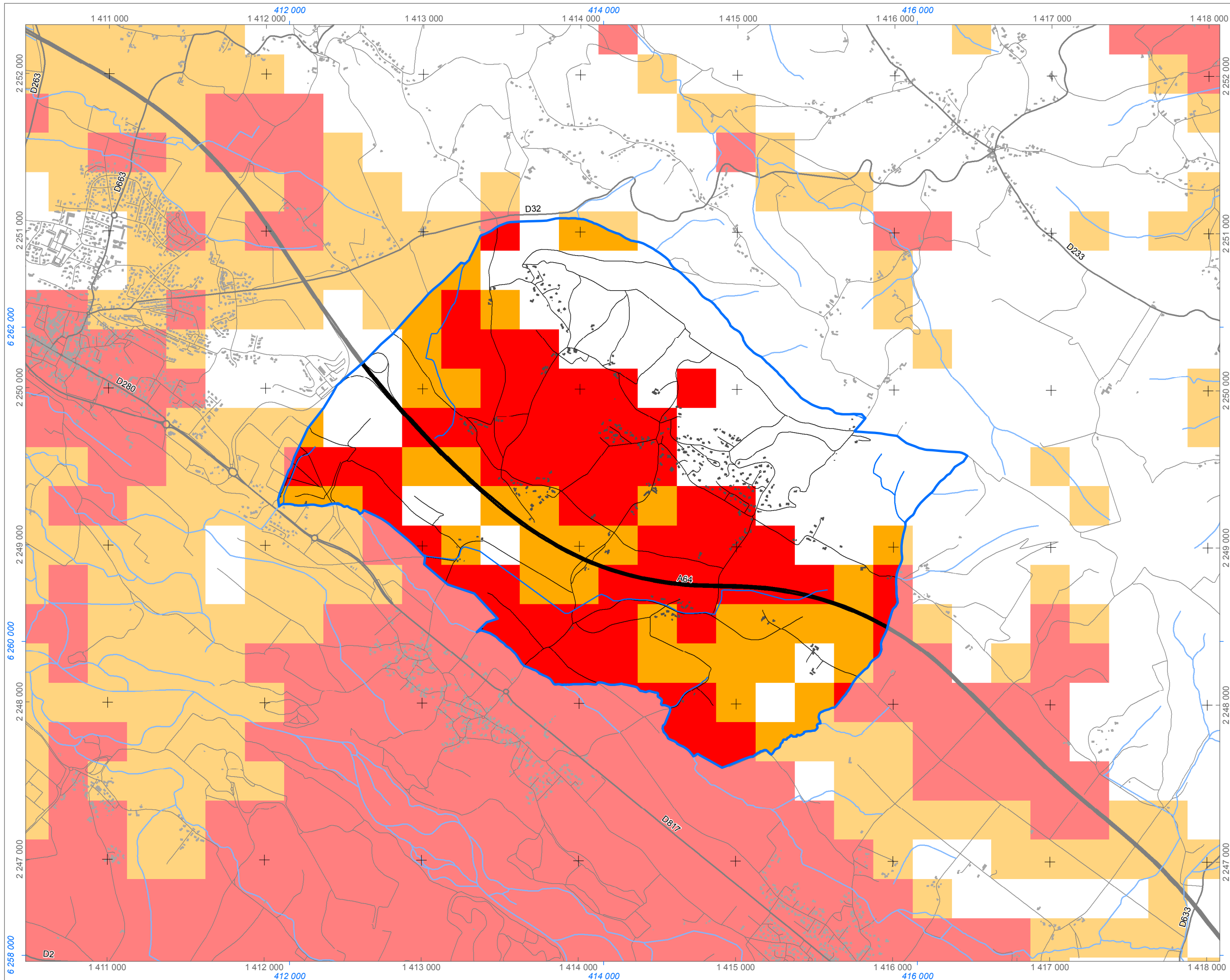
 Zones potentiellement sujettes aux inondations de cave

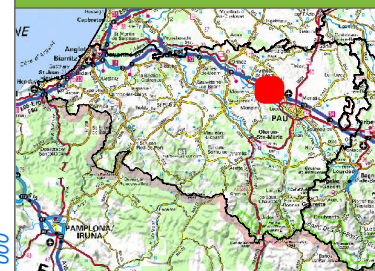
Pas de débordement de nappe ni d'inondation de cave

1:22 500 au format A3



Production : TADD, ASUP, Pyrénées Cartographie
Source : IGN, RGE - OpenData, Géorisques
Projection : Lambert 93
Le quadrillage en noir correspond au système de projection RGF93 - CC43. Le quadrillage en bleu correspond au système de projection RGF - Lambert 93










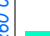






PLU

Labastide Monréjeau

Enjeux Environnementaux

-  Site d'intérêt communautaire 2020 (SIC)
-  Zone d'importante pour la conservation des oiseaux (ZICO)
-  Zone de protection spéciale (ZPS)
-  ZNIEFF 1
-  ZNIEFF 2
- Zone de végétation**
 -  Bois
 -  Forêt fermée de feuillus
 -  Forêt ouverte
 -  Forêt fermée de conifères
 -  Forêt fermée mixte
 -  Haie
 -  Lande ligneuse

1:13 500 au format A3

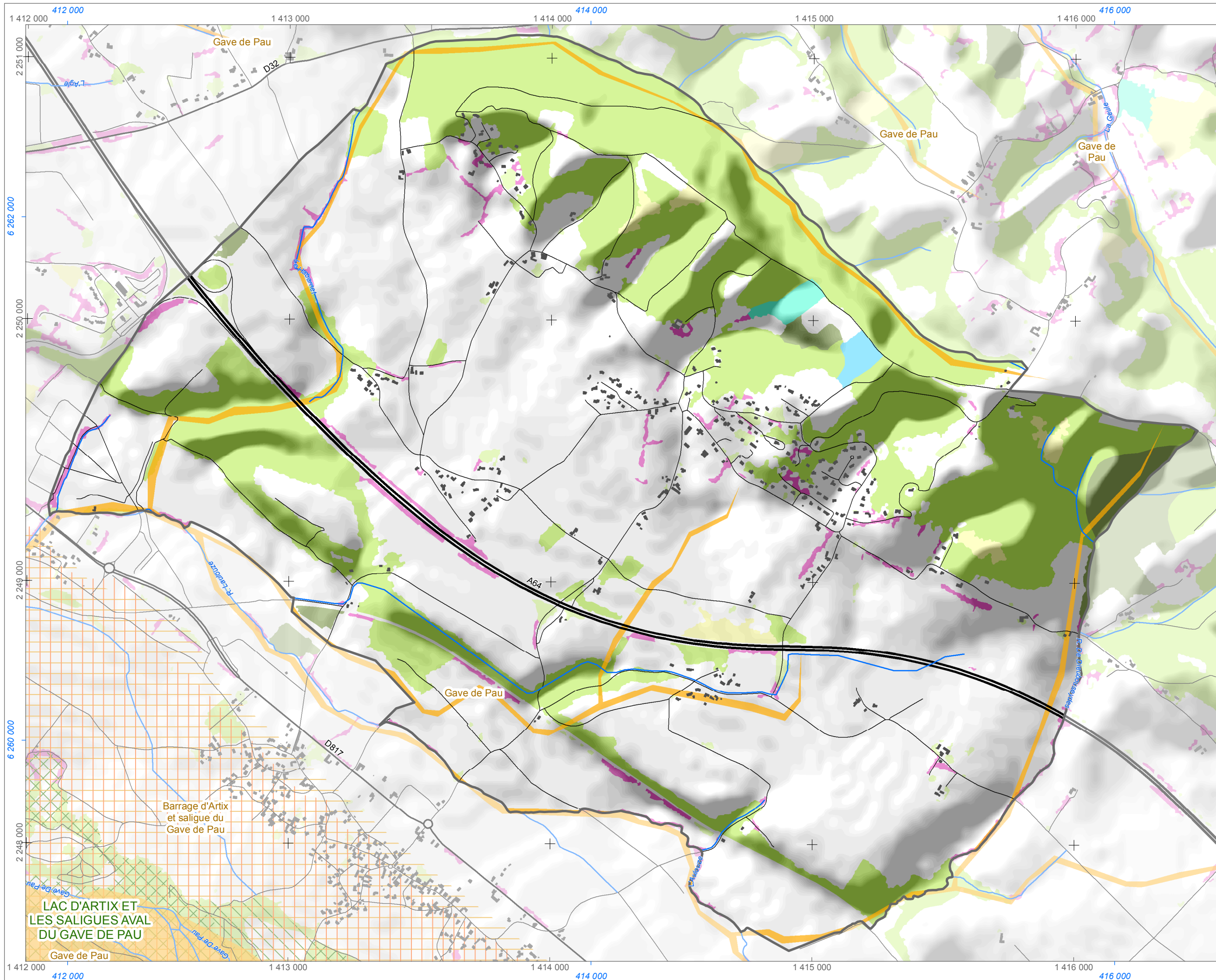
160 80 0 160 320 Mètres

Production : TADD, ASUP, Pyrénées Cartographie

Source : IGN, RGE ; OpenData, Bd Topo

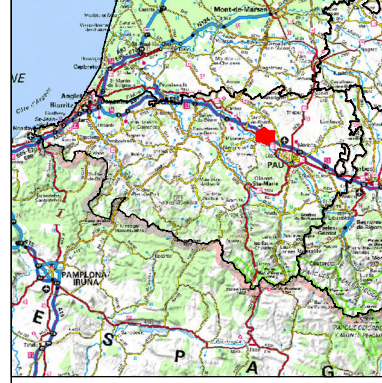
Projection : Lambert 93

Le quadrillage en noir correspond au système de projection RGF93 - CC43. Le quadrillage en bleu correspond au système de projection RGF



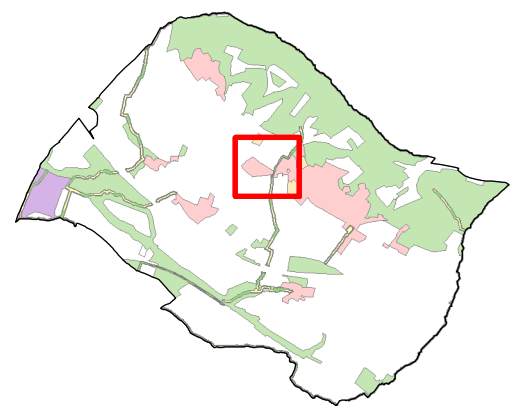
LAC D'ARTIX ET LES SALIGUES AVAL DU GAVE DE PAU

Gave de Pau



- PLU -
Labastide Monréjeau

Zonage réglementaire



Cadastre

- Limite communale
- Limite parcellaire
- Bâti dur
- Bâti léger

Zonage réglementaire

- U - Zone urbaine
- Uec - Zone urbaine à vocation d'équipements publics
- Nco - Zone naturelle à vocation de continuité écologique
- A - Zone agricole
- N - Zone naturelle

Prescriptions

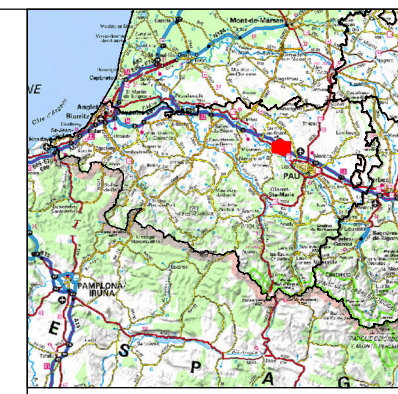
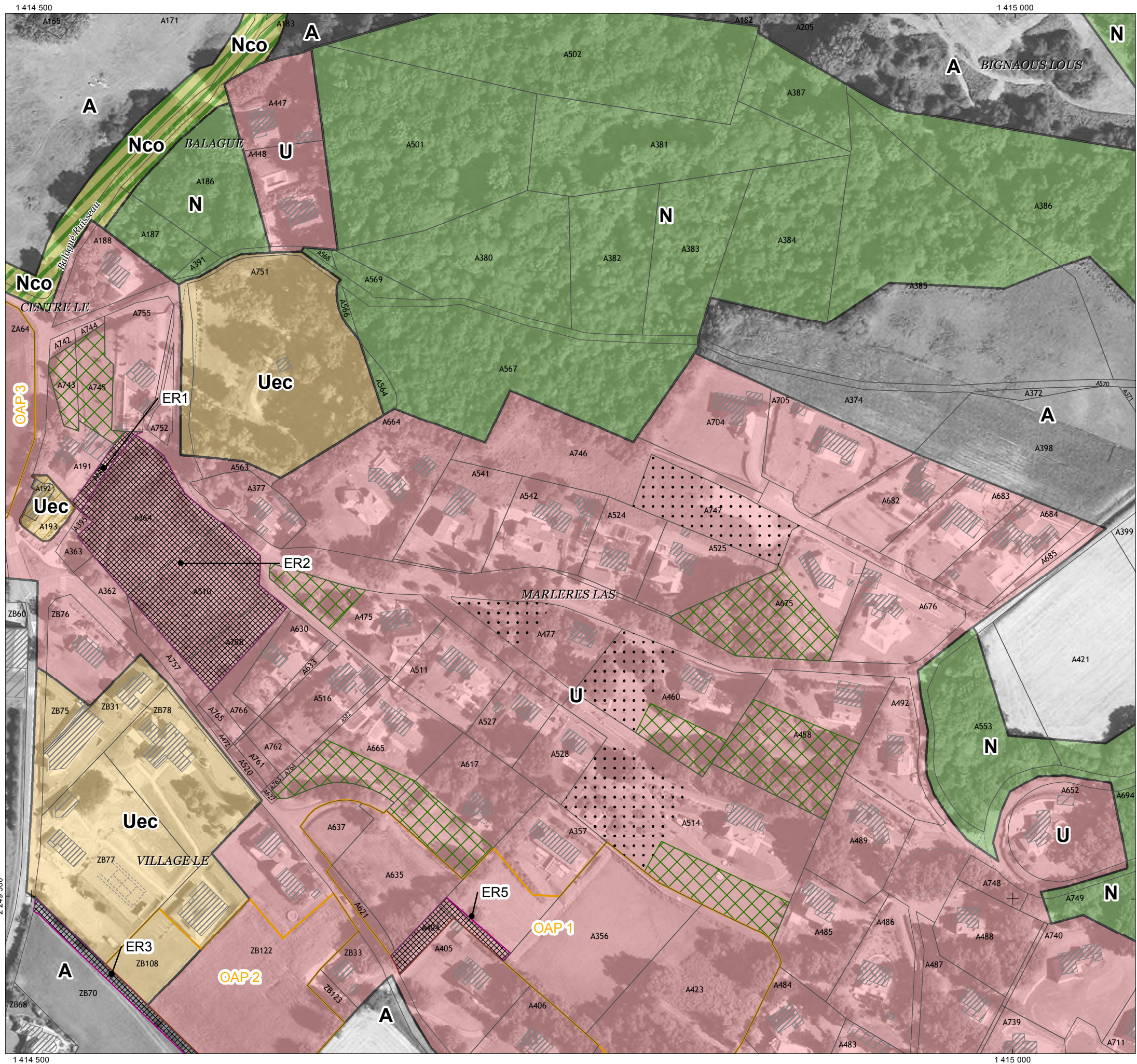
- Emplacements réservés
- Terrain cultivé ou non bâti à protéger en zone urbaine
- Secteur comportant des orientations d'aménagement et de programmation
- Batiment susceptible de changer de destination

Information

- Site archéologique

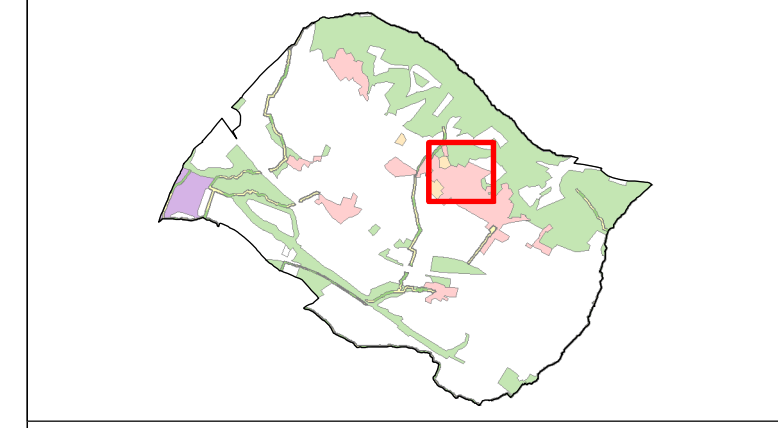
Carte ci-contre 1:2 000
 Encart ci-dessus 1:67 500

Production : TADD, ASUP, Pyrénées Cartographie
 Source : Cadastre@DGI, Ignf, SCAN1000@IGN
 Projection : RGF - Lambert CC43
 Le quadrillage en noir correspond au système de projection RGF - Lambert CC43. Le quadrillage en bleu correspond au système de projection RGF - Lambert 93



- PLU -
Labastide Monréjeau

Zonage réglementaire



Cadastre

- Limite communale
- Limite parcellaire
- Bâti dur
- Bâti léger

Zonage réglementaire

- U - Zone urbaine
- Uec - Zone urbaine à vocation d'équipements publics
- Nco - Zone naturelle à vocation de continuité écologique
- A - Zone agricole
- N - Zone naturelle

Prescriptions

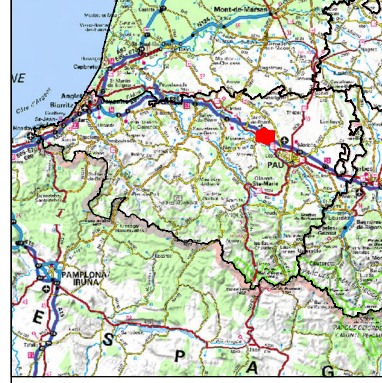
- Emplacements réservés
- Terrain cultivé ou non bâti à protéger en zone urbaine
- Secteur comportant des orientations d'aménagement et de programmation

Information

- Espaces de densification potentielle
- Site archéologique

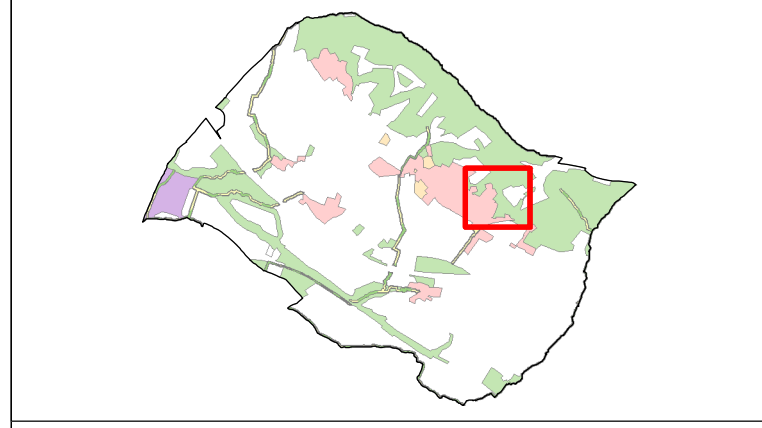
Carte ci-contre 1:2 000
 Encart ci-dessus 1:67 500

Production : TADD, ASUP, Pyrénées Cartographie
 Source : Cadastre@DGI, Ignf, SCAN1000@IGN
 Projection : RGF - Lambert CC43
 Le quadrillage en noir correspond au système de projection RGF - Lambert CC43. Le quadrillage en bleu correspond au système de projection RGF - Lambert 93



- PLU -
Labastide Monréjeau

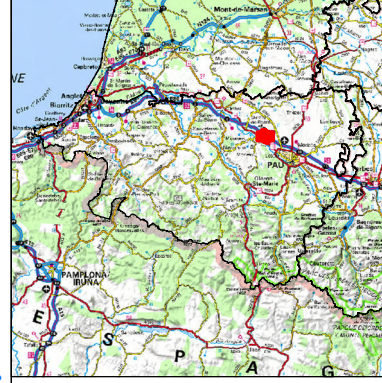
Zonage réglementaire



- Cadastre**
- Limite communale
 - Limite parcellaire
 - Bâti dur
 - Bâti léger
- Zonage réglementaire**
- U - Zone urbaine
 - Nco - Zone naturelle à vocation de continuité écologique
 - A - Zone agricole
 - N - Zone naturelle
- Prescriptions**
- Emplacements réservés
- Information**
- Espaces de densification potentielle

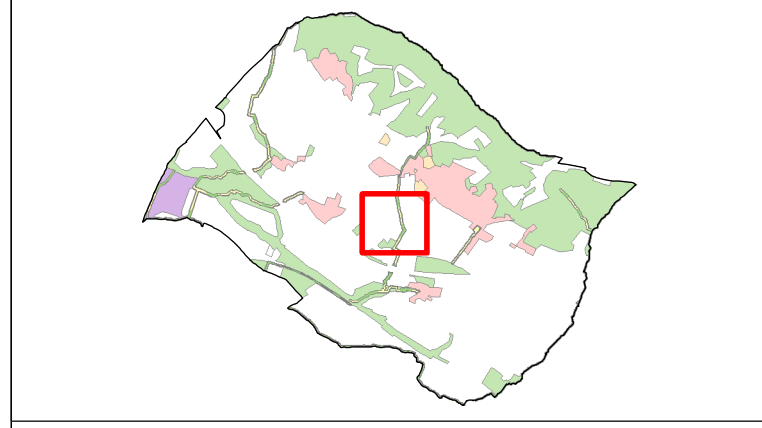
Carte ci-contre : 1:2 000
Encart ci-dessus : 1:67 500

Production : TADD, ASUP, Pyrénées Cartographie
Source : Cadastre@DGI, Ignf, SCAN1000@IGN
Projection : RGF - Lambert CC43
Le quadrillage en noir correspond au système de projection RGF - Lambert CC43. Le quadrillage en bleu correspond au système de projection RGF - Lambert 93



- PLU -
Labastide Monréjeau

Zonage réglementaire



- Cadastre**
- Limite communale
 - Limite parcellaire
 - Bâti dur
 - Bâti léger
- Zonage réglementaire**
- U - Zone urbaine
 - Uec - Zone urbaine à vocation d'équipements publics
 - Nco - Zone naturelle à vocation de continuité écologique
 - A - Zone agricole
 - N - Zone naturelle
- Prescriptions**
- Emplacements réservés
 - Secteur comportant des orientations d'aménagement et de programmation

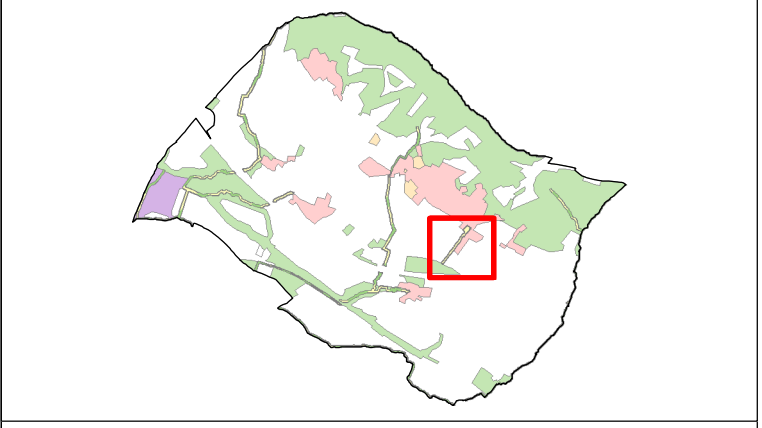
Carte ci-contre 1:2 000
 Encart ci-dessus 1:67 500

Production : TADD, ASUP, Pyrénées Cartographie
 Source : Cadastre@DGI, Ignf, SCAN1000@IGN
 Projection : RGF - Lambert CC43
 Le quadrillage en noir correspond au système de projection RGF - Lambert CC43. Le quadrillage en bleu correspond au système de projection RGF - Lambert 93



- PLU -
Labastide Monréjeau

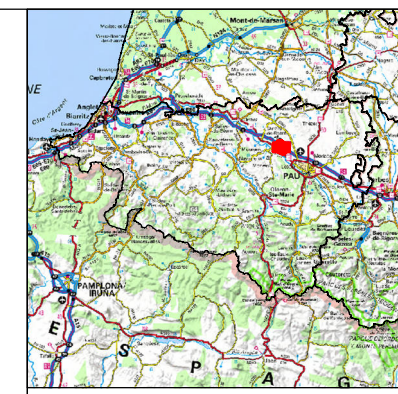
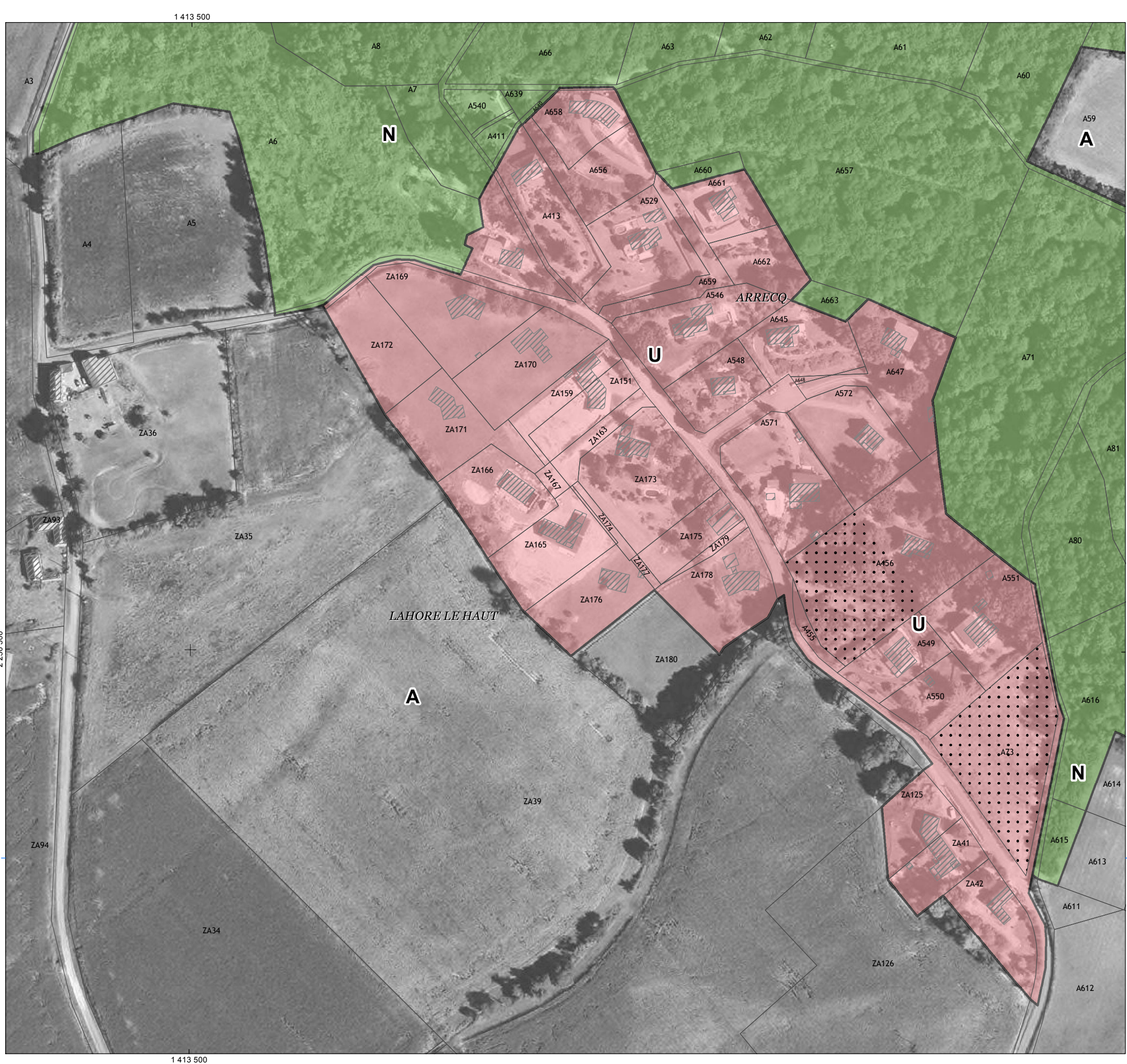
Zonage réglementaire



- Cadastre**
- Limite communale
 - Limite parcellaire
 - Bâti dur
 - Bâti léger
- Zonage réglementaire**
- U - Zone urbaine
 - Nco - Zone naturelle à vocation de continuité écologique
 - A - Zone agricole
 - N - Zone naturelle
- Information**
- Espaces de densification potentielle

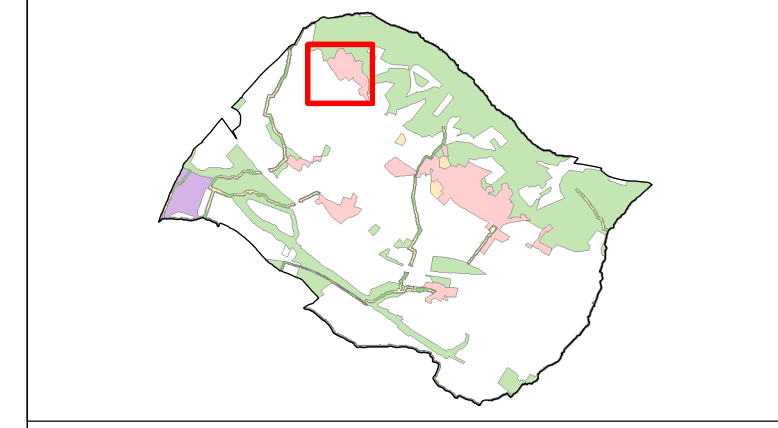
Carte ci-dessus 1:2 000
 Encart ci-dessous 1:67 500

Production : TADD, ASUP, Pyrénées Cartographie
 Source : Cadastre@DGI, Ignf, SCAN1000@IGN
 Projection : RGF - Lambert CC43
 Le quadrillage en noir correspond au système de projection RGF - Lambert CC43. Le quadrillage en bleu correspond au système de projection RGF - Lambert 93



- PLU -
Labastide Monréjeau

Zonage réglementaire

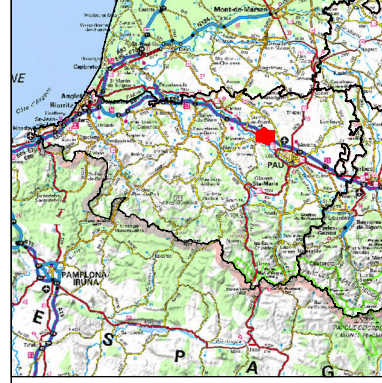


- Cadastre**
- Limite communale
 - Limite parcellaire
 - Bâti dur
 - Bâti léger
- Zonage réglementaire**
- U - Zone urbaine
 - A - Zone agricole
 - N - Zone naturelle
- Information**
- Espaces de densification potentielle

Carte ci-contre 1:2 000

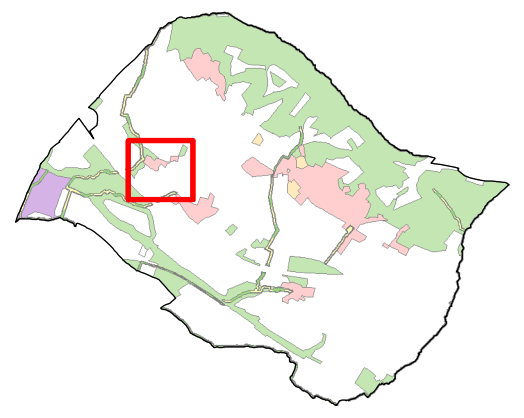
Encart ci-dessus 1:67 500

Production : TADD, ASUP, Pyrénées Cartographie
Source : Cadastre@DGI, Ignf, SCAN1000@IGN
Projection : RGF - Lambert CC43
 Le quadrillage en noir correspond au système de projection RGF - Lambert CC43. Le quadrillage en bleu correspond au système de projection RGF - Lambert 93



- PLU -
Labastide Monréjeau

Zonage réglementaire



Cadastre

- Limite communale
- Limite parcellaire
- Bâti dur
- Bâti léger

Zonage réglementaire

- U - Zone urbaine
- Nco - Zone naturelle à vocation de continuité
- A - Zone agricole
- N - Zone naturelle

Prescriptions

- Emplacements réservés

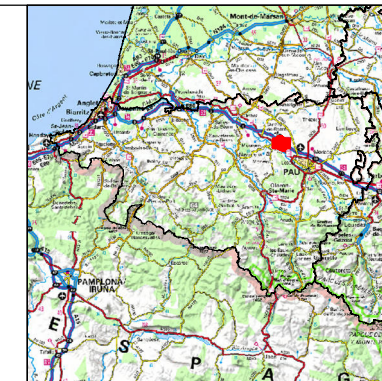
Information

- Espaces de densification potentielle
- Site archéologique

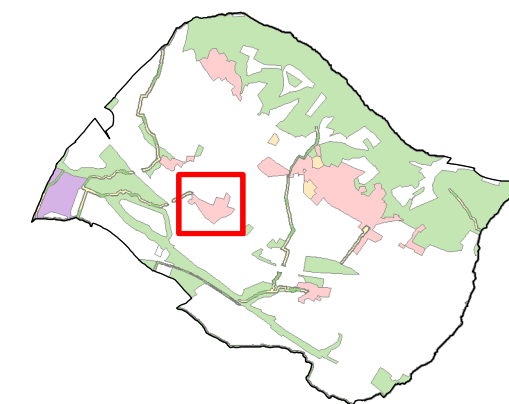
Carte ci-contre 1:2 000
 Encart ci-dessus 1:67 500

Production : TADD, ASUP, Pyrénées Cartographie
 Source : Cadastre@DGI, Ignf, SCAN1000@IGN
 Projection : RGF - Lambert CC43
 Le quadrillage en noir correspond au système de projection RGF - Lambert CC43. Le quadrillage en bleu correspond au système de projection RGF - Lambert 93

- PLU - Labastide Monréjeau



Zonage réglementaire



Cadastre

- Limite communale
- Limite parcellaire
- ▨ Bâti dur
- ▨ Bâti léger

Zonage réglementaire

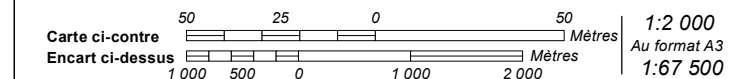
- U - Zone urbaine
- ▨ Nco - Zone naturelle à vocation de continuité écologique
- A - Zone agricole
- N - Zone naturelle

Prescriptions

- ▨ Emplacements réservés
- ▨ Secteur comportant des orientations d'aménagement et de programmation

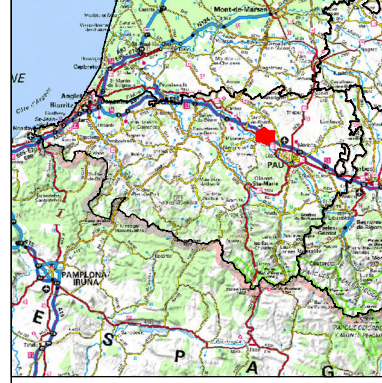
Information

- ⋯ Espaces de densification potentielle
- ▨ Site archéologique



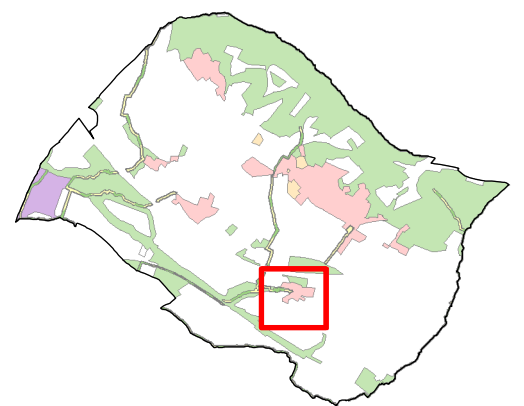
Production : TADD, ASUP, Pyrénées Cartographie
 Source : Cadastre@DGI, Ignf, SCAN1000@IGN
 Projection : RGF - Lambert CC43
 Le quadrillage en noir correspond au système de projection RGF - Lambert CC43. Le quadrillage en bleu correspond au système de projection RGF - Lambert 93





- PLU -
Labastide Monréjeau

Zonage réglementaire



Cadastre

- Limite communale
- Limite parcellaire
- Bâti dur
- Bâti léger

Zonage réglementaire

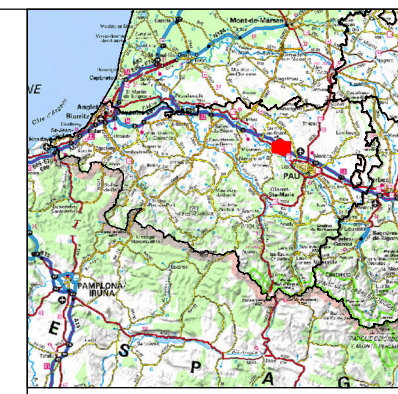
- U - Zone urbaine
- Nco - Zone naturelle à vocation de continuité écologique
- A - Zone agricole
- N - Zone naturelle

Information

- Espaces de densification potentielle

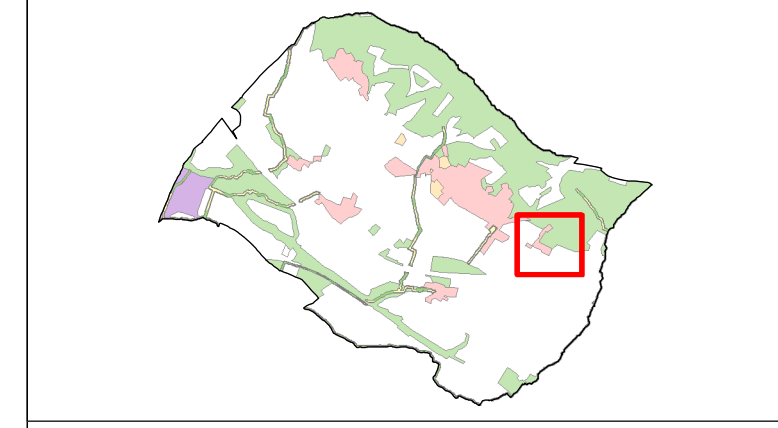
Carte ci-contre 1:2 000
 Encart ci-dessus 1:67 500

Production : TADD, ASUP, Pyrénées Cartographie
 Source : Cadastre@DGI, Ignf, SCAN1000@IGN
 Projection : RGF - Lambert CC43
 Le quadrillage en noir correspond au système de projection RGF - Lambert CC43. Le quadrillage en bleu correspond au système de projection RGF - Lambert 93



- PLU -
Labastide Monréjeau

Zonage réglementaire



Cadastre

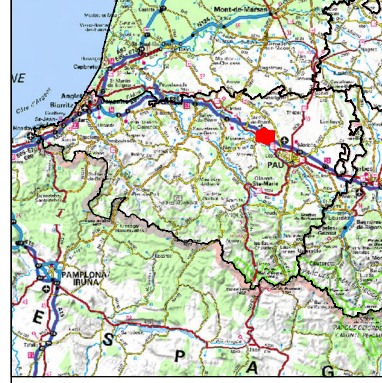
- Limite communale
- Limite parcellaire
- Bâti dur
- Bâti léger

Zonage réglementaire

- U - Zone urbaine
- A - Zone agricole
- N - Zone naturelle

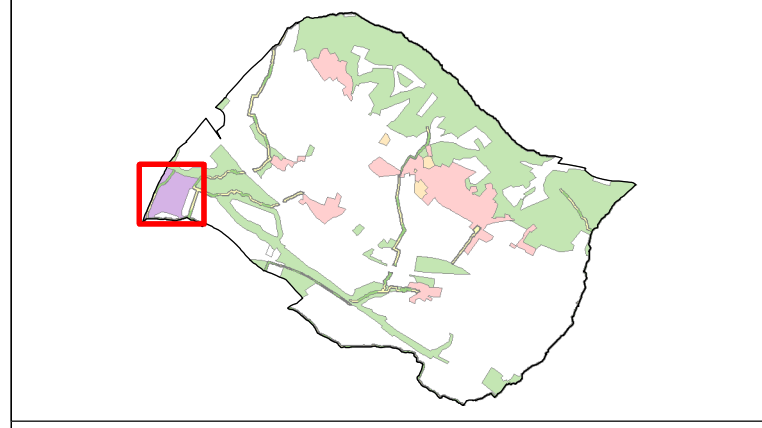
Carte ci-contre 1:2 000
 Encart ci-dessus 1:67 500

Production : TADD, ASUP, Pyrénées Cartographie
 Source : Cadastre@DGI, Ignf, SCAN1000@IGN
 Projection : RGF - Lambert CC43
 Le quadrillage en noir correspond au système de projection RGF - Lambert CC43. Le quadrillage en bleu correspond au système de projection RGF - Lambert 93



- PLU -
Labastide Monréjeau

Zonage réglementaire



Cadastre

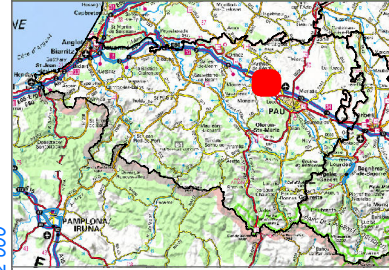
- Limite communale
- Limite parcellaire
- Bâti dur
- Bâti léger

Zonage réglementaire

- UY - Zone urbaine à vocation d'activités
- Nco - Zone naturelle à vocation de continuité écologique
- A - Zone agricole
- N - Zone naturelle

Carte ci-contre 1:2 000
 Encart ci-dessus 1:67 500

Production : TADD, ASUP, Pyrénées Cartographie
 Source : Cadastre@DGI, Ignf, SCAN1000@IGN
 Projection : RGF - Lambert CC43
 Le quadrillage en noir correspond au système de projection RGF - Lambert CC43. Le quadrillage en bleu correspond au système de projection RGF - Lambert 93



PLU
Labastide Monréjeau
Permis de construire

- Année de demande de permis
- 2010-2019
 - 2020

