

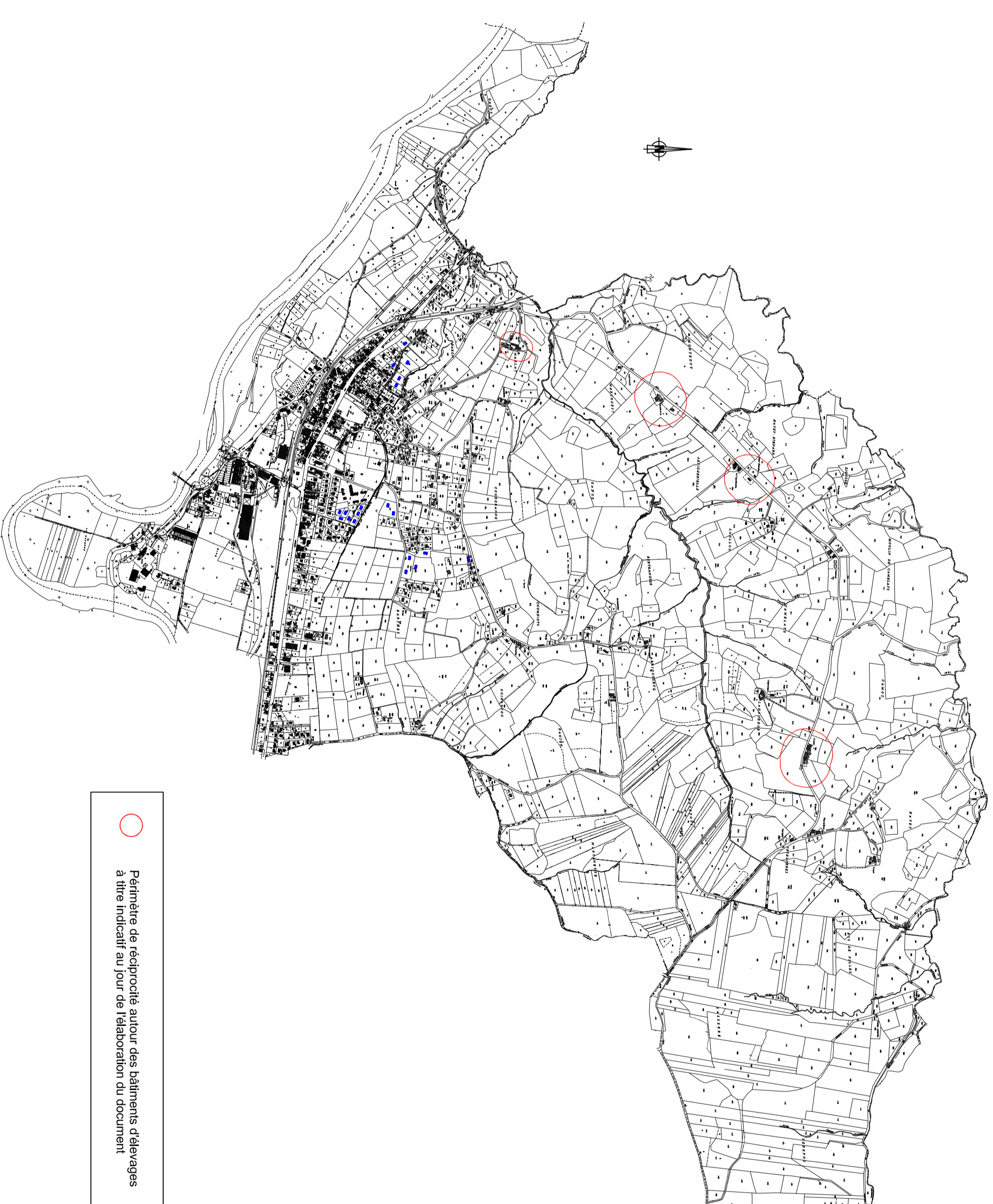


COMMUNE DE PUYOO

Plan Local d'Urbanisme

Pièce 6.4a - AUTRES ELEMENTS TECHNIQUES
AFFECTANT L'UTILISATION DU SOL :
BATIMENTS DELEVAGE

Novembre 2005
3 14 0361



○ Périmètre des redactions autour des bâtiments d'élevages
à être indicatif au jour de l'élaboration du document