



Cette balade vous permet de prendre de la hauteur et de profiter de grands espaces, tout en marchant face aux Pyrénées. Le chemin qui remonte dans la forêt rejoint les crêtes entourant la Baylongue. Un splendide panorama est garanti.

### Se rendre au départ

De Cardesse prendre la D9 en direction de Monein. 2km plus loin prendre à droite la route du Laring. Le parking est à droite au bord de la Baylongue avant un pont et quelques maisons.

**D** Parking de la Baylongue à Monein 3h30

**GPS** WGS 84 UTM 30T  
698034 E - 4793062 N 12km

**Balisage jaune** 200m

### ★ À ne pas manquer

- La vue sur les Pyrénées.
- ⚠ **Attention**
- Circuit VTT n°7, dans le sens inverse au vôtre.
- Tronçons communs avec le circuit VTT n°11.
- Aux Palombières.



### La faune des forêts.



Les coteaux de Monein abritent une faune riche et discrète. Le promeneur attentif peut en regardant au sol, découvrir qu'au petit

matin sont passés des chevreuils aux sabots fins et pointus, ou encore quelques sangliers dont les traces à deux doigts sont profondes et marquées à l'arrière par deux ergots. Les empreintes du blaireau aux 5 coussinets et aux griffes bien marquées, font penser à celles de l'ours. Le vol feutré d'un épervier ou d'un autour des palombes (espèce de rapaces) entre les branches, crée la surprise. Quand à la perdrix, son envol précipité et bruyant fait sursauter. Le faisan, entre deux rangs de vignes, se laisse observer. Les pics, mésanges, grives, sitelles et pinsons par leurs chants et percussions ajoutent une note musicale au décor.

**D** 698034 E - 4793062 N Traverser la passerelle et monter sur la piste. Atteindre et longer la vigne. Continuer à travers bois sur 2km.

45m

**1** 699891 E - 4790558 N Au croisement avec le GR®653, prendre à droite. Sortir ensuite de la forêt et poursuivre tout droit sur la piste à travers champs.

1h15

**2** 699614 E - 4788662 N À droite, prendre sur la route, chemin Carrère puis suivre à droite le chemin Lacoste sur 300m.

1h30

**3** 698701 E - 4788814 N Tourner à droite en quittant la route pour suivre le chemin Passaré. Prendre à droite puis à gauche à travers champs.

1h45

**4** 698190 E - 4790045 N Prendre la piste de droite, elle reste plus ou moins sur la crête en montant et descendant sur 2km environ.

2h15

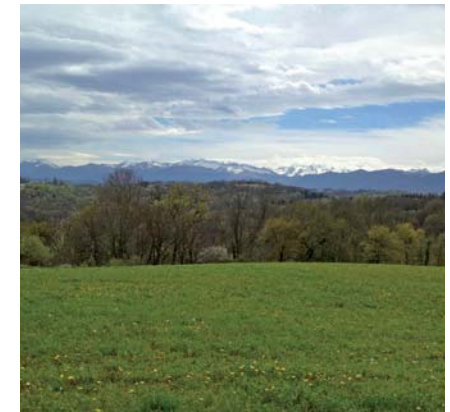
**5** 697740 E - 4791889 N À droite quitter la piste au niveau des beaux chênes et d'une vigne. Suivre un chemin qui descend dans l'herbe le long d'un champ puis à travers bois. En bas de la descente, de retour sur le goudron, prendre 2 fois à droite au niveau des maisons, puis tout droit.

3h30

Retour au départ.



Le chemin entre bois et panorama



Vue sur la chaîne des Pyrénées