



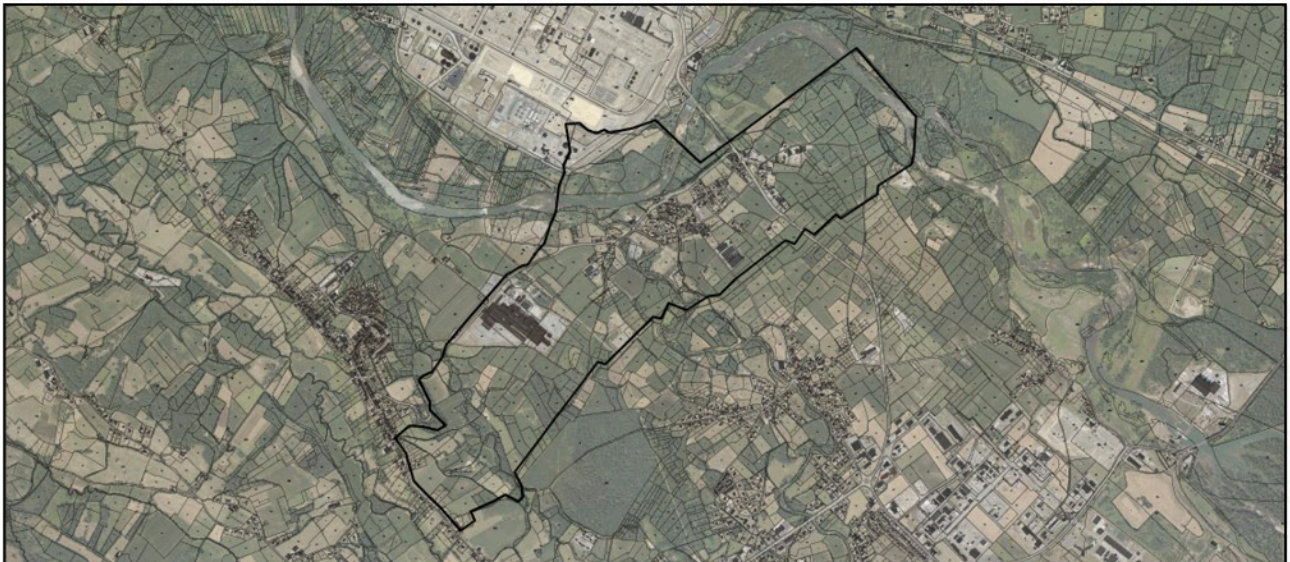
## P.L.U.

Plan Local d'Urbanisme

### Commune d'Abidos Pyrénées-Atlantiques (64)

# 5.1.2.a

Notice technique eau potable et  
incendie



1	03/07/2015	Plan Local d'Urbanisme
N.Plan	Date	Objet de la modification
Nom du fichier : 512a_notice_AEP_incendie_20150703		
Papier : A4		

Arrêt le :

Approbation le :



## **Commune d'Abidos**

### **Notice technique eau potable et incendie**

#### **La ressource en eau potable**

Le territoire communal est couvert par le Schéma Directeur d'Aménagement et de Gestion des Eaux du Bassin Adour-Garonne en vigueur pour la période 2010-2015. Il fixe les principaux enjeux et orientations fondamentales à suivre pour garantir une gestion équilibrée de la ressource en eau.

Abidos dispose d'un réseau d'eau potable qui dessert l'ensemble des habitations de la commune. A ce jour aucun problème de ressource, ni qualitativement ni quantitativement, n'est identifié.

L'adduction en eau potable est assurée par le Syndicat Gave et Baïse qui couvre 32 communes et dessert 13500 abonnés soit environ 30 000 habitants au total.

La ressource est prélevée sur les communes de Arbus et Tarsacq, directement dans la nappe alluviale du Gave de Pau à partir d'un champ captant de près de 150 ha. De ce fait, la commune ne dispose pas de captage d'eau potable sur son territoire.

Le Syndicat Gave et Baïse participe au PAT du Gave de Pau. Ce plan d'action est destiné à la préservation de la qualité des ressources naturelles utilisées pour la production d'eau potable.

L'eau du Syndicat Gave & Baïse répond aux exigences de qualité en vigueur pour l'ensemble des paramètres mesurés. Cependant, il a été relevé une teneur en désinfectant trop élevée. La synthèse annuelle de 2013 fait état d'une eau de bonne qualité bactériologique.

#### **Sécurité Incendie**

Le compte-rendu de visite des ouvrages de défense contre l'incendie réalisé par le Syndicat de Gave et Baïse (cf. document joint) indique qu'il existe 7 bornes incendie sur la commune d'Abidos. L'ensemble des mesures effectuées montre que les débits sont suffisants et qu'aucune borne ne nécessite un remplacement à ce jour.



REGION SUD-OUEST  
 Centre Pyrénées Gascogne  
 BP 224 - Lons  
 64142 BILLERE Cédex

COMPTE-RENDU DE VISITE DES OUVRAGES DE DEFENSE CONTRE L'INCENDIE

SYNDICAT DE GAVE ET BAISE

COMMUNE D'ABIDOS

AGENT : Mr MARTIN

VISITE N° RÉFÉRÉ	ADRESSE DES OUVRAGES			REFERENCE APPAREIL			MESURES			OBSERVATIONS
	Marque B/PM*	Type	DN	Modèle	Année	Débit à P = 1 bar	Pression statique	Débit max. m <sup>3</sup> /h	Entretien général	
04/06/12										
1	B	PI	100	Emeraude	1990	52	4	64	Oui	
1	B	PI	100	Saphir	1990	88	4	95	Oui	
1	PM	PI	100	Atlas	1990	87	4	99	Oui	
1	B	PI	100	Saphir	2002	166	4	178	Oui	
1	PM	PI	100	Saphir	2011	124	4	136	Oui	
1	B	PI	100	Saphir	1990	56	4	69	Oui	
1	B	PI	100	Saphir	1990	22	4	34	Oui	

Entretien général = fauchage/désherbage (s'il y a lieu), peinture, graissage, joints.

7 B = BAYARD - PM = PONTAMOUSSON -