



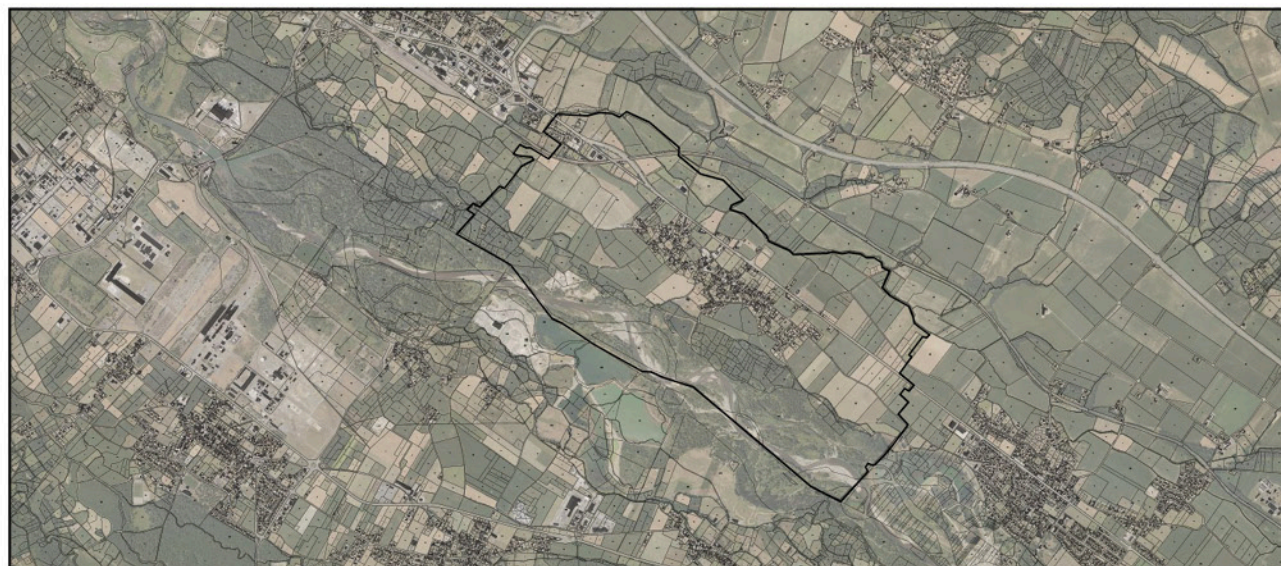
P.L.U.

Plan Local d'Urbanisme

Commune de Labastide Cézéracq Pyrénées-Atlantiques (64)

3

Orientations d'Aménagements et de
 Programmation (OAP)

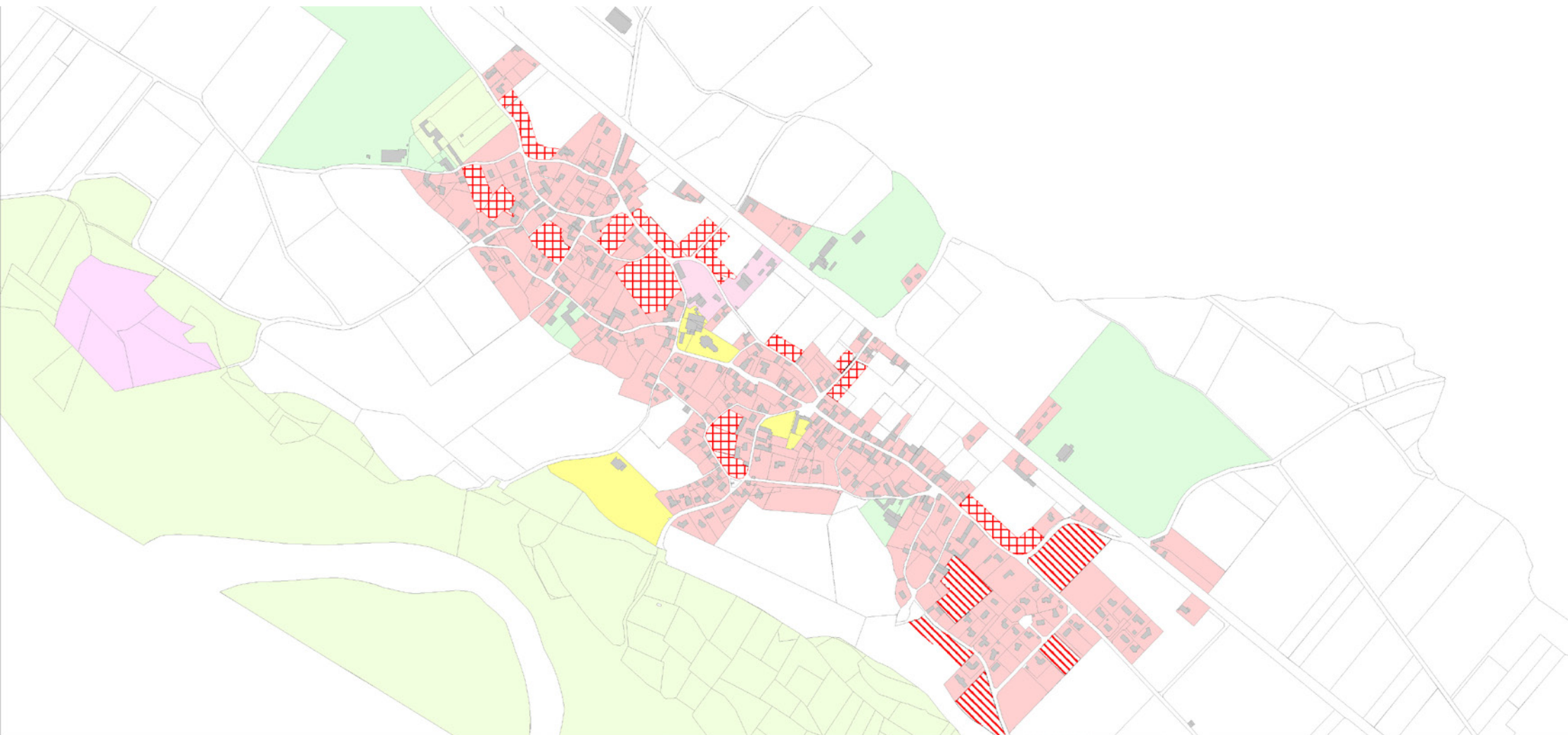


Arrêt le :

Approbation le :

1	28/09/2015	Plan local d'urbanisme
N.Plan	Date	Objet de la modification
Nom du fichier : 3_OAP_20150928		

Proposition de plan de zonage

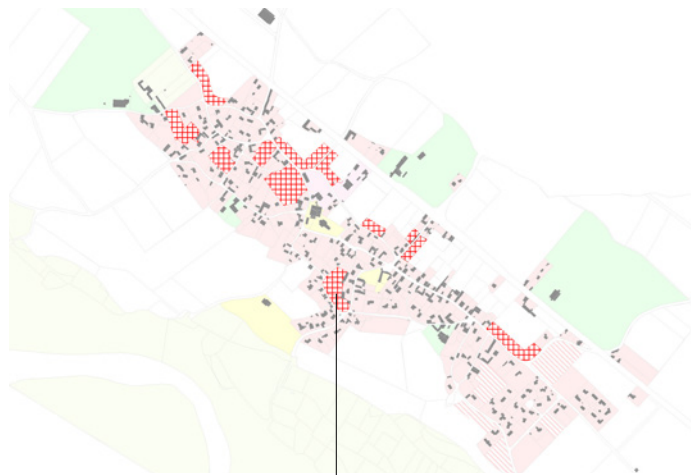


Parcelles soumises à l'OAP de typologie 1. «dent creuse/charte»



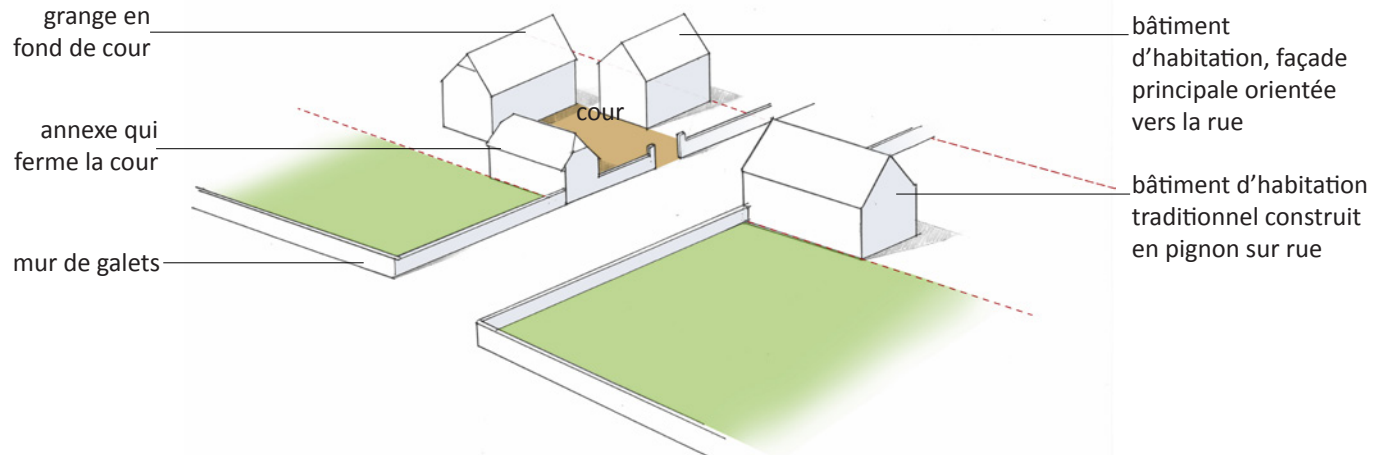
Parcelles soumises à l'OAP de typologie 2. «extension urbaine»

Typologie n°1: «dent creuse/charte»: urbanisation des dents creuses et des parcelles accolées aux rues pénétrantes

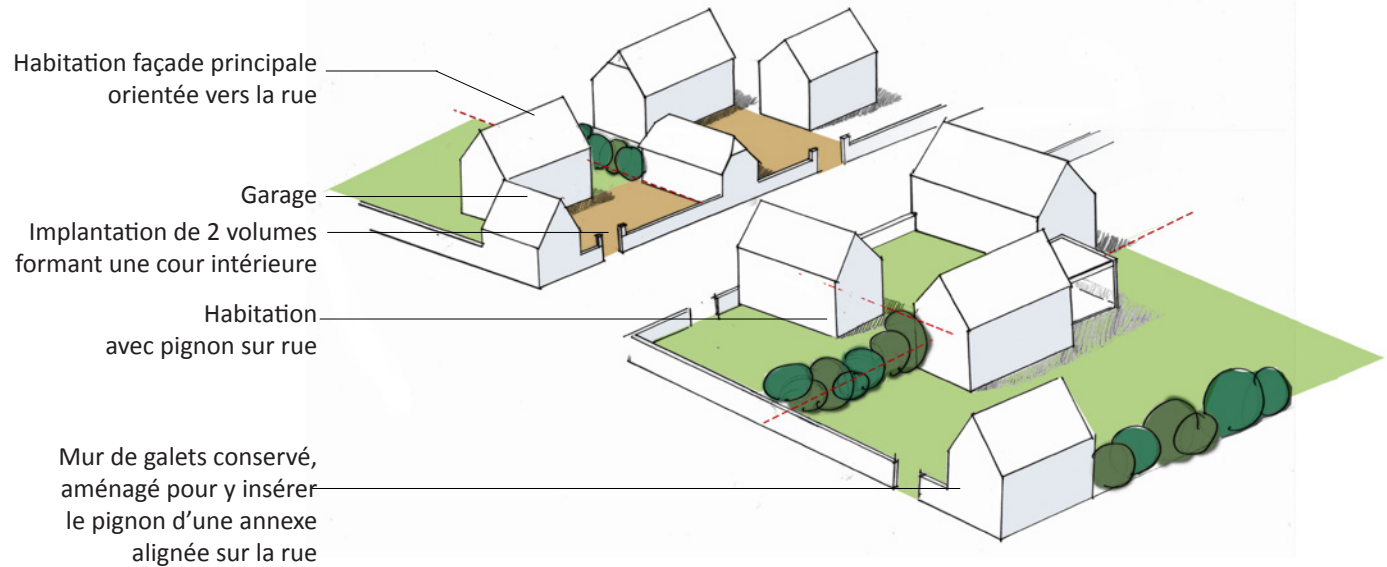


dents creuses concernées par l'OAP

Etat existant

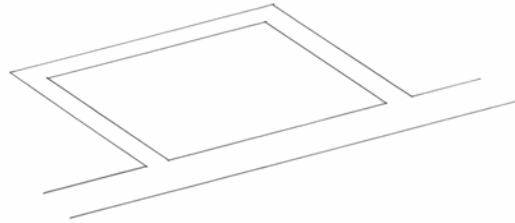
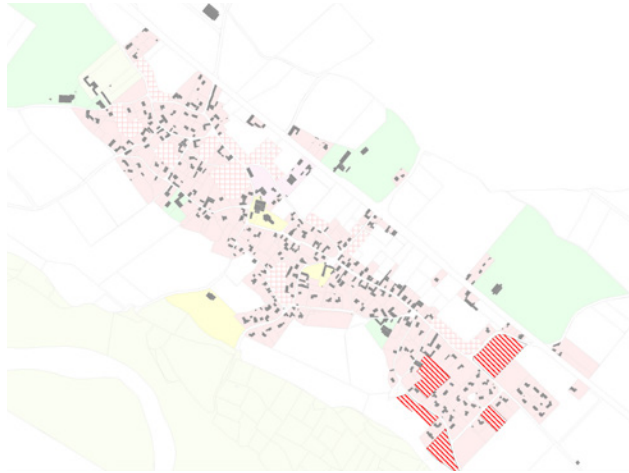


Proposition

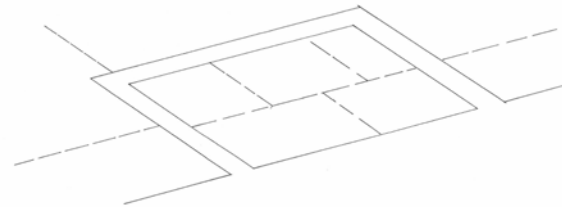


Typologie n°2: extension urbaine

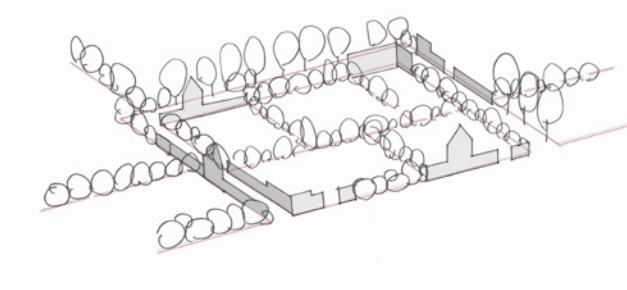
Démarche pour l'urbanisation de nouveaux secteurs



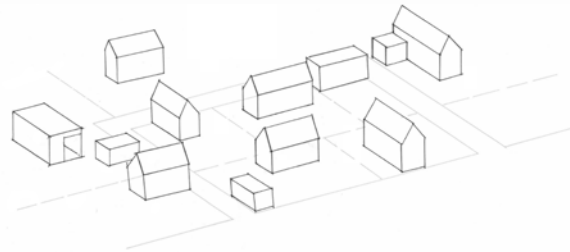
Une **boucle** pour desservir la parcelle à urbaniser (éviter les impasses)



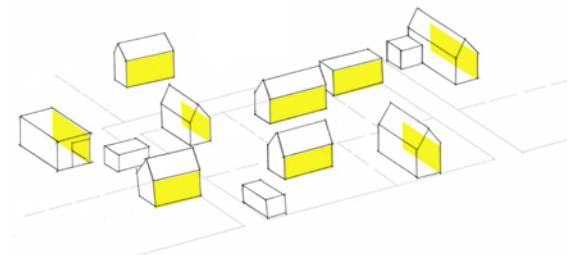
Le **parcellaire**



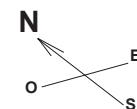
Un **maillage végétal** structurant avec des haies en limites parcellaires;
Des **murs** de clôture dans le prolongement des pignons bâtis



Le bâti composé de **volumes simples**, implantés en parallèle ou perpendiculaire à la voie, avec une majorité d'alignement.



Une façade principale pour l'habitation **orientée** au sud ou à l'est

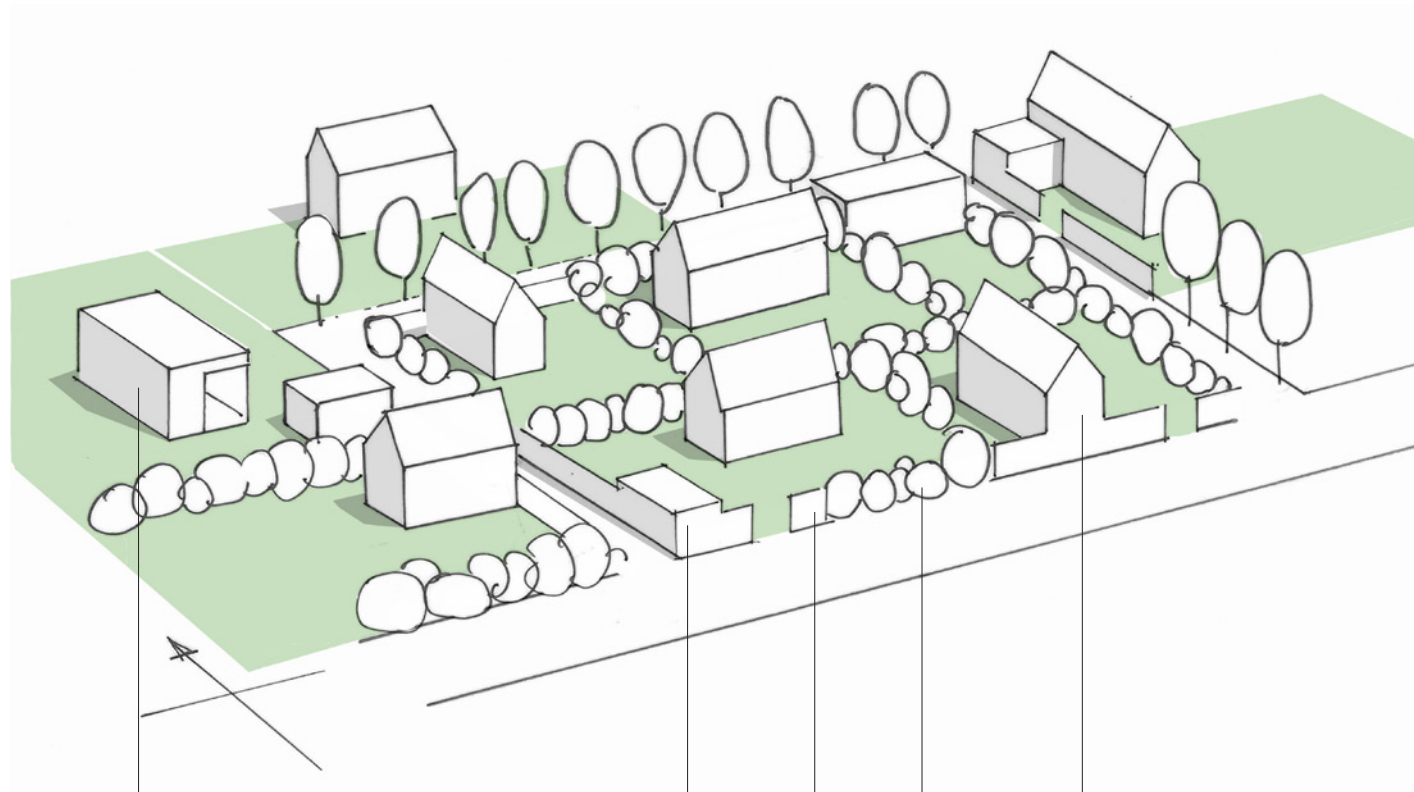


Typologie n°2: extension urbaine

Préconisations

Une implantation du bâti diversifiée:

- bâti à l'alignement ou en retrait
- implantation parallèle ou perpendiculaire à la voie
- alignement muret/mur/haie



une habitation à toit
terrasse parallèle à
la voie

un garage en angle
de parcelle

un habitation en
pignon sur rue

mur de d'appui du portail
d'entrée dans le prolongement
du mur du garage

la haie dans le prolongement
du mur du portail d'entrée