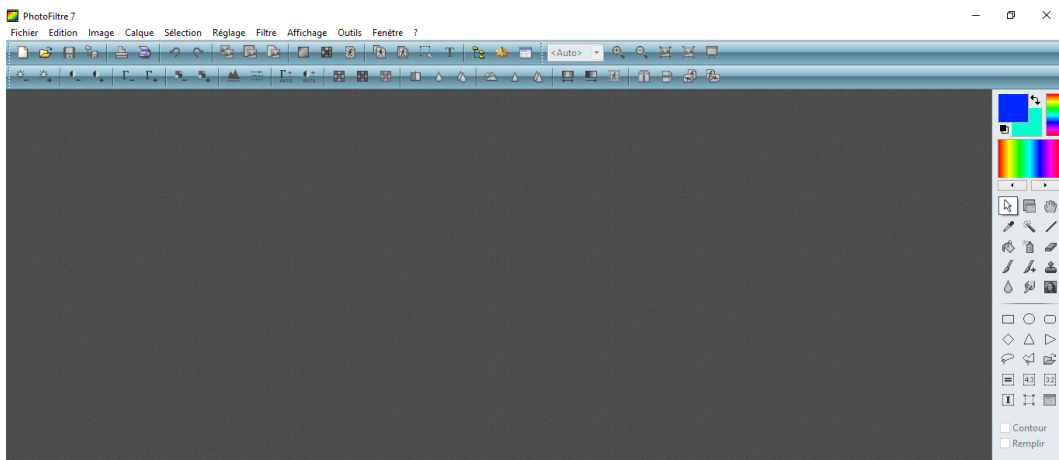


Montage photo façon Andy Warhol

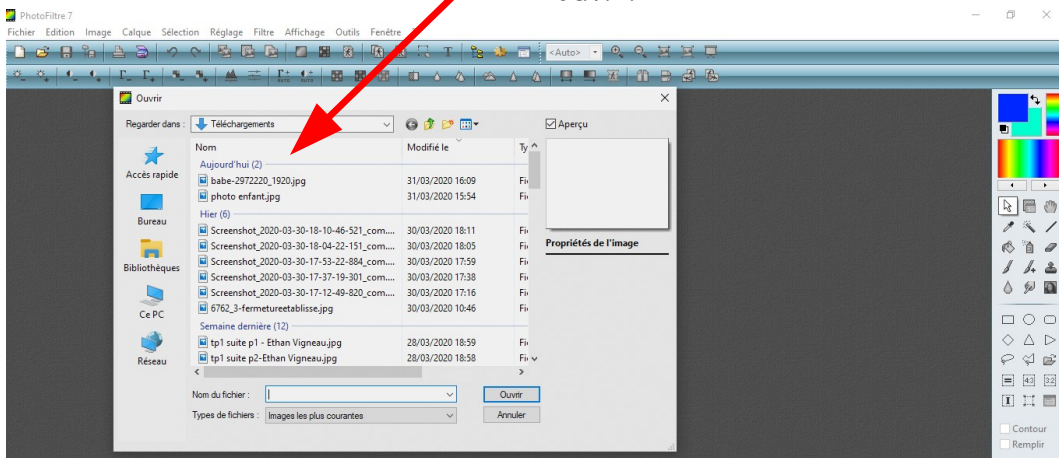
Utilisation du logiciel Photofiltre.

Etape 1 :

- 1- Prendre une photo avec la webcam de l'ordinateur ou un appareil photo. Pour une meilleure qualité, préférer l'appareil photo.
- 2- Lancer le logiciel Photofiltre et cliquer sur ouvrir :



Ouvrir le dossier où se trouve la photo
Double clic sur la photo ou un clic puis ouvrir



La photo est ouverte dans le logiciel Photofiltre.

La Cyber – Mi[X] – Avenue Charles Moureu – 64150 MOURENX –

Tel : 05.59.80.58.84

Mail : cyberbases@cc-lacqorthez.fr / Blog : www.cc-lacqorthez.fr/CYBERBASE



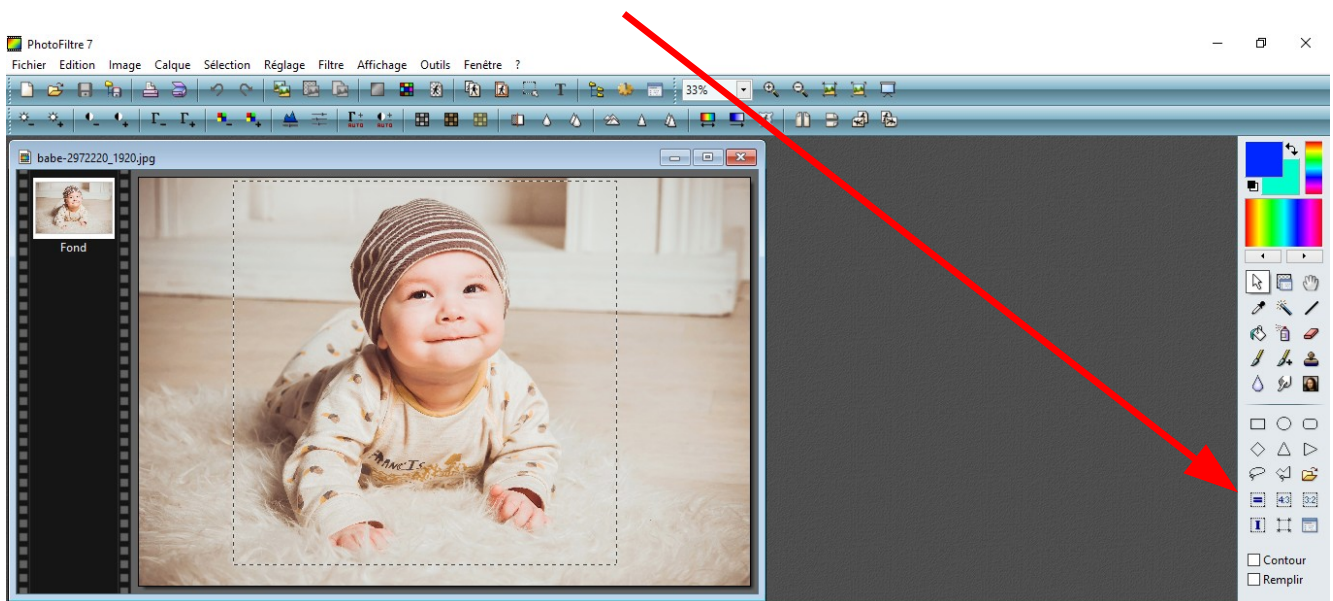


Etape 2 :

Recadrer la photo afin qu'elle soit de forme carrée :

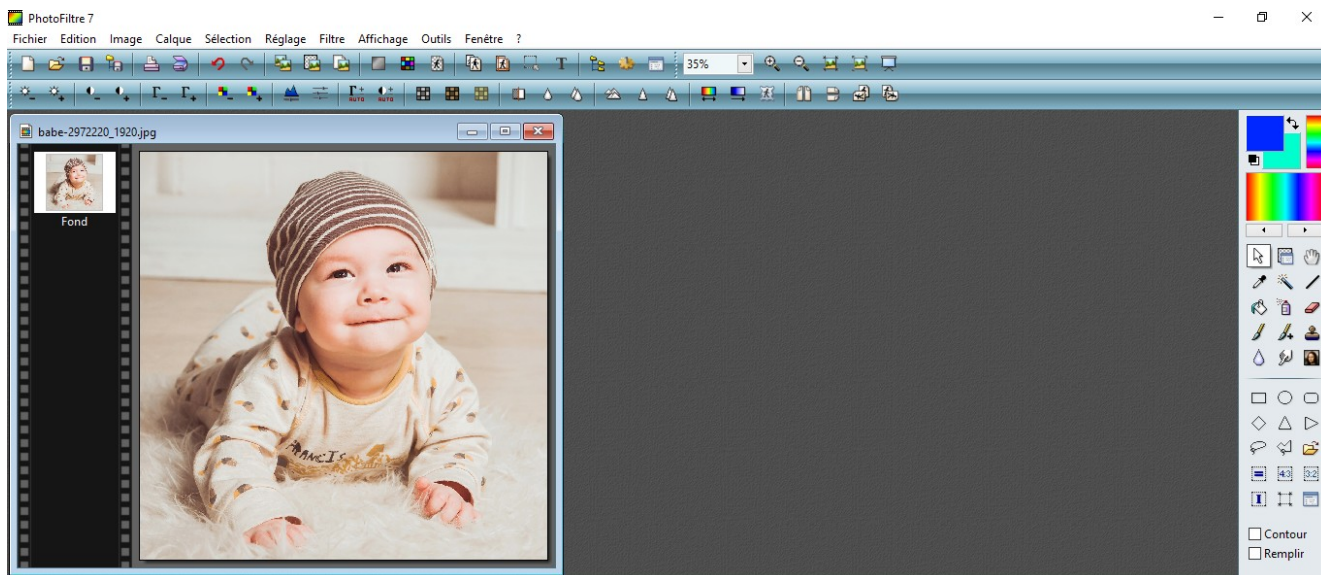
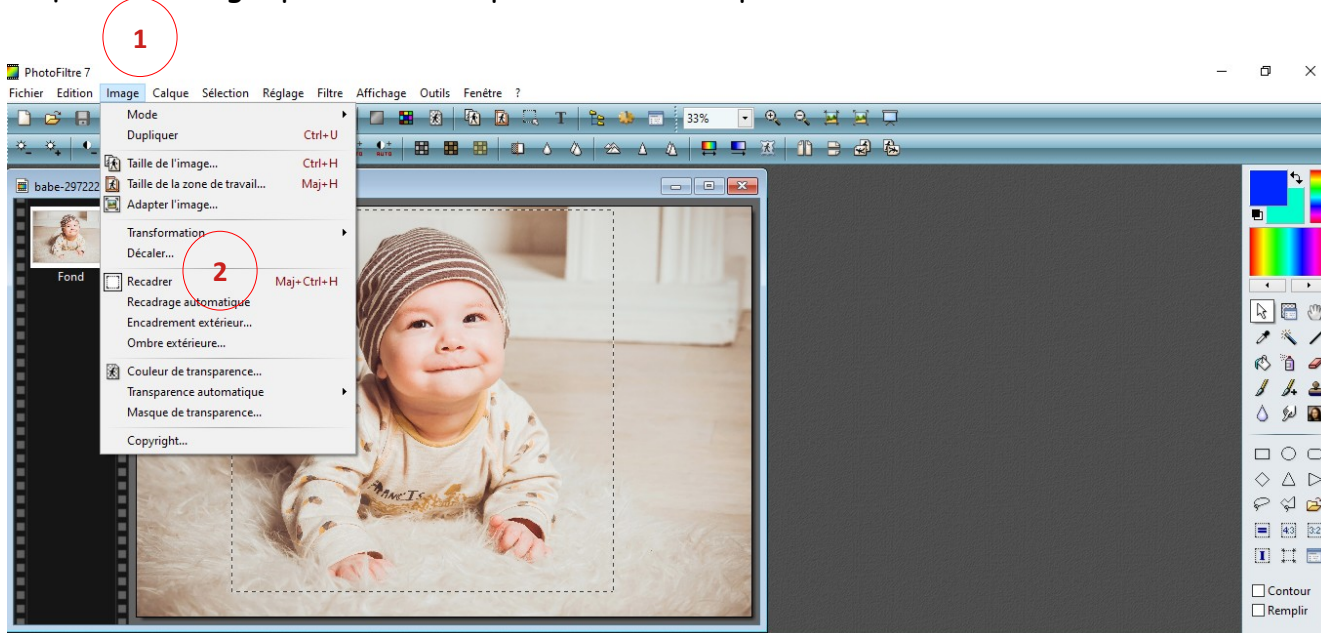
Cliquer sur la forme prédéfinie « carré » dans les outils de la partie de droite.

Une forme en pointillés apparaît.



- Vous pouvez :
- déplacer le cadre : positionnez la souris sur le cadre, elle devient un triangle blanc. Maintenez le clic gauche appuyé et déplacez le cadre.
 - agrandir ou diminuer le cadre : positionner la souris sur un côté, elle devient une double flèche noire. Maintenez le clic gauche appuyé et agrandissez ou diminuez le cadre

Cliquer sur image, puis recadrer pour terminer l'opération.

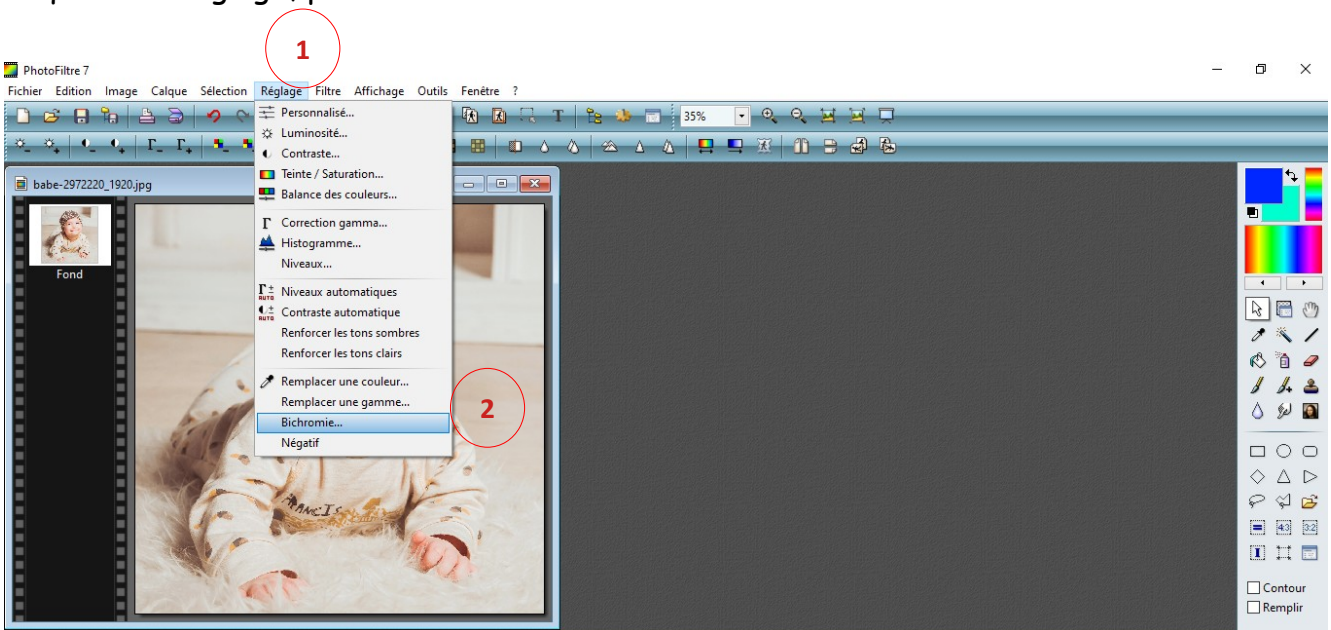


Etape 3 :

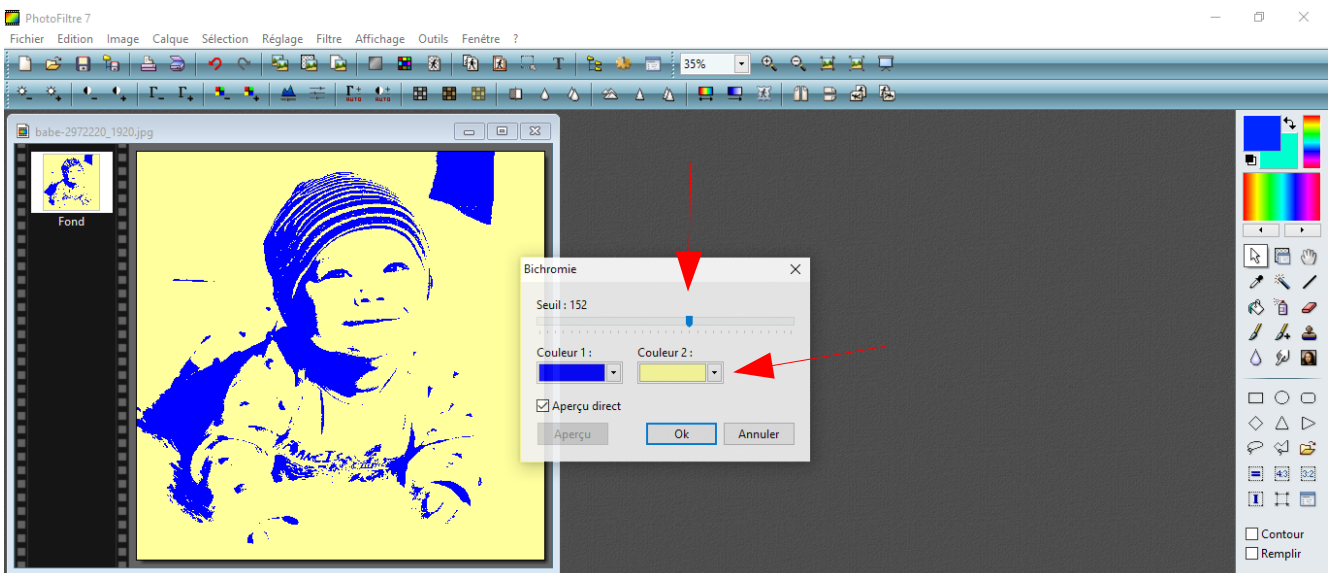
Nous allons maintenant modifier la photo en utilisant seulement deux couleurs afin de créer le montage « façon Andy Warhol ».

Nous allons utiliser la fonction Bichromie qui permet de choisir deux couleurs :

Cliquer sur Réglage, puis Bichromie

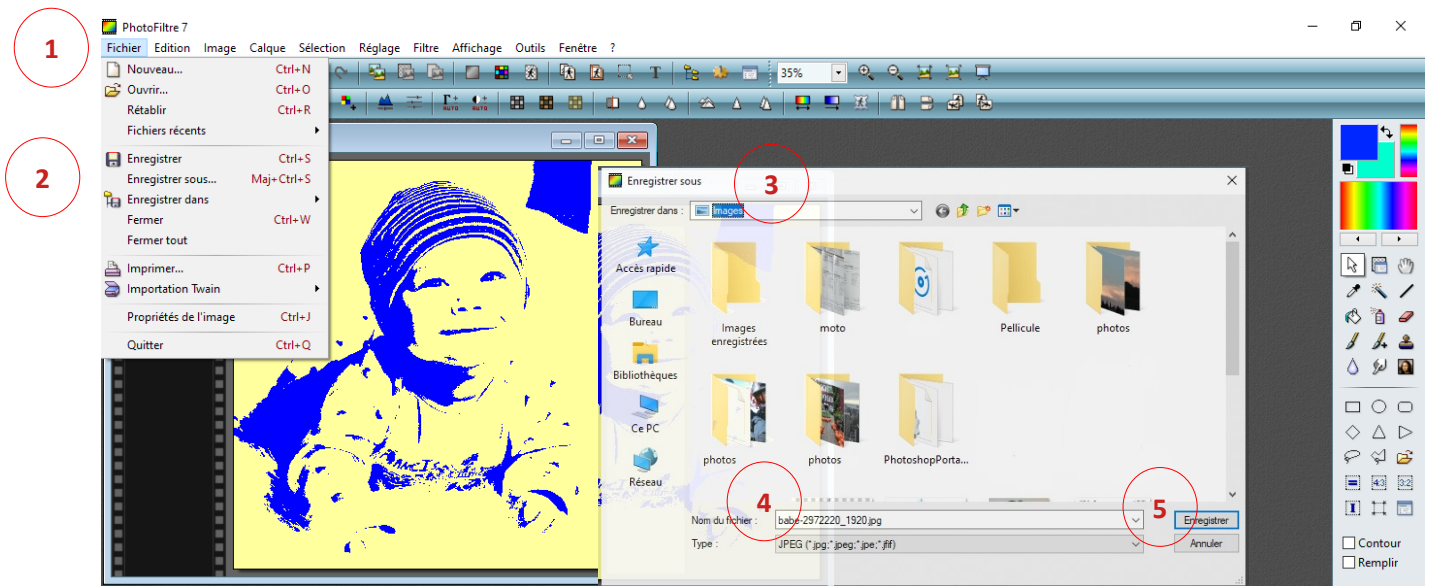


Choisir deux couleurs. Sélectionner une couleur plus foncée pour la couleur 1 et plus claire pour la couleur 2. **Cocher aperçu direct.** Régler la règle du seuil afin d'ajuster le contraste et la luminosité.



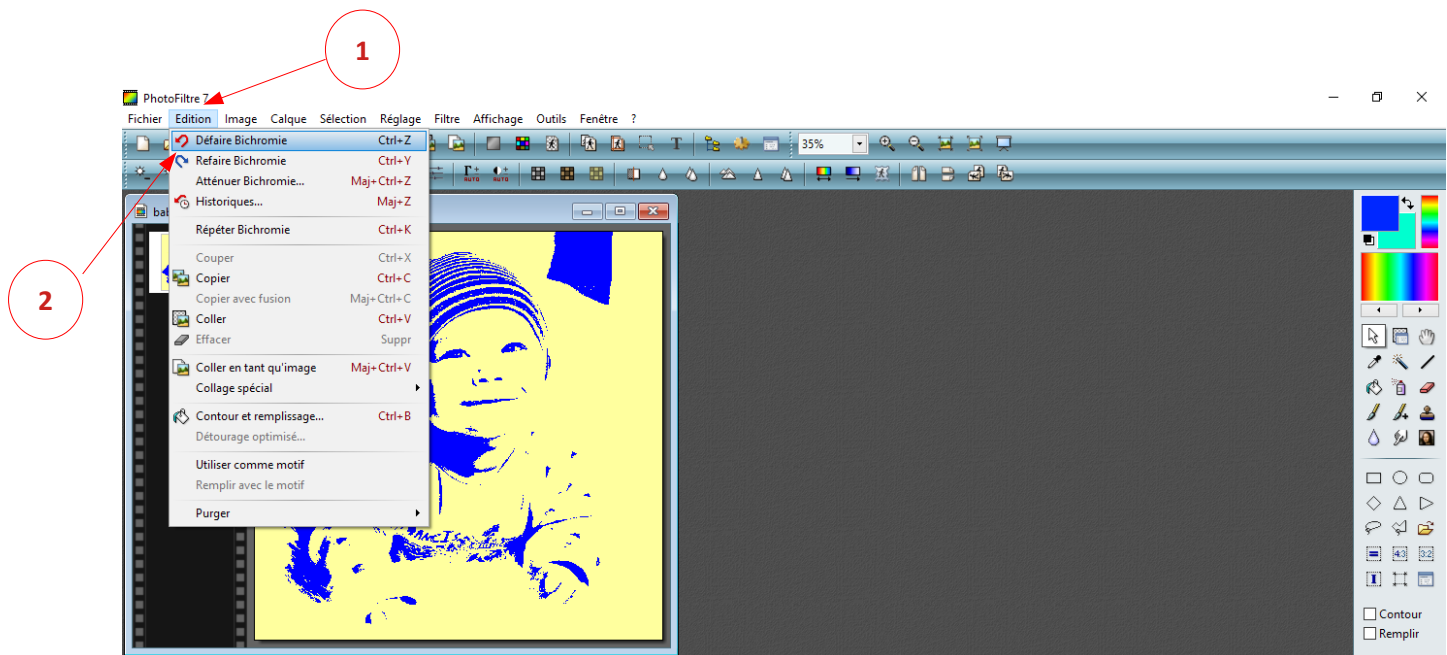
Etape 4 :

Enregistrer votre travail : Cliquer sur Fichier, **enregistrer sous** (pour ne pas modifier l'image initiale), choisir l'emplacement, Donner un nom à l'image, enregistrer



Etape 5 :

Une fois l'image enregistrée, nous allons réutiliser cette image en changeant les couleurs. Pour cela, cliquer sur Edition, Défaire Bichromie.



Reprendre les étapes 3 et 4, afin de créer une nouvelle image avec deux couleurs différentes. Si le temps vous le permet, vous pouvez faire quatre images différentes. Sinon, vous ferez un montage avec 2 images différentes.

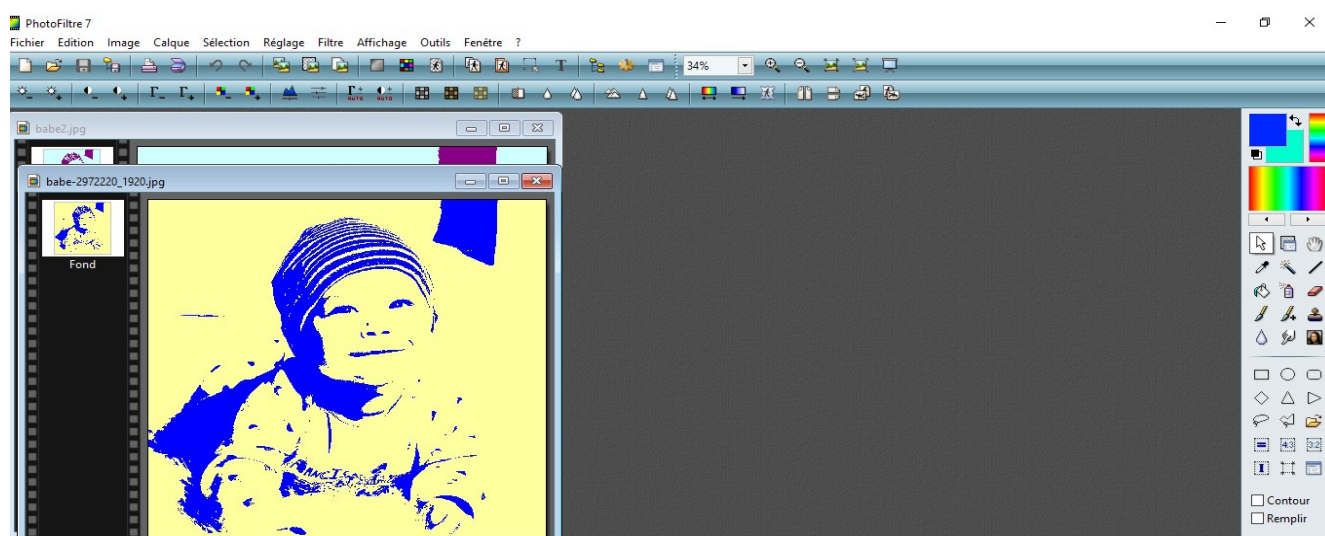
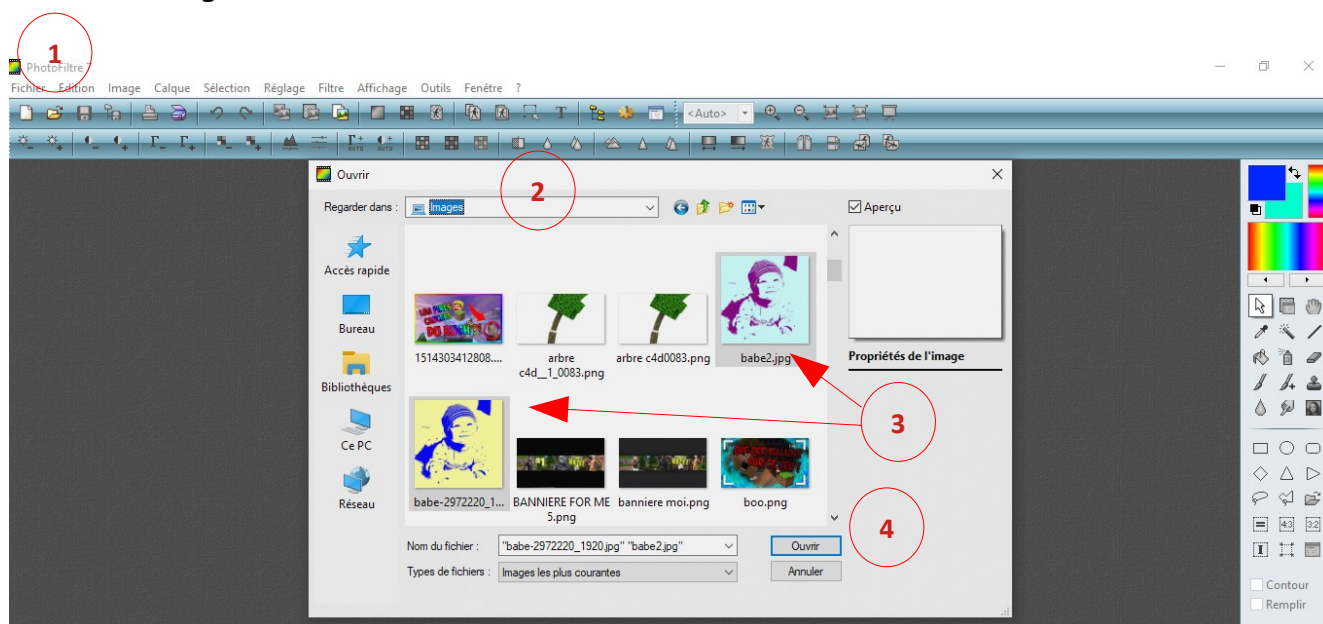
Etape 6 :

Nous allons maintenant assembler les 4 images afin d'obtenir une seule image.

Ouvrir 2 des photos qui viennent d'être créées.

Cliquer sur Fichier, Ouvrir, ouvrir l'emplacement des photos, sélectionner 2 photos différentes, puis cliquer sur ouvrir.

Les deux images sont ouvertes l'une sur l'autre.

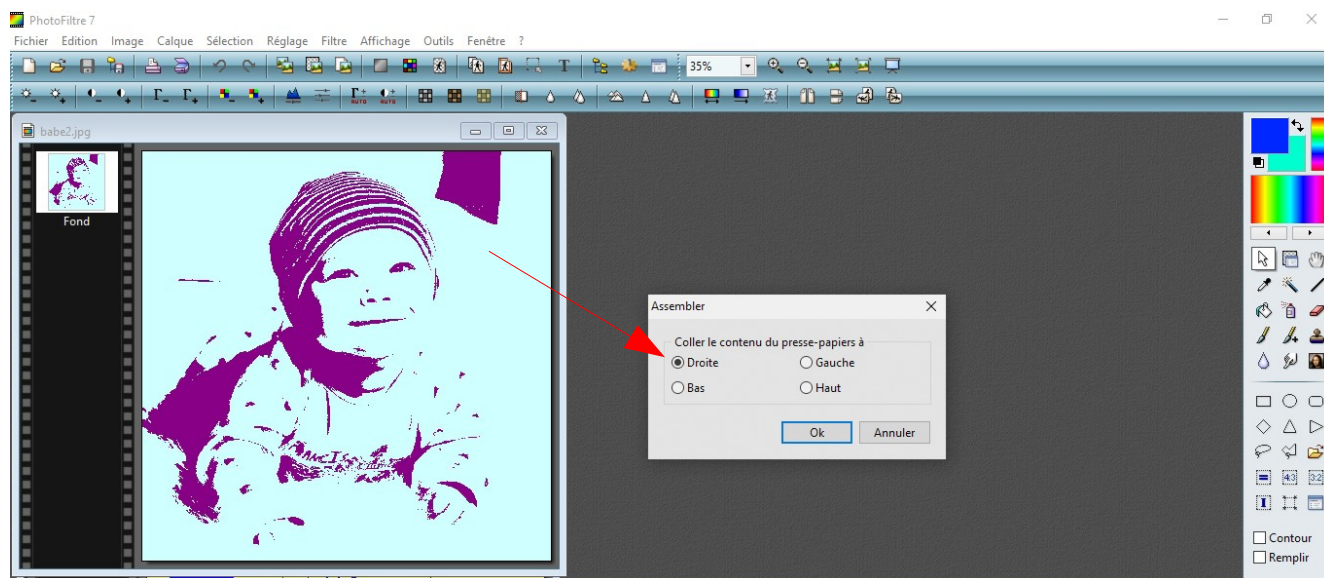
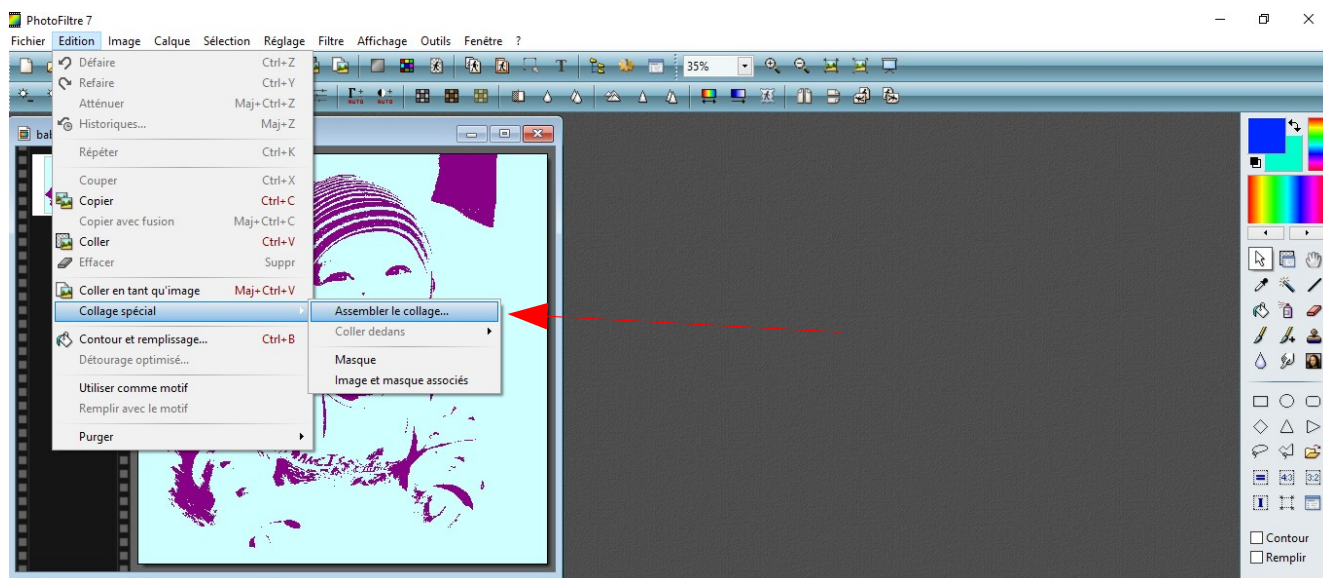


Etape 7 :

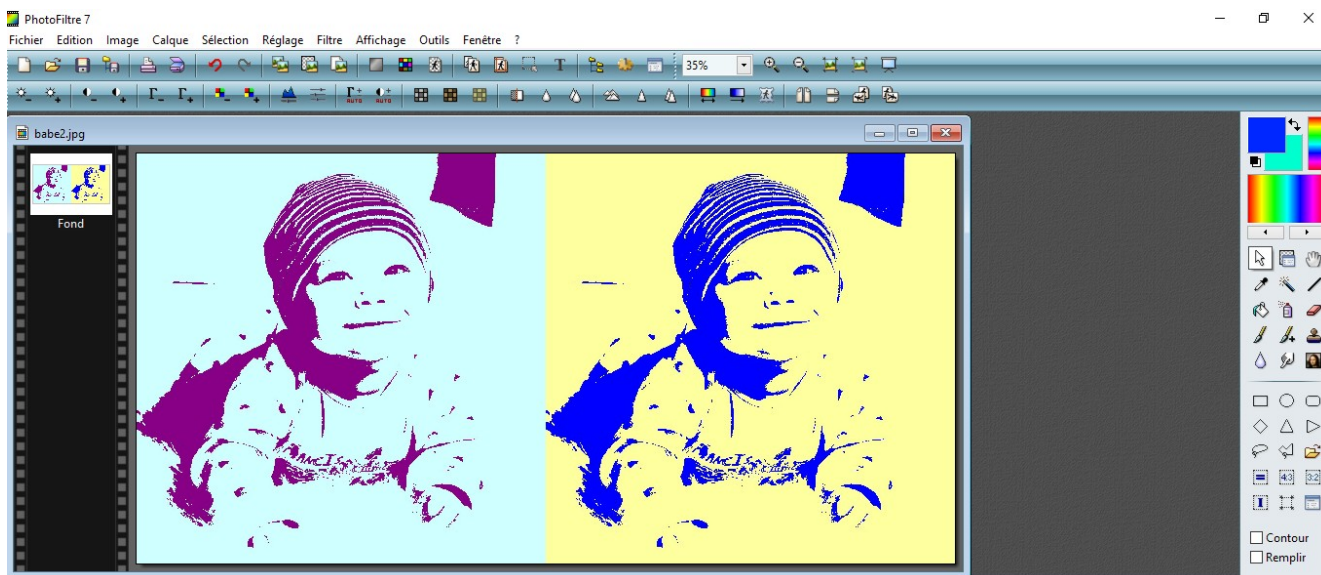
Faire un clic droit sur la première image, puis cliquer sur copier

Cliquer sur la deuxième image afin qu'elle passe au-dessus de la précédente.

Ensuite, cliquer sur Edition, Collage spécial, Assembler le collage et cliquer sur droite.



Vous obtenez ce résultat :

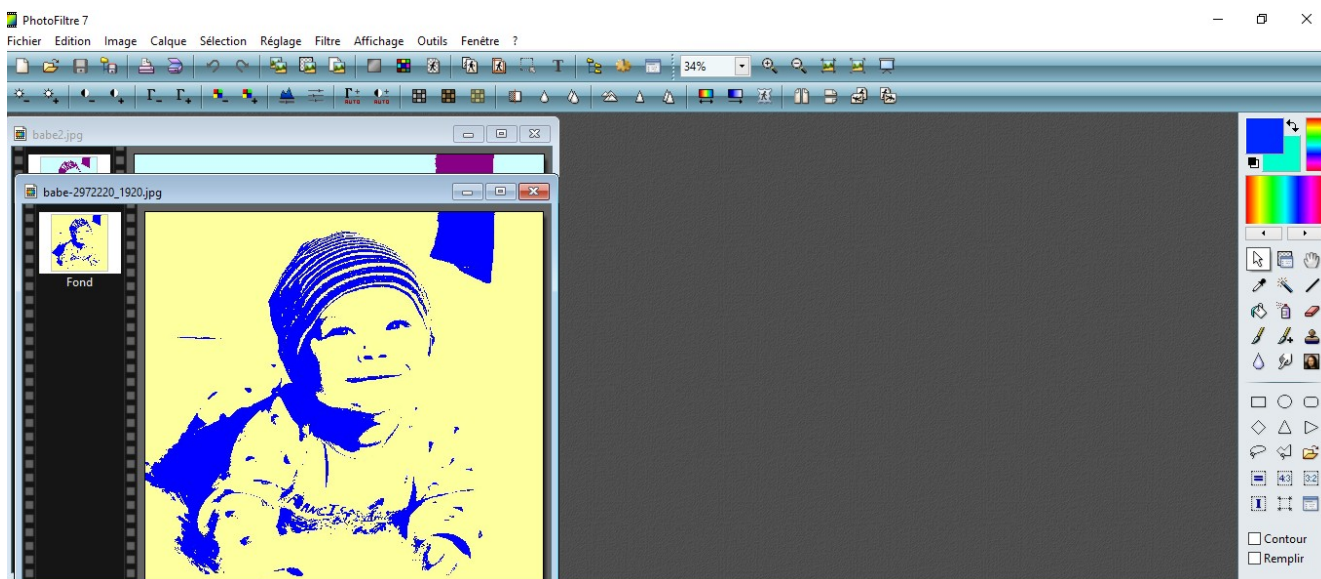


Cliquer sur Fichier, **Enregistrer sous** et donner un nom à ce premier montage.

Etape 8 :

Nous allons refaire cette manipulation avec deux autres photos. si, comme dans notre cas, vous n'avez qu'une photo, on va réutiliser les deux photos précédentes.

Reprendre à l'étape 6 :



Il va falloir inverser l'ordre des photos. Si vous avez 4 photos différentes, ce n'est pas la peine d'inverser les photos.

Cliquer sur la deuxième photo afin qu'elle passe au-dessus. Puis, faire clic droit et cliquer sur copier.

Revenir sur l'autre photo, cliquer sur Edition, Collage spécial, Assembler le collage et cliquer sur droite.

Vous obtenez ce résultat : Ce sont les mêmes photos mais pas dans le même ordre.



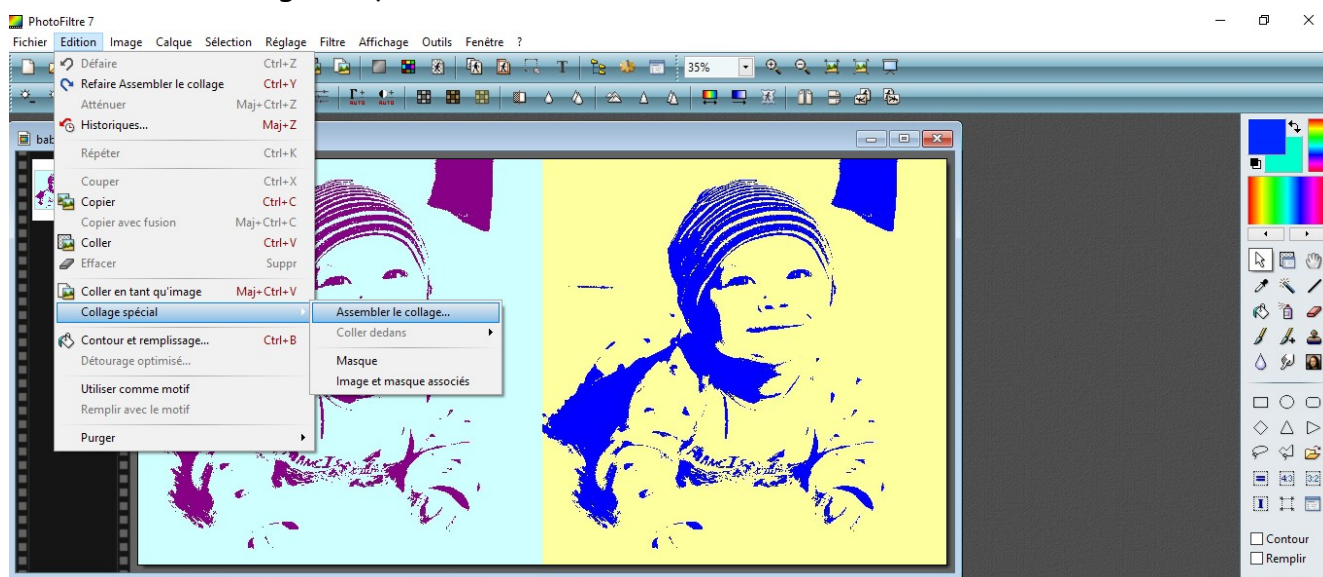
Enregistrer ce montage.

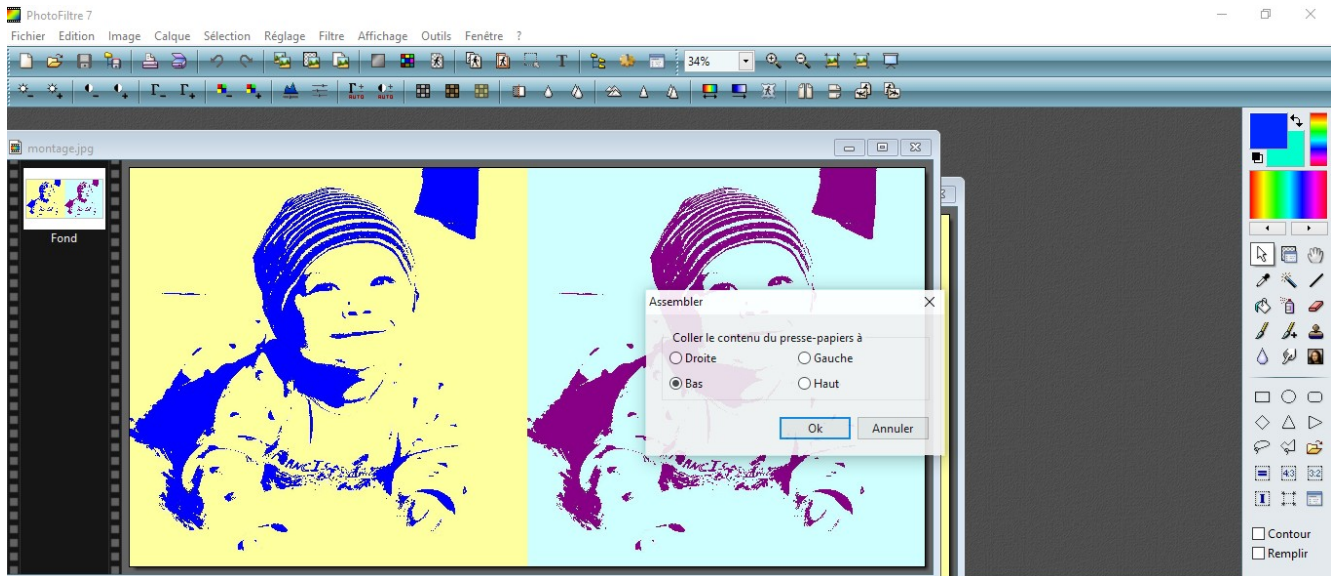
Etape 9 :

Il ne reste plus qu'à assembler ces deux montages.

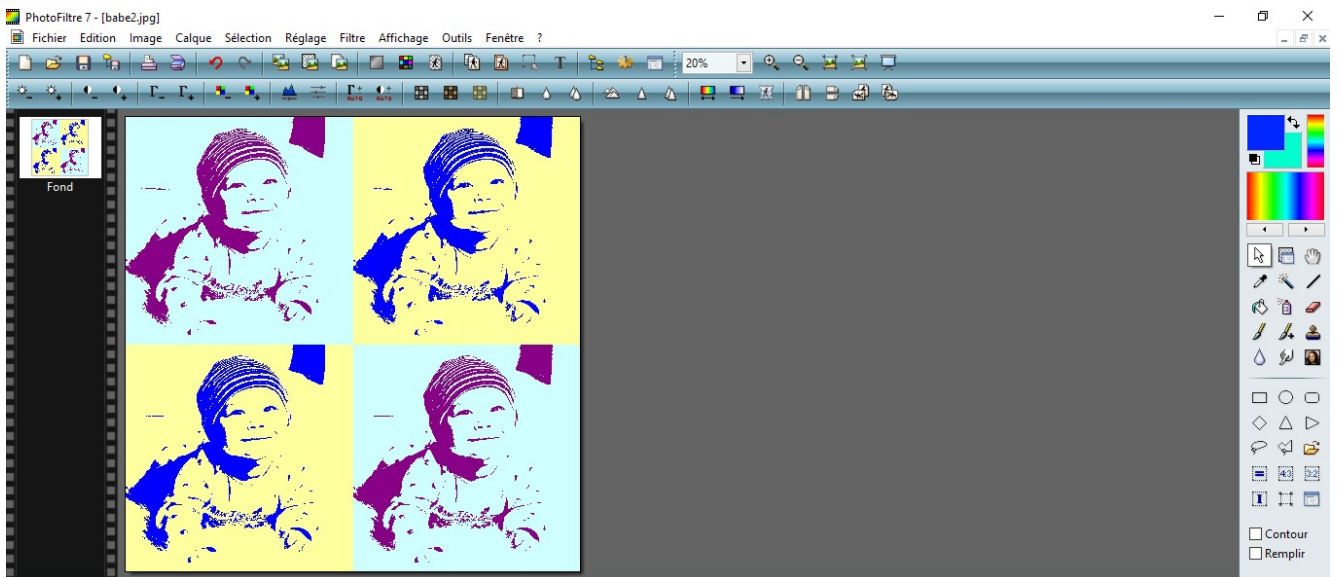
Dans Photofiltre, ouvrir les deux montages. Faire un clic droit sur le premier montage puis cliquer sur Copier.

Se positionner sur le deuxième montage et cliquer sur Edition, Collage spécial, Assembler le collage, cliquer sur bas.





Vous obtenez ce résultat :



Il ne reste plus qu'à enregistrer le montage final.



La Cyber – Mi[X] – Avenue Charles Moureu – 64150 MOURENX –

Tel : 05.59.80.58.84

Mail : cyberbases@cc-lacqorthez.fr / Blog : www.cc-lacqorthez.fr/CYBERBASE

