

Communauté de  
Communes Lacq-Orthez

# Elaboration du Plan Local d'Urbanisme Intercommunal

Pièce 1C4– Atlas des  
emplacements réservés



## SOMMAIRE

PARTIE 1. SYNTHÈSE CHIFFRÉE .....	3
PARTIE 2. ATLAS CARTOGRAPHIQUE .....	7
Abidos.....	9
Arthez de Béarn .....	10
Bellocq .....	11
Cardesse.....	12
Castéide-Cami.....	13
Cuqueron .....	14
Labastide-Monréjeau .....	15
Loubieng .....	20
Maslacq.....	21
Monein .....	27
Mont .....	28
Mourenx.....	29
Orthez.....	30
Ozenx-Montestruc .....	37
Ramous .....	38
Saint-Médard .....	39
Sarpourenx.....	40
Tarsacq.....	41
Viellèségure .....	42





# PARTIE 1. SYNTHÈSE CHIFFRÉE

Le tableau répertorie les emplacements réservés identifiés dans le PLUi, en précisant la commune sur laquelle ils se trouvent, la surface, le projet envisagé et le bénéficiaire.

Nom de la commune	N° ER	Description	Surface en m <sup>2</sup>	Bénéficiaire
Abidos	13	Création d'un espace vert	620	Commune
Arthez de Béarn	32	Création d'un parking et d'un espace public	8059	Commune
Bellocq	9	Création d'une aire de co-voiturage	2468	Communauté de communes
	10	Extension du cimetière	3085	Commune
Cardesse	33	Extension du parking de la salle communale et élargissement virage	299	Commune
	39	Création d'un espace vert et d'un café associatif	391	Commune
Casteide-Cami	15	Création d'un cheminement doux	2204	Commune
Cuqueron	16	Création d'un espace public de loisirs	985	Commune
Labastide-Monréjeau	17	Aménagement de sécurité	715	Commune
	18	Passage d'un cheminement doux et de réseaux	396	Commune
	19	Elargissement de voirie	205	Commune
	20	Extension du cimetière et du local communal	3344	Commune
	25	Aménagement d'une liaison douce	266	Commune
	27	Passage de réseaux	2053	Commune
	28	Réalisation d'un programme de logements sociaux	6663	Commune
	49	Mise en valeur de la zone	4262	Commune

		archéologique du Castera		
	50	Passage de réseaux	2648	Commune
Loubieng	12	Espace public et parking	786	Commune
Maslacq	1	Elargissement voirie et chemins	13809	Commune
	3	Elargissement de voirie	3033	Commune
	4	Elargissement chemin	2068	Commune
	5	Elargissement de voirie	12312	Commune
	6	Elargissement de voirie	279	Commune
	7	Elargissement de voirie	6245	Commune
	14	Création de logement sociaux	1012	Commune
	35	Espace de stockage de matériel	15514	Communauté de communes
	36	Création de voirie	707	Commune
	40	Elargissement chemin	3098	Commune
	42	Elargissement chemin	241	Commune
	45	Création d'une voie	4335	Commune
Monein	2	Futur cimetière	13360	Commune
Mont	43	Création de parking	3867	Commune
Mourenx	46	Extension cimetière	6576	Commune
Orthez	26	Création d'un ouvrage de régulation des eaux pluviales (Moncaut)	8554	Commune
	29	Elargissement de la rue Herrère	12	Commune
	30	Réserve d'emprise pour la pose de l'assainissement collectif (Menaut)	546	Commune
	31	Création d'un espace vert public sur l'emprise du "cimetière anglais"	6896	Commune

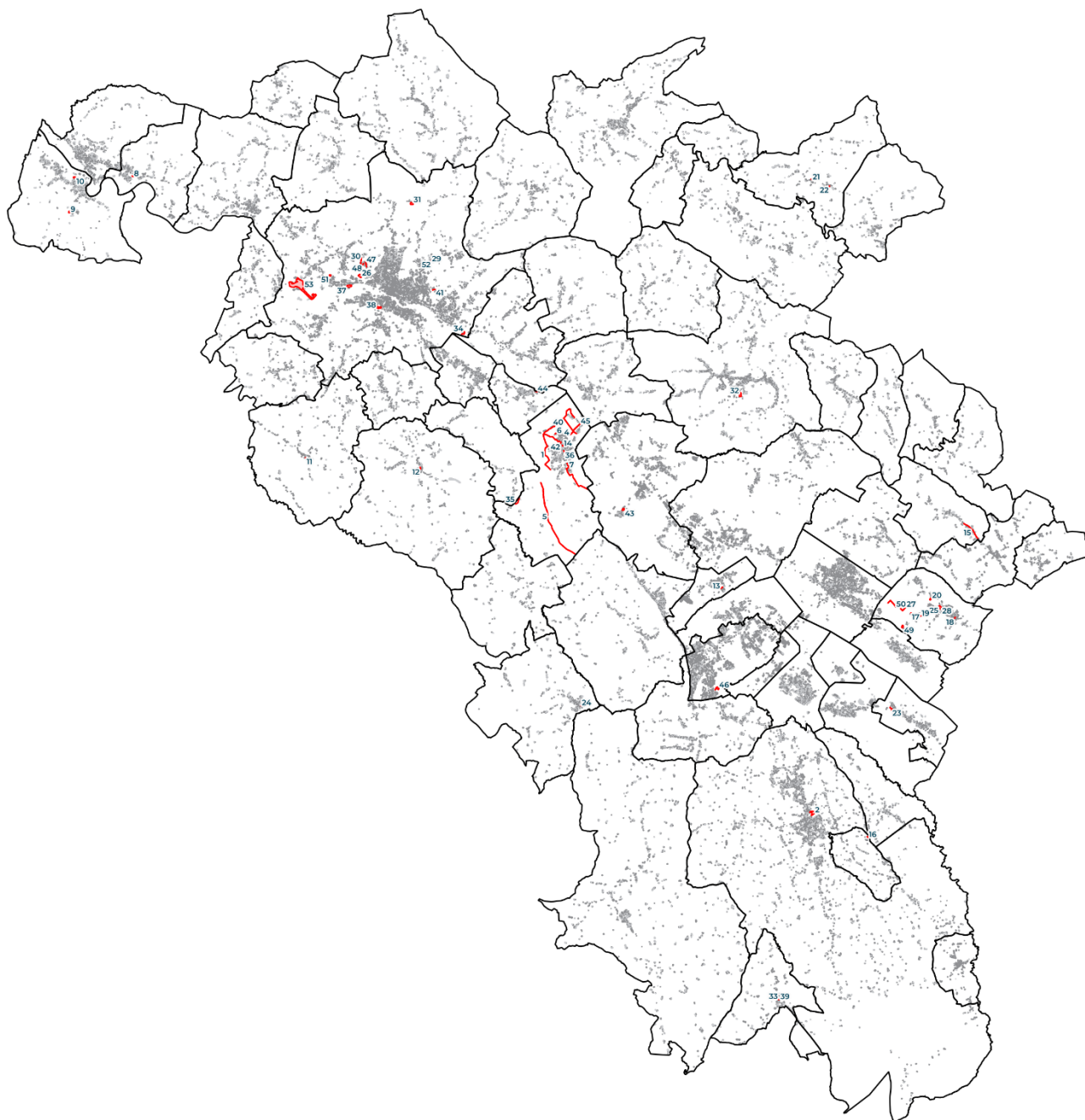
	34	Création voie d'accès au Gave entre route de Pau et la VC de Lartigué	1503	Commune
	37	Futurs besoins de la station d'épuration	10003	Commune
	38	Extension du cimetière de Départ	7767	Commune
	41	Elargissement de la VC65	450	Commune
	47	Réserve d'emprise pour la pose de l'assainissement collectif (Menaut)	385	Commune
	48	Réserve d'emprise pour la pose de l'assainissement collectif (Menaut)	143	Commune
	51	Création d'un ouvrage de régulation des eaux pluviales (Castétarbe)	2677	Commune
	52	Elargissement de la rue Herrère	35	Commune
	53	Création du demi-échangeur la Virginie sur l'autoroute A64	150720	ASF
Ozenx-Montestrucq	11	Extension du cimetière	351	Commune
Ramous	8	Extension du cimetière	834	Commune
Saint-Médard	21	Extension du cimetière	421	Commune
	22	Installation bâche	246	Commune
Sarpourenx	44	Extension du cimetière	1556	Commune
Tarsacq	23	Création d'une voirie	797	Commune
Vielléségure	24	Création d'un accès au cimetière	177	Commune

## PARTIE 2. ATLAS CARTOGRAPHIQUE

La carte ci-dessous présente l'ensemble des Emplacements Réservés répertoriés sur le territoire.

## PRESCRIPTIONS SURFACIQUES

### Emplacements réservés



0 2,5 km

**Emplacement réservé n°13  
sur la commune de  
ABIDOS**



Description :  
Création d'espace vert

Bénéficiaire:  
Commune

Surface (en m²) :  
620



0 10 m





## ARTHEZ DE BEARN

### Emplacement réservé n°32 sur la commune de ARTHEZ DE BEARN



Description :  
Parking public et espace  
public

Bénéficiaire:  
Commune

Surface (en m<sup>2</sup>) :  
8059

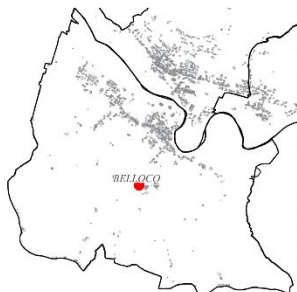


0 10 m





**Emplacement réservé n°9  
sur la commune de  
BELLOCQ**



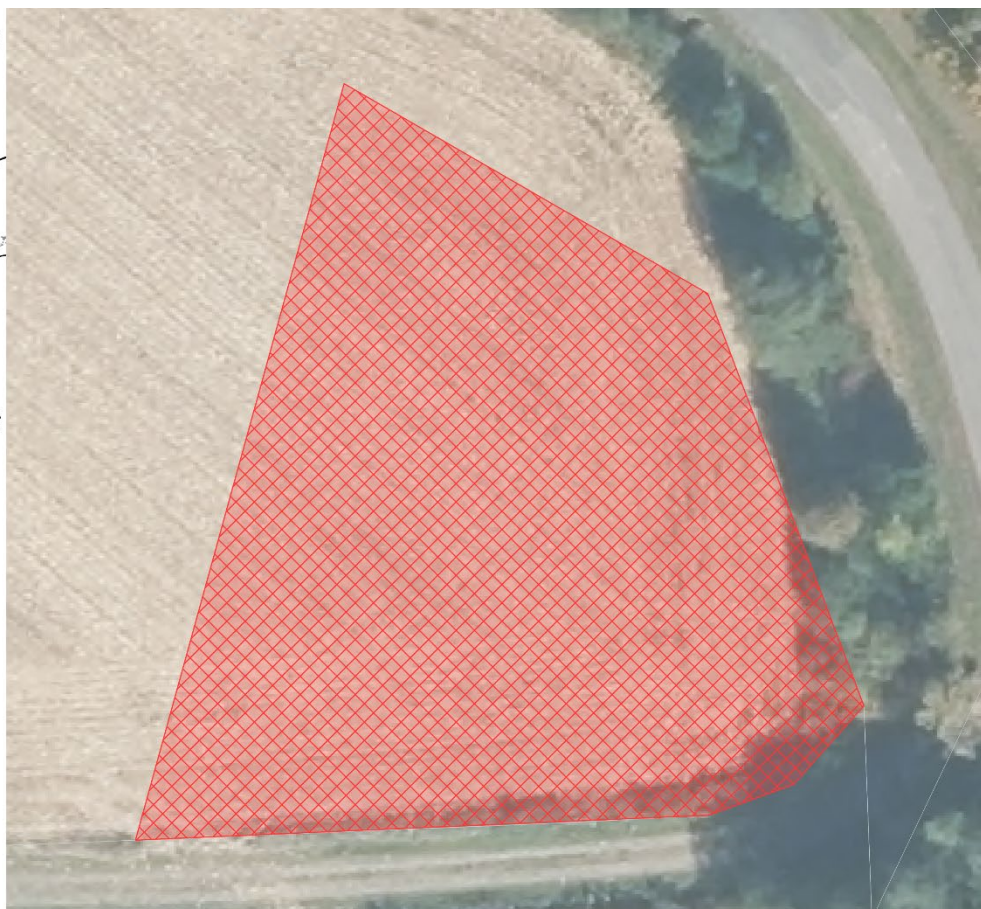
Description :  
Aire de covoiturage

Bénéficiaire:  
CC

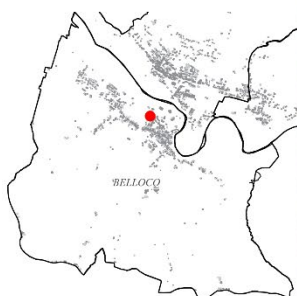
Surface (en m²) :  
2468



0 10 m



**Emplacement réservé n°10  
sur la commune de  
BELLOCQ**



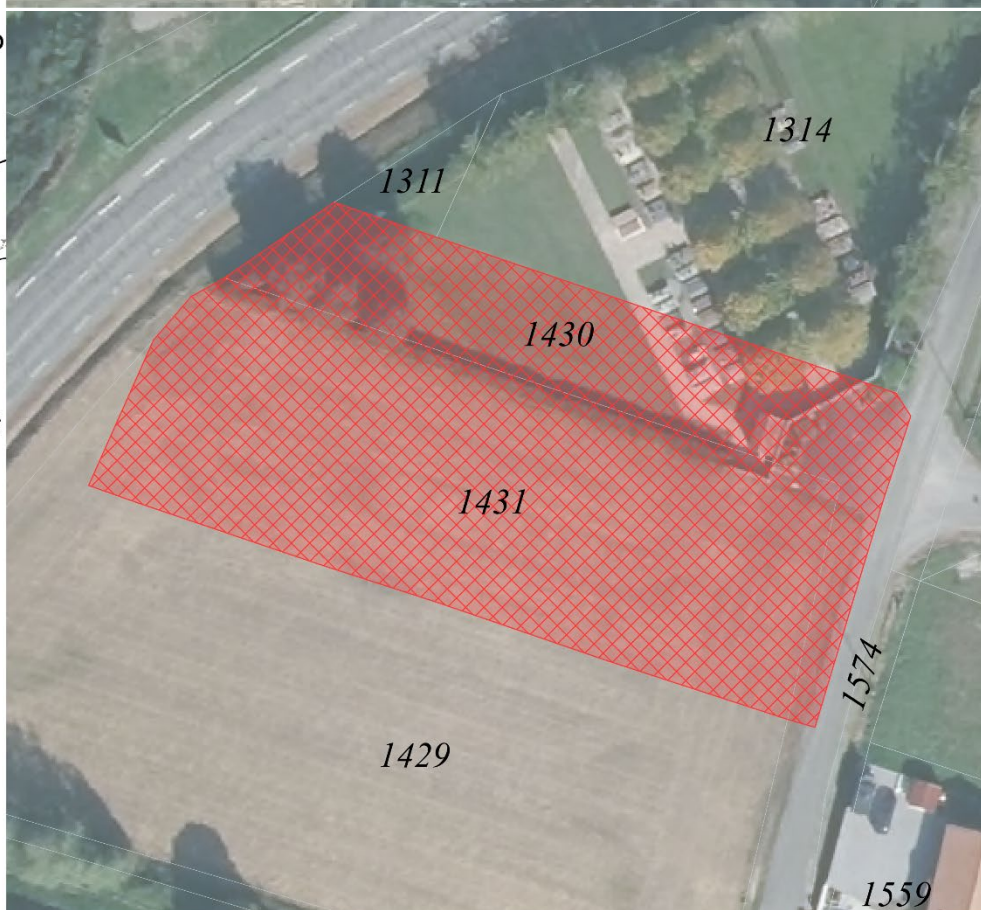
Description :  
Extension cimetière

Bénéficiaire:  
Commune

Surface (en m²) :  
3085



0 10 m





**Emplacement réservé n°33  
sur la commune de  
CARDESSE**



Description :  
Extension du parking de la  
salle communale et  
élargissement virage

Bénéficiaire:  
Commune

Surface (en m<sup>2</sup>) :  
299



0



**Emplacement réservé n°39  
sur la commune de  
CARDESSE**



Description :  
Création espace vert et café  
associatif

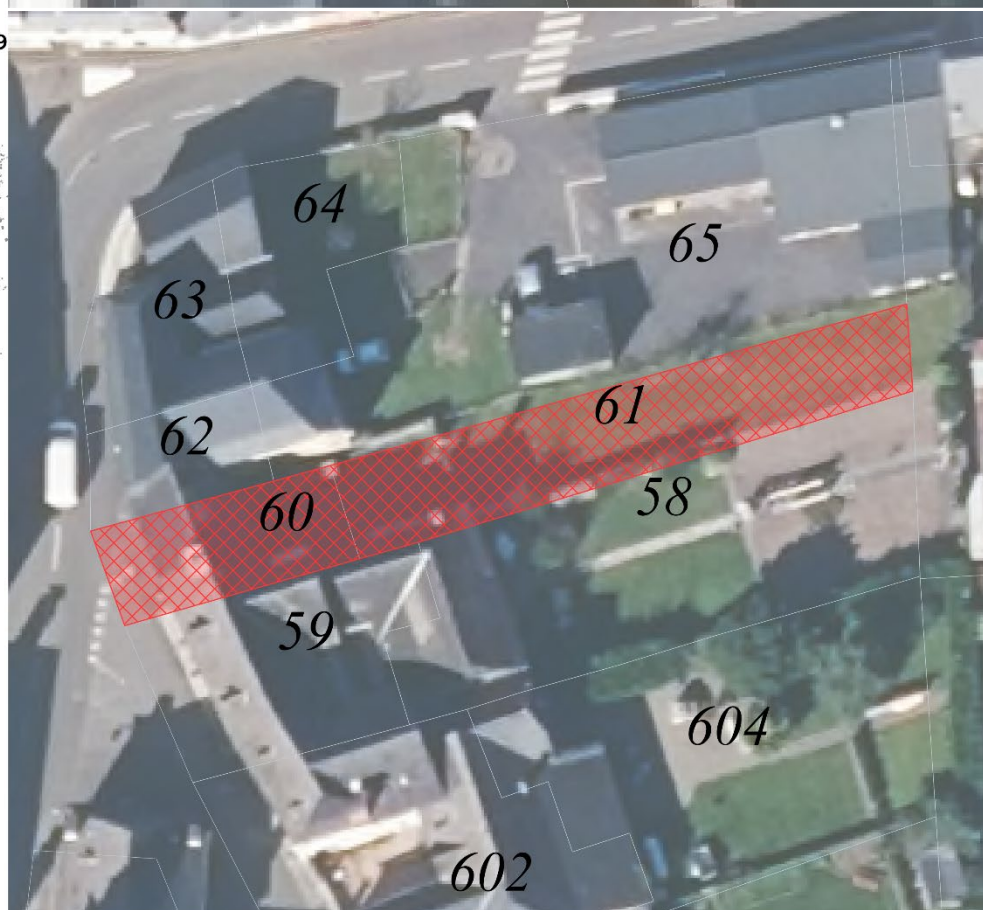
Bénéficiaire:  
Commune

Surface (en m<sup>2</sup>) :  
391



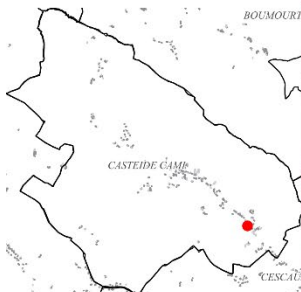
0

10 m



## CASTEIDE-CAMI

### Emplacement réservé n°15 sur la commune de CASTEIDE CAMI



Description :  
Création cheminement  
doux

Bénéficiaire:  
Commune

Surface (en m<sup>2</sup>) :  
2204



0 10 m





Emplacement réservé n°16  
sur la commune de  
CUQUERON



Description :  
Espace public de loisir

Bénéficiaire:  
Commune

Surface (en m<sup>2</sup>) :  
985



0 10 m



## LABASTIDE-MONREJEAU

### Emplacement réservé n°17 sur la commune de LABASTIDE MONREJEAU



Description :  
Aménagement de sécurité

Bénéficiaire:  
Commune

Surface (en m<sup>2</sup>) :  
715



0 10 m



### Emplacement réservé n°18 sur la commune de LABASTIDE MONREJEAU



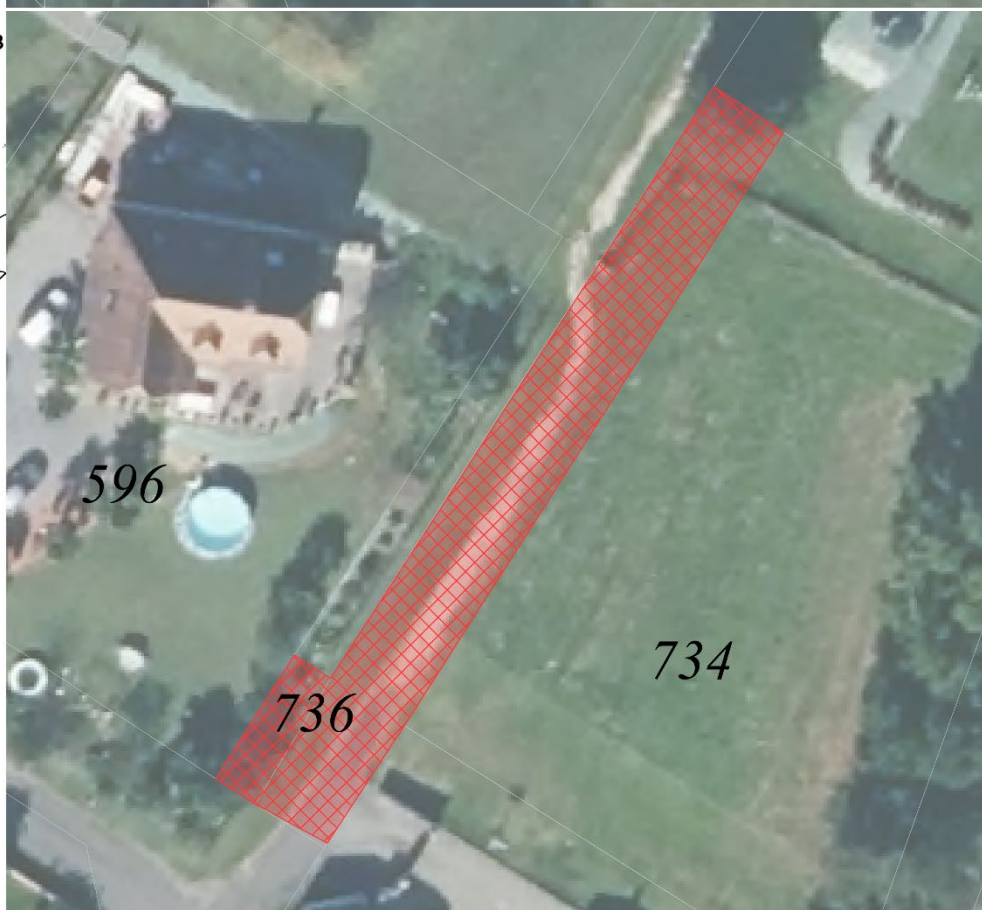
Description :  
Passage des réseaux et d'un  
cheminement doux

Bénéficiaire:  
Commune

Surface (en m<sup>2</sup>) :  
396



0 10 m





**Emplacement réservé n°19  
sur la commune de  
LABASTIDE MONREJEU**



Description :  
Elargissement de voirie

Bénéficiaire:  
Commune

Surface (en m²) :  
205



0 10 m



**Emplacement réservé n°20  
sur la commune de  
LABASTIDE MONREJEU**



Description :  
Extension de cimetière +  
local communal

Bénéficiaire:  
Commune

Surface (en m²) :  
3344



0 10 m





**Emplacement réservé n°25  
sur la commune de  
LABASTIDE MONREJEU**



Description :  
Aménagement d'une liaison  
douce

Bénéficiaire:  
Commune

Surface (en m<sup>2</sup>) :  
266



0 10 m



**Emplacement réservé n°27  
sur la commune de  
LABASTIDE MONREJEU**



Description :  
Passage de réseaux

Bénéficiaire:  
Commune

Surface (en m<sup>2</sup>) :  
2053



0 10 m





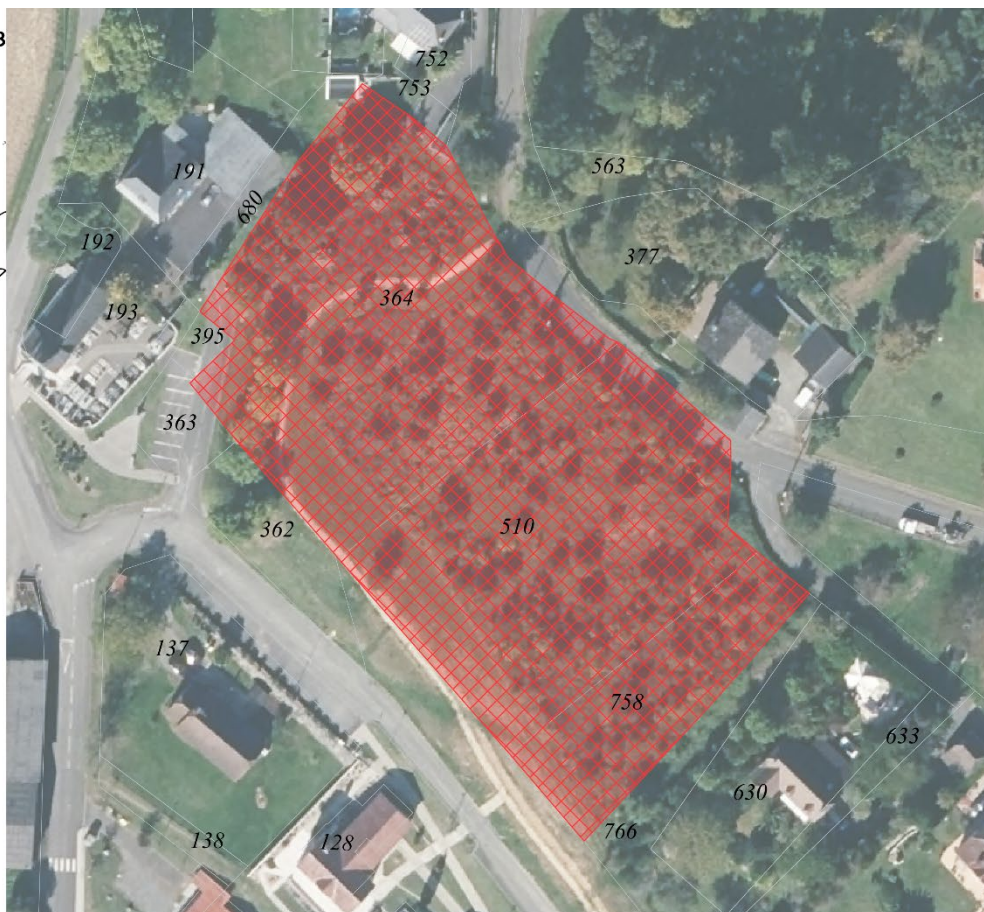
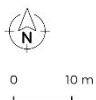
**Emplacement réservé n°28  
sur la commune de  
LABASTIDE MONREJEAU**



Description :  
Réalisation d'un programme  
de logements sociaux

Bénéficiaire:  
Commune

Surface (en m<sup>2</sup>) :  
6663



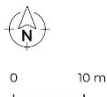
**Emplacement réservé n°49  
sur la commune de  
LABASTIDE MONREJEAU**



Description :  
Mise en valeur de la zone  
archéologique du Castera

Bénéficiaire:  
Commune

Surface (en m<sup>2</sup>) :  
4262





**Emplacement réservé n°50  
sur la commune de  
LABASTIDE MONREJEU**



Description :  
Passage de réseaux

Bénéficiaire:  
Commune

Surface (en m<sup>2</sup>) :  
2648



0 10 m



## LOUBIENG

### Emplacement réservé n°12 sur la commune de LOUBIENG



Description :  
Espace public / Parking

Bénéficiaire:  
Commune

Surface (en m²) :  
786



0 10 m





**Emplacement réservé n°1  
sur la commune de  
MASLACQ**



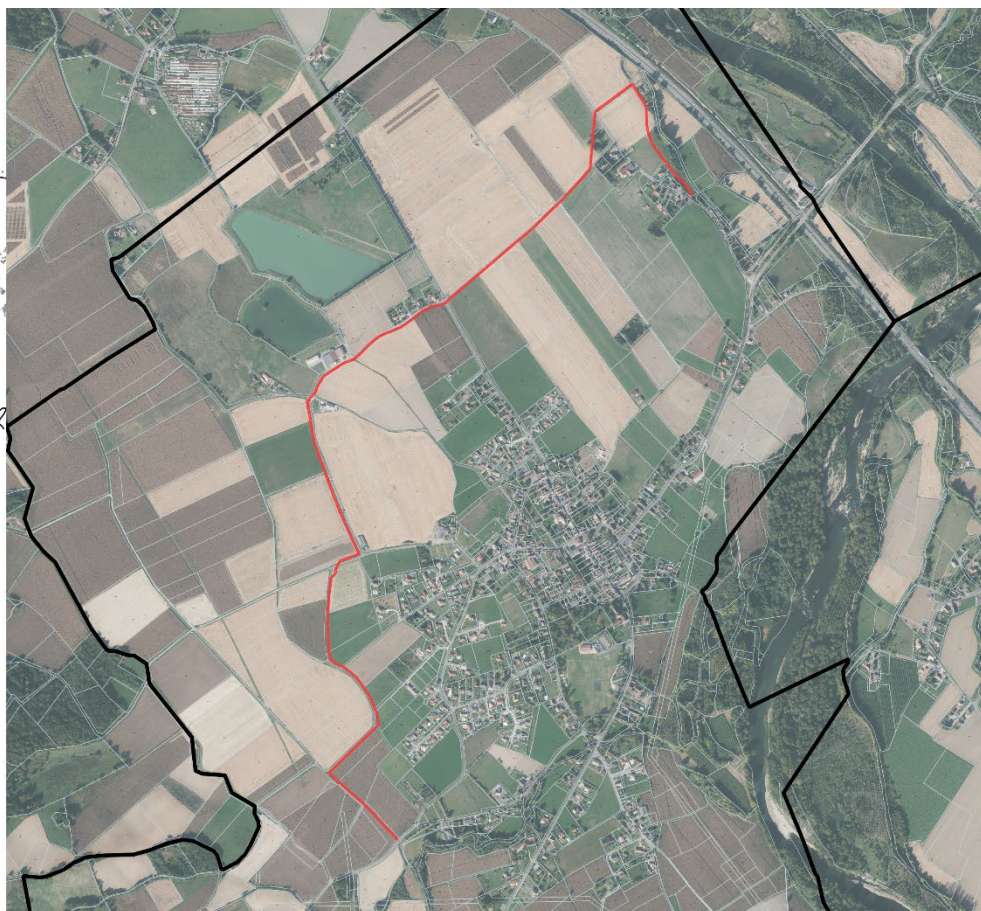
Description :  
Elargissements voirie et  
chemins

Bénéficiaire:  
Commune

Surface (en m<sup>2</sup>) :  
13809



00 m  
u



**Emplacement réservé n°3  
sur la commune de  
MASLACQ**



Description :  
Elargissement de voirie

Bénéficiaire:  
Commune

Surface (en m<sup>2</sup>) :  
3033



0 10 m  
L





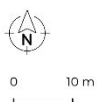
**Emplacement réservé n°4  
sur la commune de  
MASLACQ**



Description :  
Elargissement de chemin

Bénéficiaire:  
Commune

Surface (en m<sup>2</sup>) :  
2068



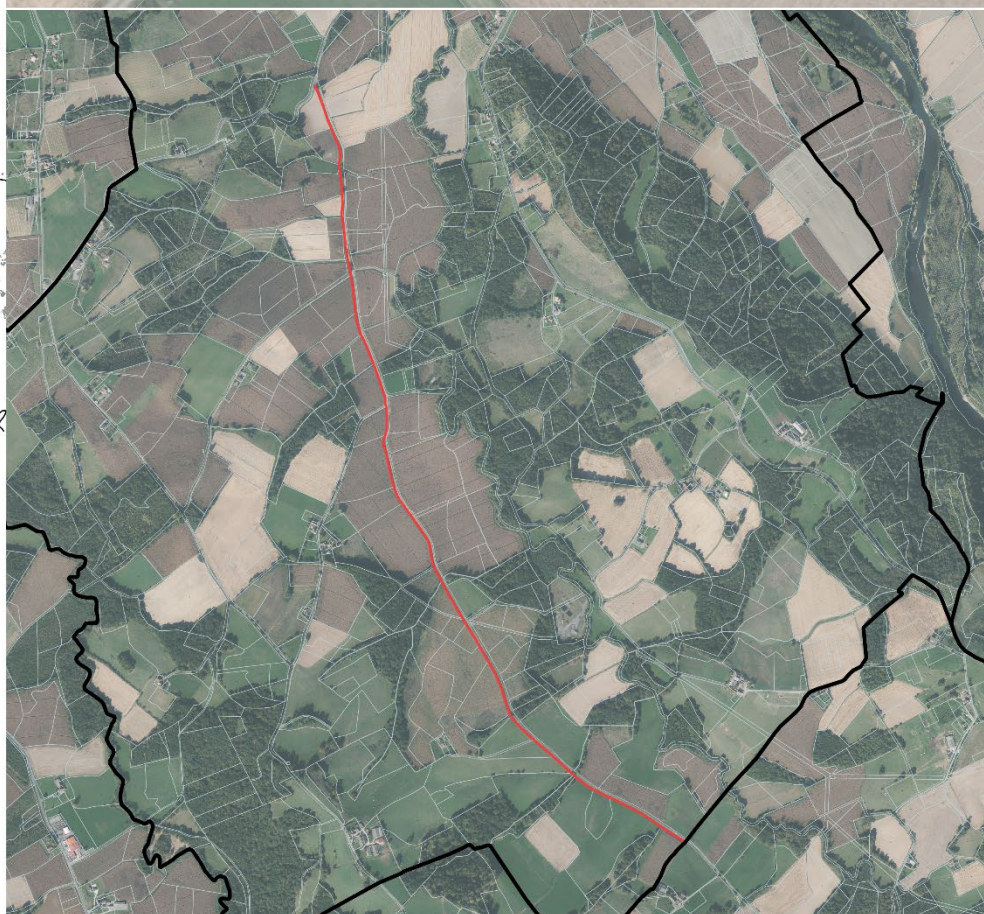
**Emplacement réservé n°5  
sur la commune de  
MASLACQ**



Description :  
Elargissement de voirie

Bénéficiaire:  
Commune

Surface (en m<sup>2</sup>) :  
12312





**Emplacement réservé n°6  
sur la commune de  
MASLACQ**



Description :  
Elargissement de voirie

Bénéficiaire:  
Commune

Surface (en m²) :  
279



0 10 m



**Emplacement réservé n°7  
sur la commune de  
MASLACQ**



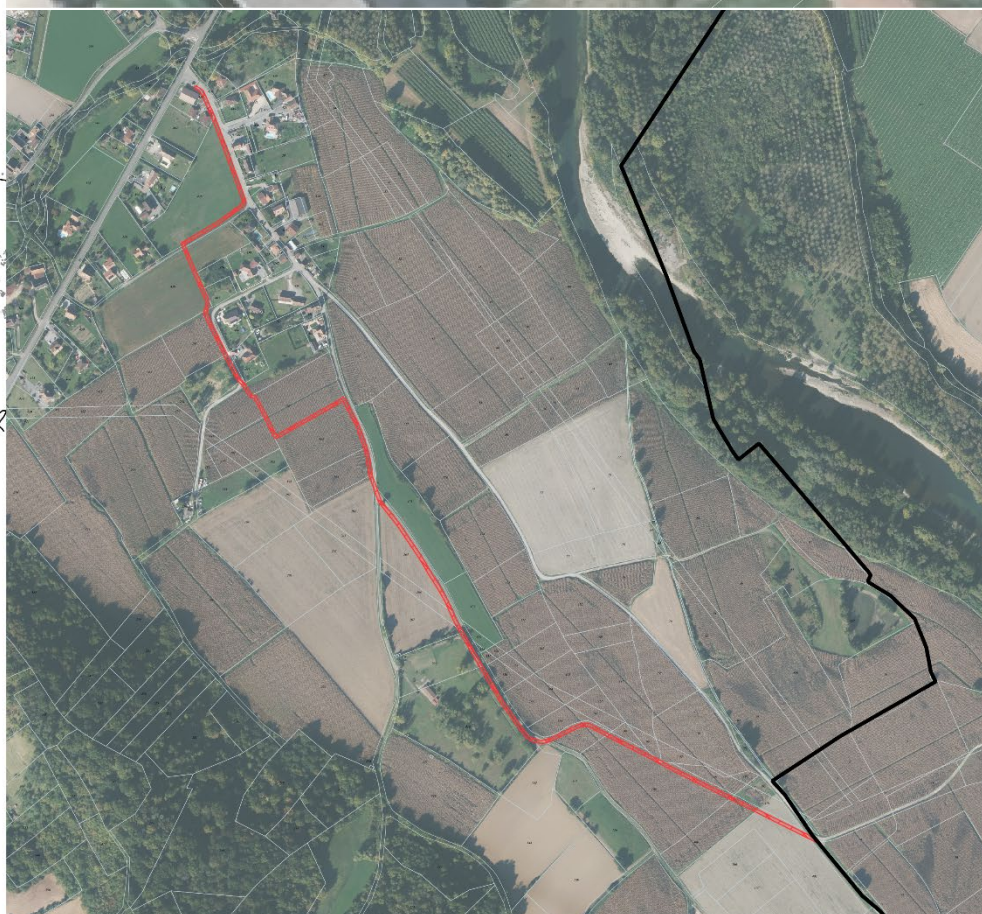
Description :  
Elargissement de voirie

Bénéficiaire:  
Commune

Surface (en m²) :  
6245



0 10 m





**Emplacement réservé n°14  
sur la commune de  
MASLACQ**



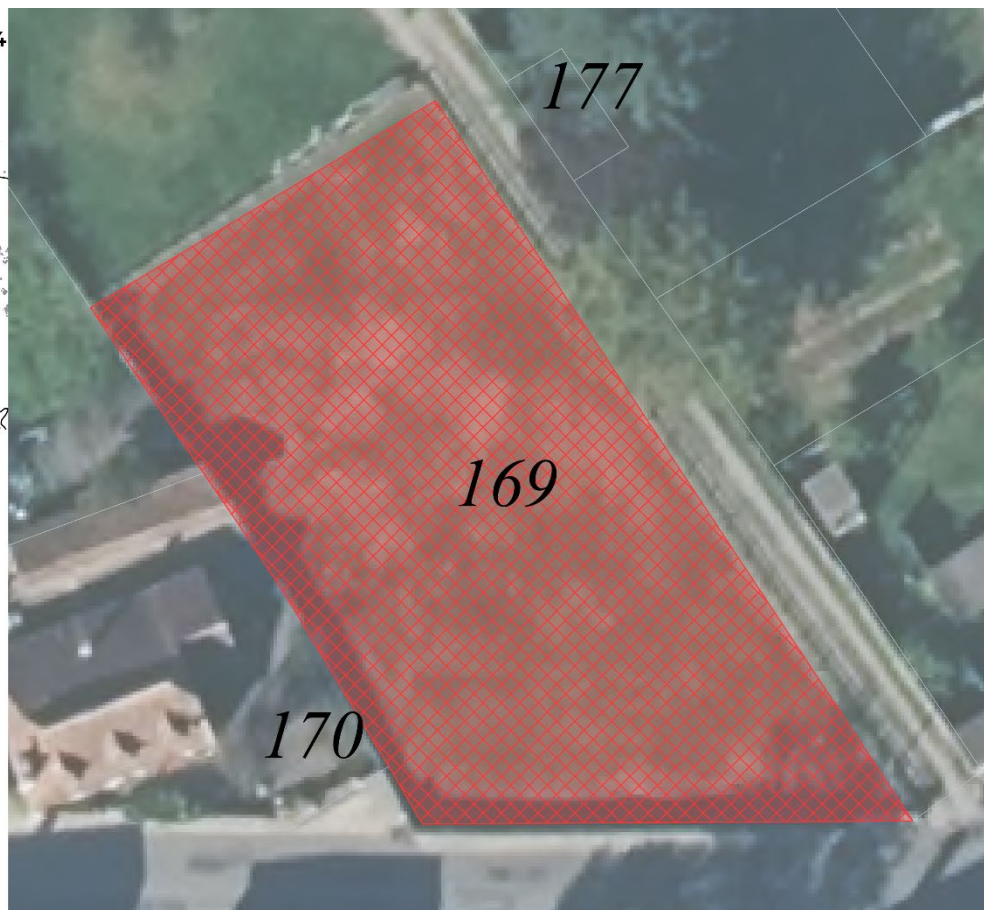
Description :  
Création de logements  
sociaux

Bénéficiaire:  
Commune

Surface (en m<sup>2</sup>) :  
1012



0 10 m



**Emplacement réservé n°35  
sur la commune de  
MASLACQ**



Description :  
Stockage de matériel

Bénéficiaire:  
CC

Surface (en m<sup>2</sup>) :  
15514



0 10 m





**Emplacement réservé n°36  
sur la commune de  
MASLACQ**



Description :  
Création de voirie

Bénéficiaire:  
Commune

Surface (en m<sup>2</sup>) :  
707



0 10 m



**Emplacement réservé  
n°40 sur la commune de  
MASLACQ**



Description :  
Elargissement de chemin

Bénéficiaire:  
Commune

Surface (en m<sup>2</sup>) :  
3098



0 10 m





**Emplacement réservé n°42  
sur la commune de  
MASLACQ**



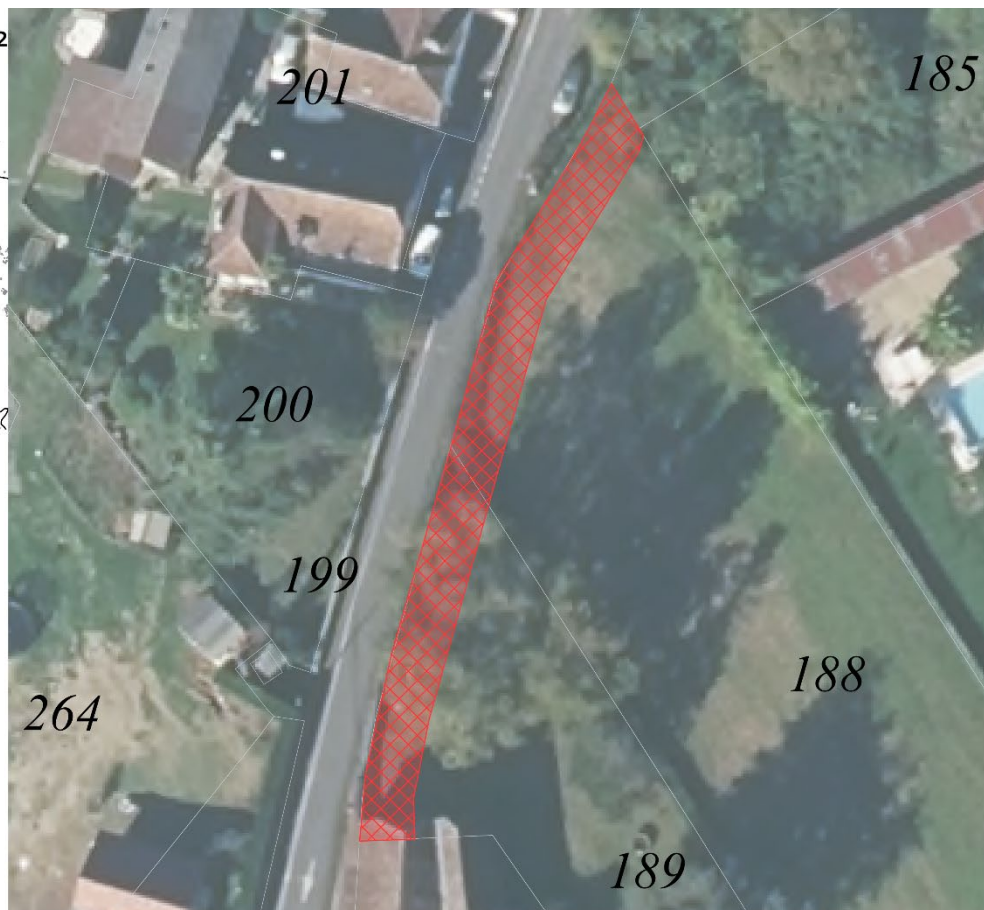
Description :  
Elargissement de chemin

Bénéficiaire:  
Commune

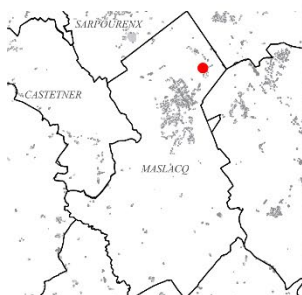
Surface (en m<sup>2</sup>) :  
241



0 10 m



**Emplacement réservé n°45  
sur la commune de  
MASLACQ**



Description :  
Création d'une voie

Bénéficiaire:  
Commune

Surface (en m<sup>2</sup>) :  
4335

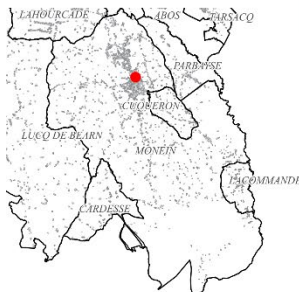


0 10 m





**Emplacement réservé n°2  
sur la commune de  
MONEIN**



Description :  
Futur cimetière

Bénéficiaire:  
Commune

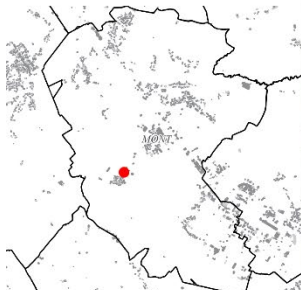
Surface (en m²) :  
13360



0 10 m



**Emplacement réservé n°43  
sur la commune de MONT**



Description :  
Création de parking

Bénéficiaire:  
Commune

Surface (en m²) :  
3867



0 10 m





**Emplacement réservé n°46  
sur la commune de  
MOURENX**



Description :  
Extension cimetière

Bénéficiaire:  
Commune

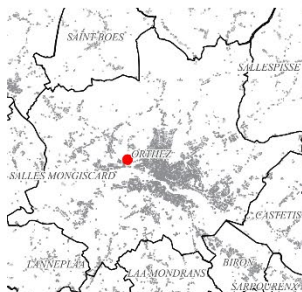
Surface (en m<sup>2</sup>) :  
6576



0 10 m



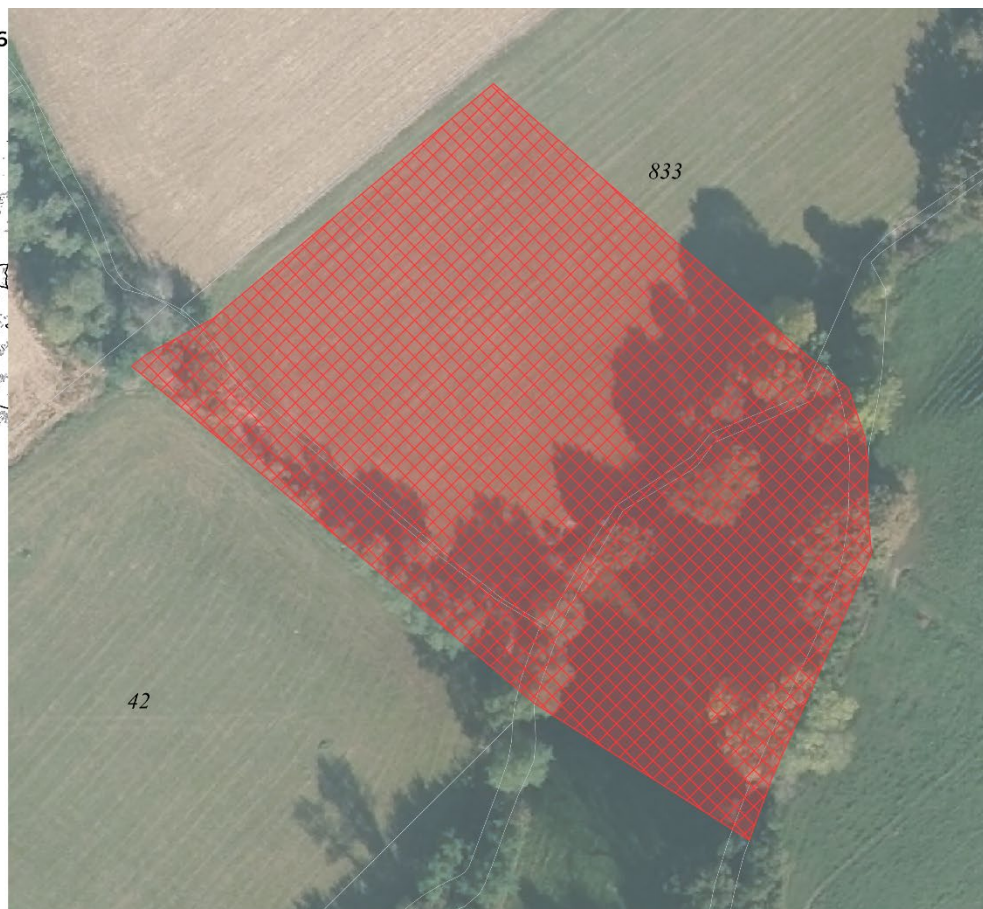
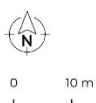
**Emplacement réservé n°26  
sur la commune de  
ORTHEZ**



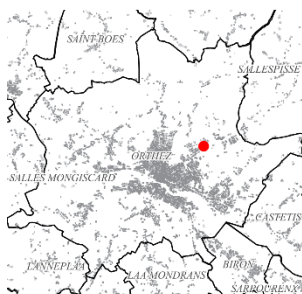
Description :  
Création d'un ouvrage de  
régulation des eaux  
pluviales (Moncaut)

Bénéficiaire:  
Commune

Surface (en m<sup>2</sup>) :  
8554



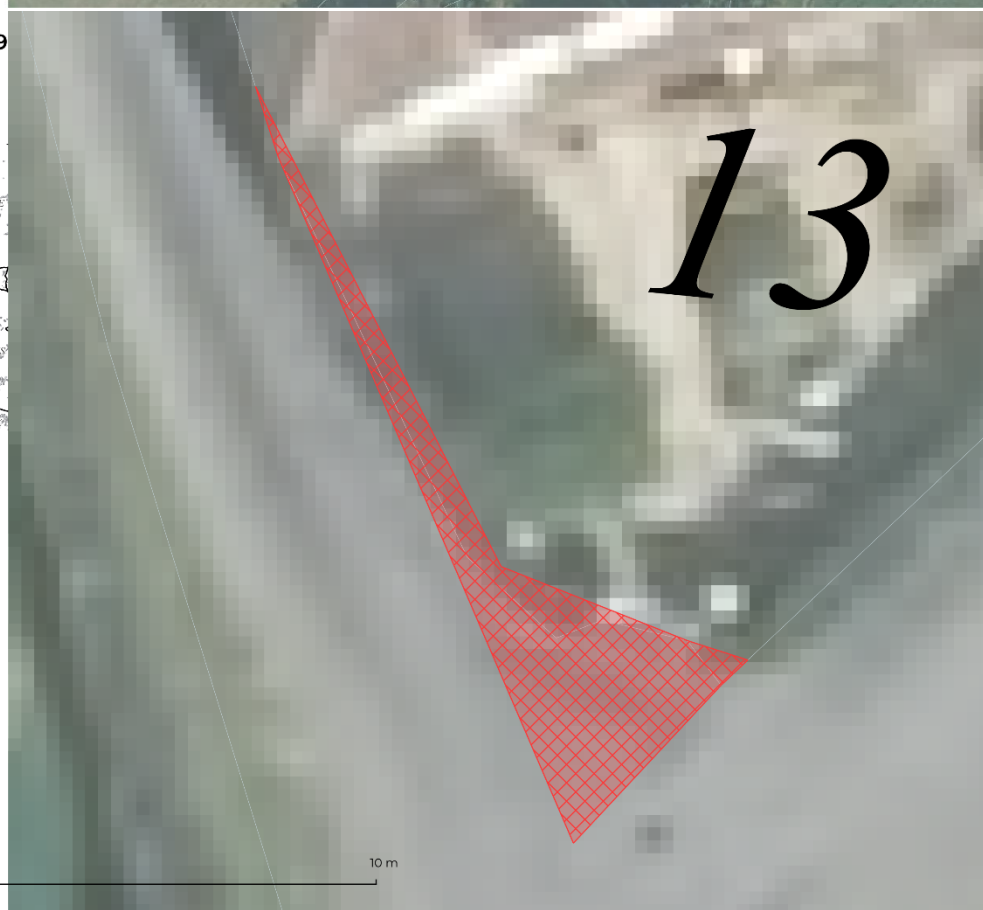
**Emplacement réservé n°29  
sur la commune de  
ORTHEZ**



Description :  
Elargissement de la rue  
Herrère

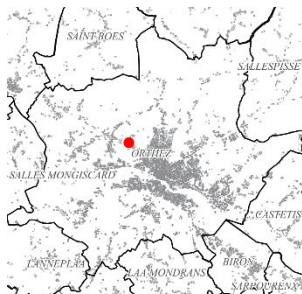
Bénéficiaire:  
Commune

Surface (en m<sup>2</sup>) :  
12





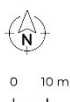
**Emplacement réservé n°30  
sur la commune de  
ORTHEZ**



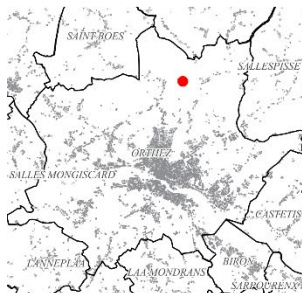
Description :  
Réserve d'emprise pour la  
pose de l'assainissement  
collectif (Menaut)

Bénéficiaire:  
Commune

Surface (en m<sup>2</sup>) :  
546



**Emplacement réservé n°31  
sur la commune de  
ORTHEZ**



Description :  
Création d'un espace vert  
public sur l'emprise du  
"cimetière anglais"

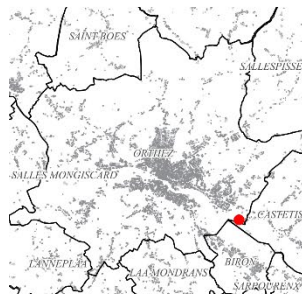
Bénéficiaire:  
Commune

Surface (en m<sup>2</sup>) :  
6896





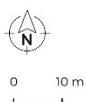
**Emplacement réservé n°34  
sur la commune de  
ORTHEZ**



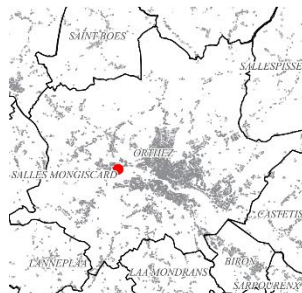
Description :  
Création voie d'accès au  
Gave entre route de Pau et  
la VC de Lartigue

Bénéficiaire:  
Commune

Surface (en m<sup>2</sup>) :  
1503



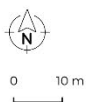
**Emplacement réservé n°37  
sur la commune de  
ORTHEZ**



Description :  
Futurs besoins de la station  
d'épuration

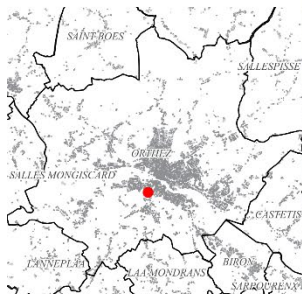
Bénéficiaire:  
Commune

Surface (en m<sup>2</sup>) :  
10003





**Emplacement réservé n°38  
sur la commune de  
ORTHEZ**



Description :  
Extension du cimetière de  
Départ

Bénéficiaire:  
Commune

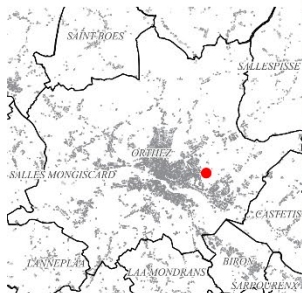
Surface (en m²) :  
7767



0 10 m



**Emplacement réservé n°41  
sur la commune de  
ORTHEZ**



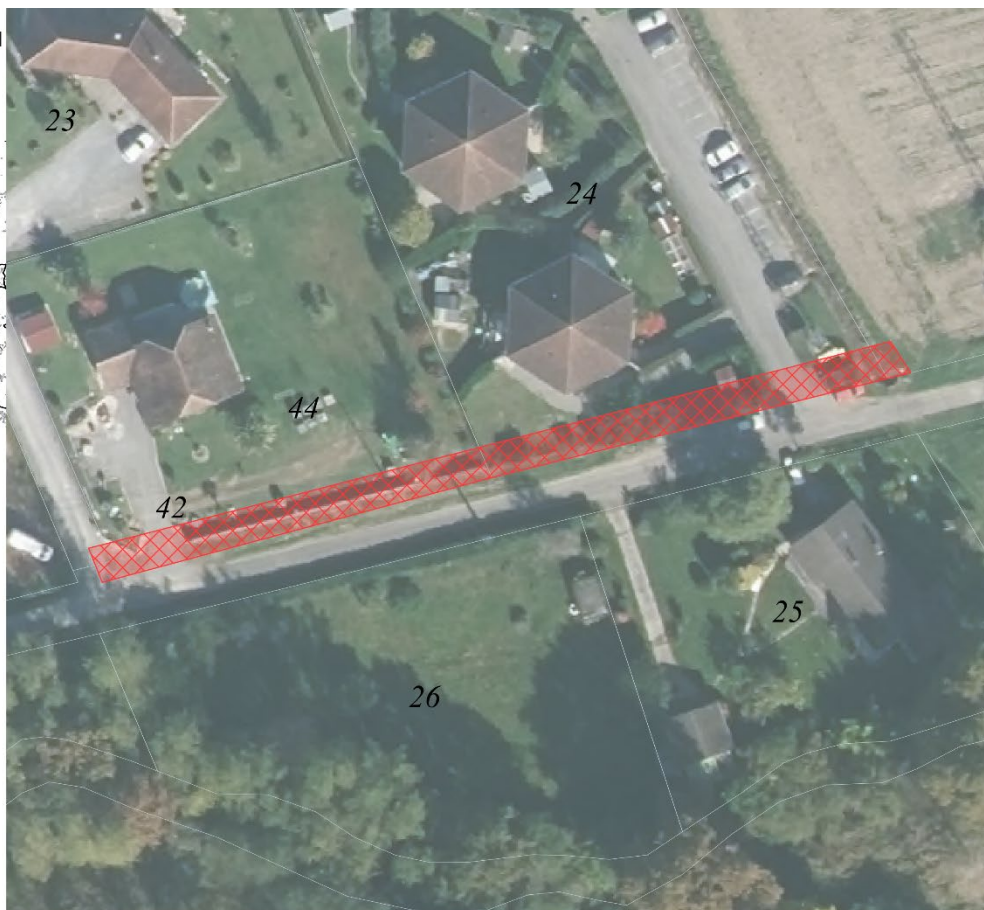
Description :  
Elargissement de la VC65

Bénéficiaire:  
Commune

Surface (en m²) :  
450

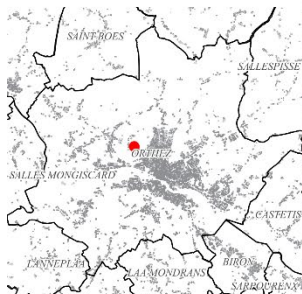


0 10 m





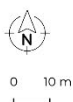
**Emplacement réservé n°47  
sur la commune de  
ORTHEZ**



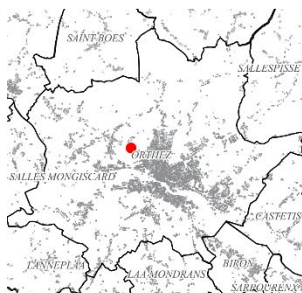
Description :  
Réserve d'emprise pour la  
pose de l'assainissement  
collectif (Menaut)

Bénéficiaire:  
Commune

Surface (en m<sup>2</sup>) :  
385



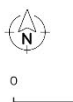
**Emplacement réservé  
n°48 sur la commune de  
ORTHEZ**



Description :  
Réserve d'emprise pour la  
pose de l'assainissement  
collectif (Menaut)

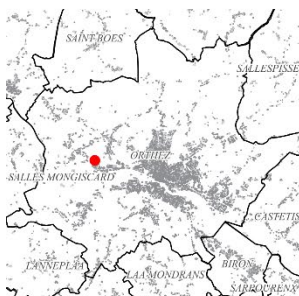
Bénéficiaire:  
Commune

Surface (en m<sup>2</sup>) :  
143





**Emplacement réservé n°51  
sur la commune de  
ORTHEZ**



Description :  
Création d'un ouvrage de  
régulation des eaux  
pluviales (Castétarbe)

Bénéficiaire:  
Commune

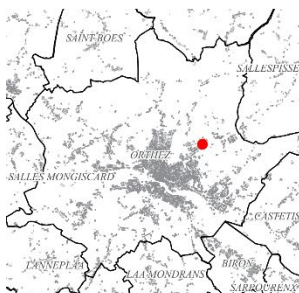
Surface (en m<sup>2</sup>) :  
2677



0 10 m



**Emplacement réservé n°52  
sur la commune de  
ORTHEZ**



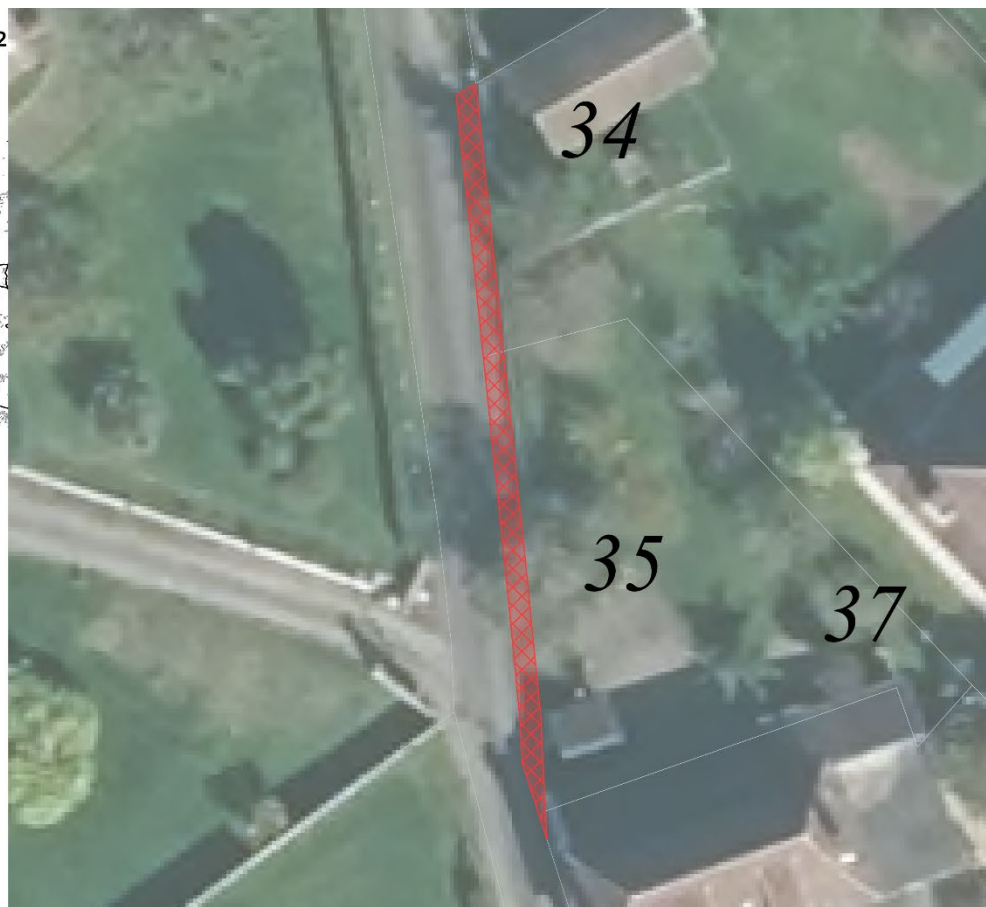
Description :  
Elargissement de la rue  
Herrère

Bénéficiaire:  
Commune

Surface (en m<sup>2</sup>) :  
35

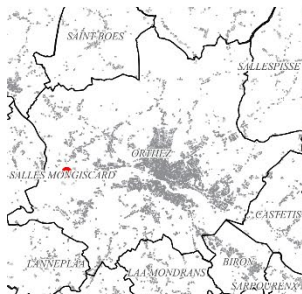


0 10 m





**Emplacement réservé n°53  
sur la commune de  
ORTHEZ**



Description :  
Création du demi échangeur  
la Virginie sur l'autoroute  
A64

Bénéficiaire:  
ASF

Surface (en m<sup>2</sup>) :  
150720



00 m  
└─┘



## OZENX-MONTESTRUC

Emplacement réservé n°11  
sur la commune de OZENX  
MONTESTRUCQ



Description :  
Extension cimetière

Bénéficiaire:  
Commune

Surface (en m<sup>2</sup>) :  
351



0 10 m



## RAMOUS

### Emplacement réservé n°8 sur la commune de RAMOUS



Description :  
Extension cimetière

Bénéficiaire:  
Commune

Surface (en m<sup>2</sup>) :  
834



0 10 m





## SAINT-MEDARD

### Emplacement réservé n°21 sur la commune de SAINT MEDARD



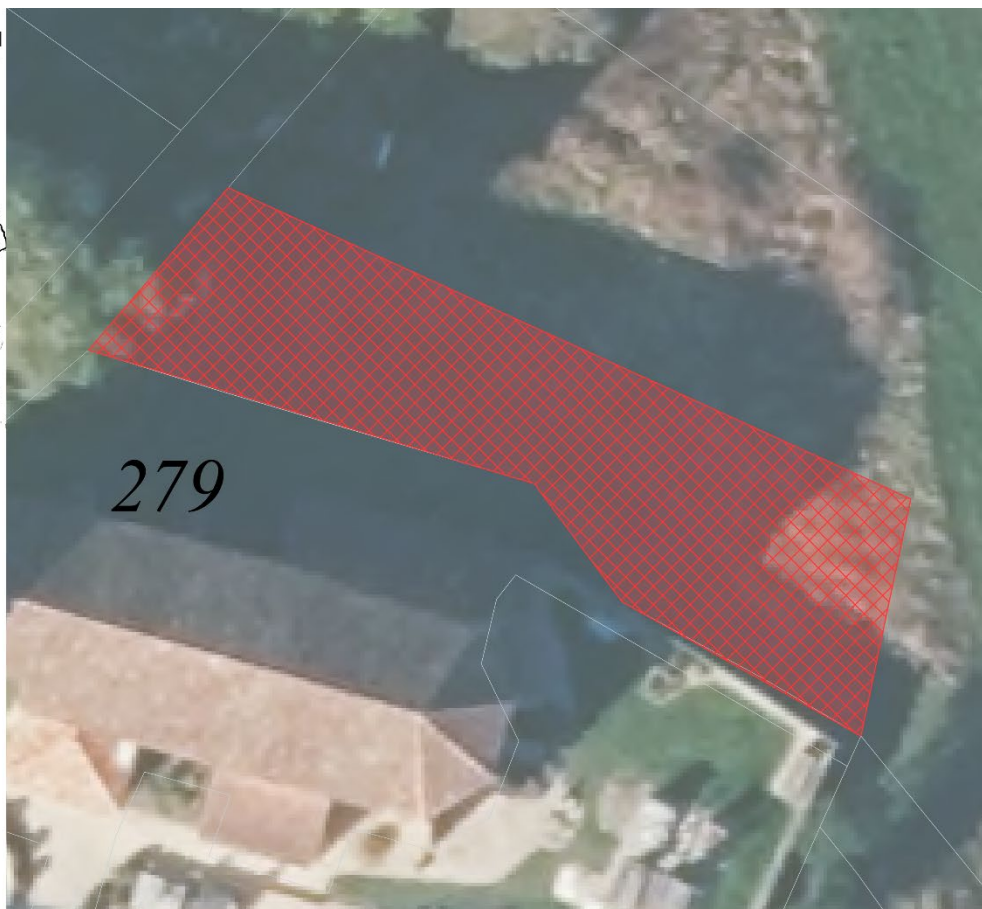
Description :  
extension cimetière

Bénéficiaire:  
Commune

Surface (en m<sup>2</sup>) :  
421



0 10 m



279

### Emplacement réservé n°22 sur la commune de SAINT MEDARD



Description :  
Installation bache

Bénéficiaire:  
Commune

Surface (en m<sup>2</sup>) :  
246



0 10 m



## SARPOURENX

Emplacement réservé  
n°44 sur la commune de  
SARPOURENX



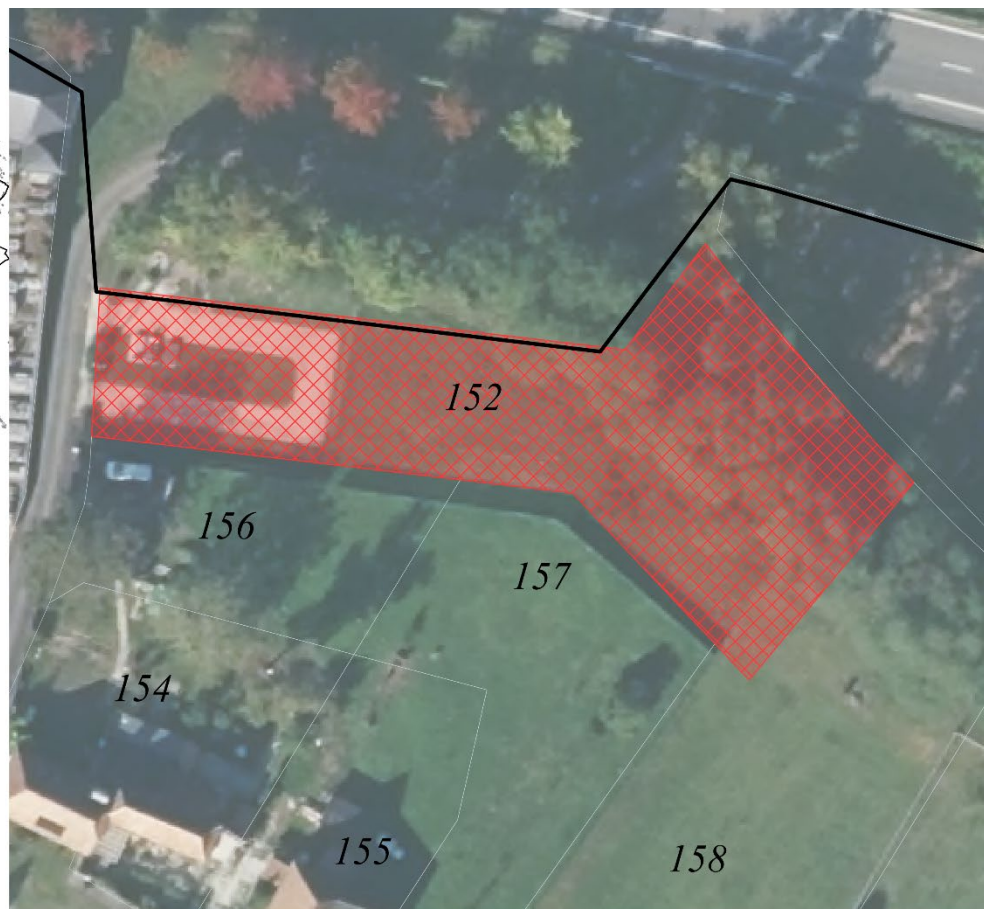
Description :  
Extension cimetière

Bénéficiaire:  
Commune

Surface (en m<sup>2</sup>) :  
1556



0 10 m





**Emplacement réservé n°23  
sur la commune de  
TARSACQ**



Description :  
création voirie

Bénéficiaire:  
Commune

Surface (en m²) :  
797



0 10 m





**Emplacement réservé n°24  
sur la commune de  
VIELLESEGURE**

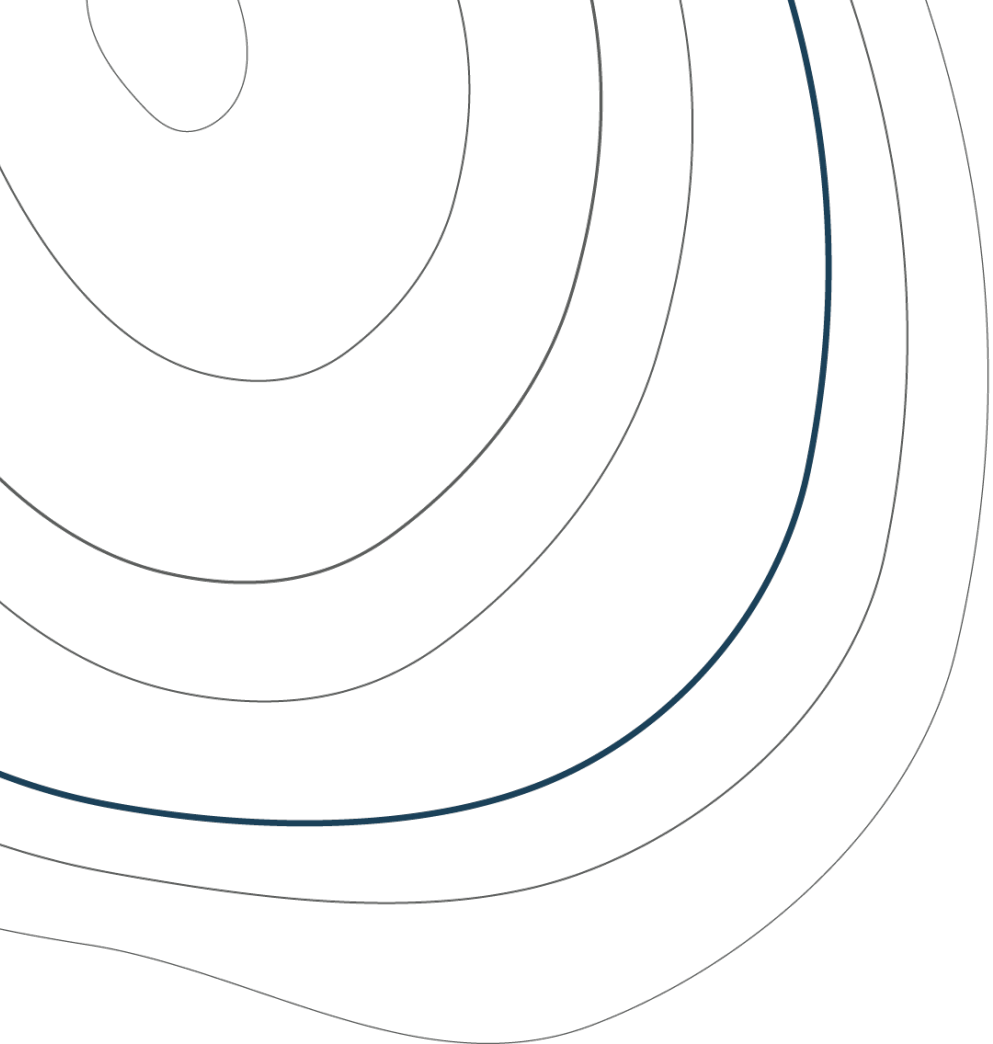


Description :  
création accès cimetière

Bénéficiaire:  
Commune

Surface (en m²) :  
177





Siège : 16 chemin de Niboul  
31200 Toulouse

Agence Mayotte  
C3 Girofliers 1 Tsoundzou 2  
97600 Mamoudzou

**toponymy.fr**