

# Porter à connaissance

## Commune de Labastide-Monréjeau

### I - Servitudes d'utilité publique recensées sur le territoire

#### I3 - Servitude relative aux canalisations de gaz

source	exploitant	Description
fichier GSO du 21/08/03	GSO	

#### I4 - Servitude relative à l'établissement des canalisations électriques

CODE	NOM	U_MAX	MAJ	MAJ_GEO	CODNAT_	Gest
MARSIL31ZJUR5		63 kV	21/11/2002	10/05/1989		
MARSIL32PAU.N		63 kV	21/11/2002	10/05/1989		

#### I6 - Mines et carrières

ID	type	nom_servitude	document	Echéance
2	I6	Périmètre d'exploitation de Lacq	arrêtés du 20/6/1951 et du 2/3/1959	expire 30/10/2041

#### T1 - Servitude relative aux voies ferrées

ID_TRVFE	NATURI	ENERGIE	NB_VOIES	LARGEUR	POSITION	CLASSI	TOPONYME
640 000 061	1	1	2	1	1	1	Toulouse - Bayonne

#### T4 - Servitude aéronautique de balisage

#### T5 - Servitude aéronautique de dégagement

ID_MAP	NOM	DATE_ARRET	point	SURFACE	ID_SUP
3	Pau-Pyrénées	24/09/1991	polig	195	T5

## II - Prescriptions nationales ou particulières

### Communes soumises à la loi montagne

La commune n'est pas soumise à l'application de la loi montagne

### Sites Natura 2000 proposés en commission européenne dont les sites reconnus importance communautaire (SIC) - Directive Habitats

JO de l'union européenne - décision du 22/12/2003

GAVE DE PAU

### Zone de protection spéciale (ZPS) - Directive Oiseaux

Néant

### Zones naturelles d'intérêt écologique faunistique et floristique (ZNIEFF type 1)

Néant

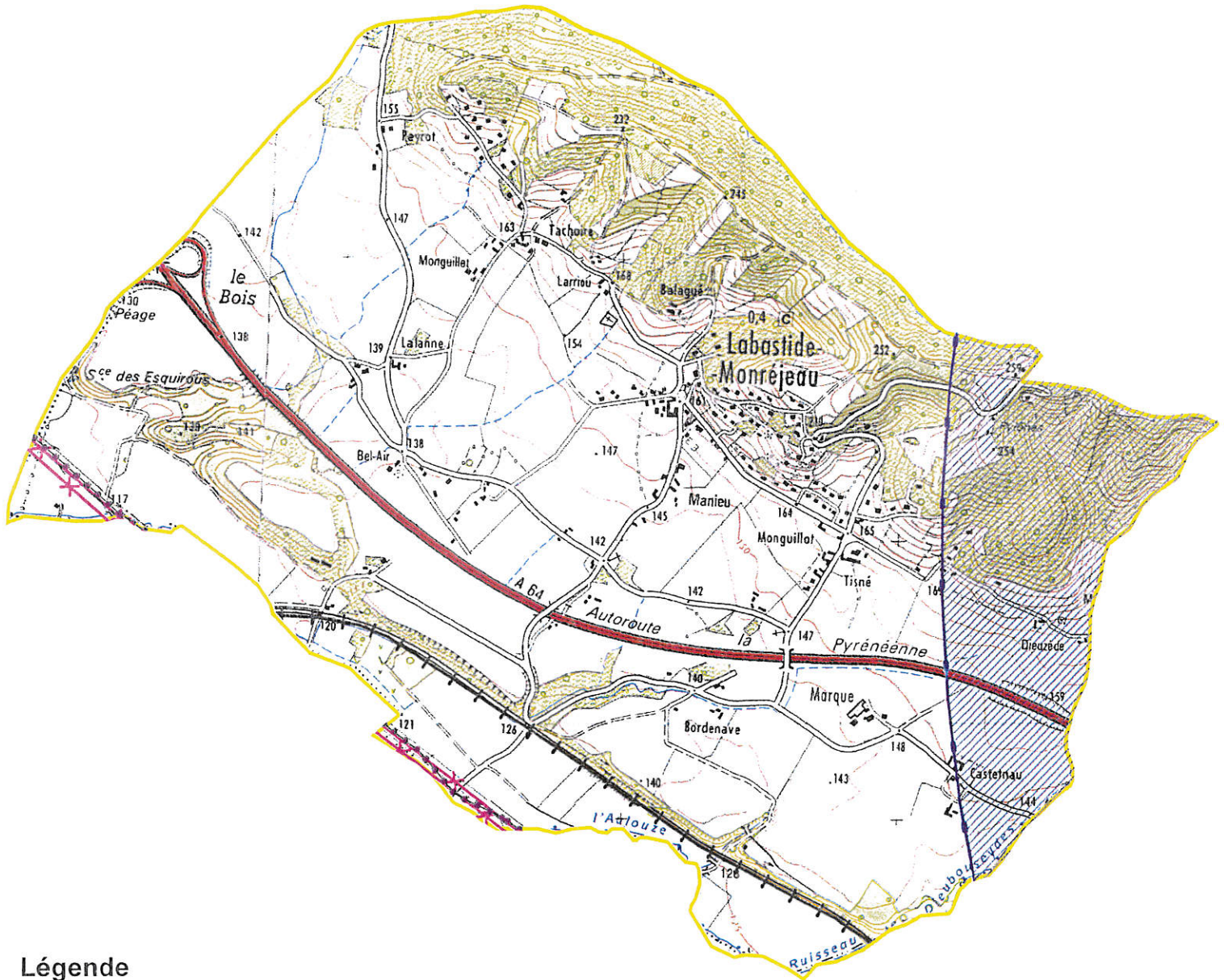
### Zones naturelles d'intérêt écologique faunistique et floristique (ZNIEFF type 2)

Néant





### Forêts soumises au régime forestier

Néant


# Porter A Connaissance Commune de Labastide-Monréjeau



## Légende

-  I3 - Canalisation de transport de gaz
-  I4 - Canalisation électrique
-  T1 - Voie ferrée
-  T5 - Servitude aéronautique de dégagement



 limite commune

Echelle : 1/22 000

PNC\_LABASTIDE\_CARTE.mxd