

3a Plan Local d'Urbanisme

Lacq - Partie nord - Modification n°1

Zonage réglementaire

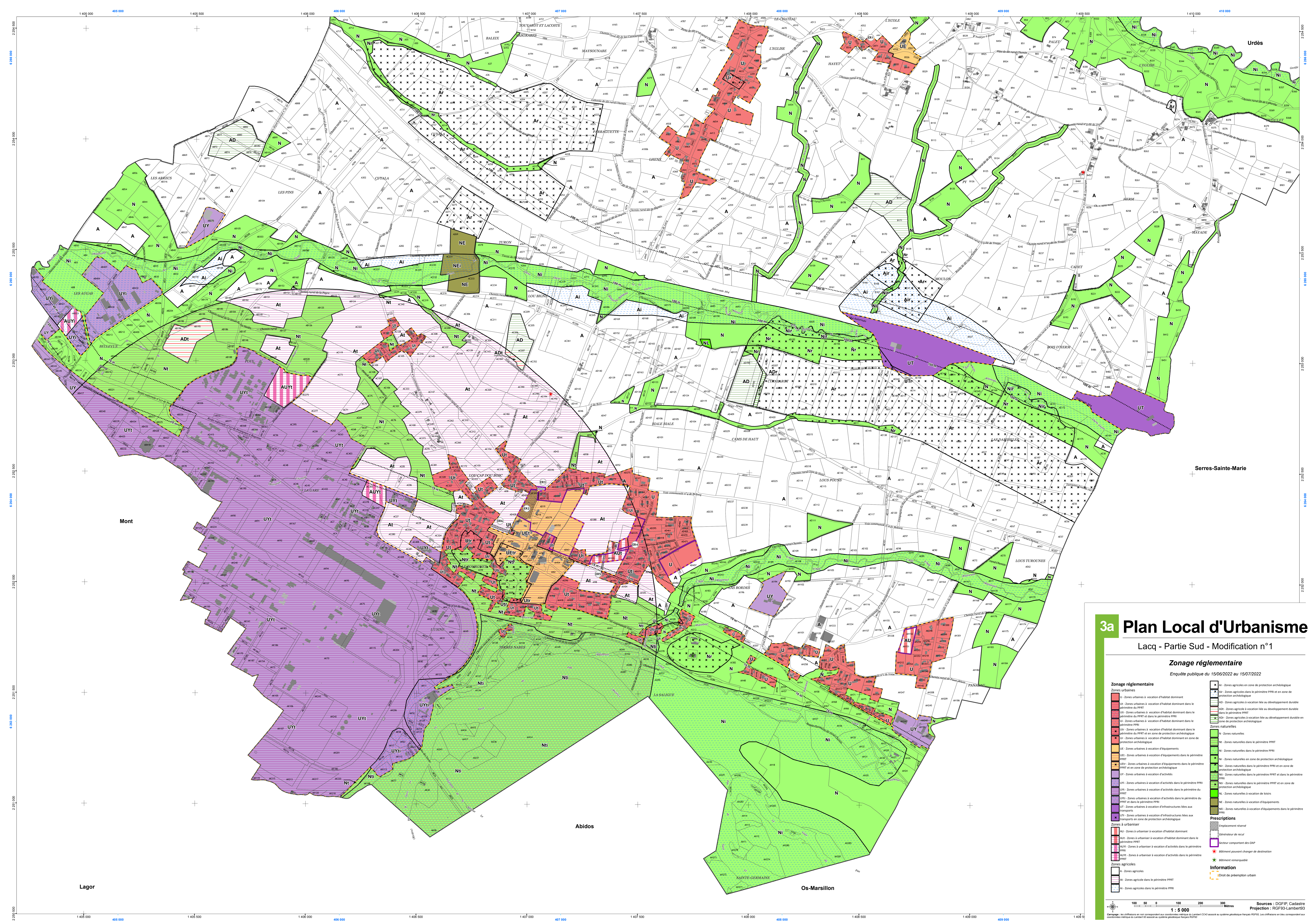
JANVIER 2022

Zonage réglementaire		Précisions	
	U - Zones urbaines à vocation d'habitat dominant		Ar - Zones agricoles dans le périmètre PPRI et en zone de protection archéologique
	Ue - Zones urbaines à vocation d'habitat dominant dans le périmètre du PPRI		Ad - Zones agricoles à vocation liée au développement durable
	Ud - Zones urbaines à vocation d'habitat dominant dans le périmètre du PPRI et en zone de protection archéologique		Adn - Zones agricoles à vocation liée au développement durable dans le périmètre PPRI
	Ue - Zones urbaines à vocation d'habitat dominant en zone de protection archéologique		Ad - Zones agricoles à vocation liée au développement durable en zone de protection archéologique
	Ue - Zones urbaines à vocation d'habitat dominant dans le périmètre du PPRI et en zone de protection archéologique		Zones naturelles
	Ue - Zones urbaines à vocation d'habitat dominant dans le périmètre du PPRI et en zone de protection archéologique		Nr - Zones naturelles dans le périmètre PPRI
	Ue - Zones urbaines à vocation d'équipements		Nr - Zones naturelles en zone de protection archéologique
	Ue - Zones urbaines à vocation d'équipements dans le périmètre PPRI		Nr - Zones naturelles dans le périmètre PPRI et en zone de protection archéologique
	Ue - Zones urbaines à vocation d'équipements dans le périmètre PPRI et en zone de protection archéologique		Nr - Zones naturelles dans le périmètre PPRI et en zone de protection archéologique
	Ue - Zones urbaines à vocation d'activités		Nr - Zones naturelles à vocation de loisirs
	Ue - Zones urbaines à vocation d'activités dans le périmètre PPRI		Ne - Zones naturelles à vocation d'équipements
	Ue - Zones urbaines à vocation d'activités dans le périmètre PPRI et en zone de protection archéologique		Nr - Zones naturelles à vocation d'équipements dans le périmètre PPRI
	Ue - Zones urbaines à vocation d'infrastructures liées aux transports		Nr - Zones naturelles à vocation d'équipements dans le périmètre PPRI et en zone de protection archéologique
	Ue - Zones urbaines à vocation d'infrastructures liées aux transports en zone de protection archéologique		Nr - Zones naturelles à vocation d'équipements dans le périmètre PPRI et en zone de protection archéologique
	Zones à urbaniser		Nr - Zones naturelles à vocation d'équipements dans le périmètre PPRI et en zone de protection archéologique
	Au - Zones à urbaniser à vocation d'habitat dominant		Nr - Zones naturelles à vocation d'équipements dans le périmètre PPRI et en zone de protection archéologique
	Au - Zones à urbaniser à vocation d'habitat dominant dans le périmètre PPRI		Nr - Zones naturelles à vocation d'équipements dans le périmètre PPRI et en zone de protection archéologique
	Au - Zones à urbaniser à vocation d'activités dans le périmètre PPRI		Nr - Zones naturelles à vocation d'équipements dans le périmètre PPRI et en zone de protection archéologique
	A - Zones agricoles		Nr - Zones naturelles à vocation d'équipements dans le périmètre PPRI et en zone de protection archéologique
	A - Zones agricole dans le périmètre PPRI		Nr - Zones naturelles à vocation d'équipements dans le périmètre PPRI et en zone de protection archéologique
	A - Zones agricoles dans le périmètre PPRI		Nr - Zones naturelles à vocation d'équipements dans le périmètre PPRI et en zone de protection archéologique
	A - Zones agricoles en zone de protection archéologique		Nr - Zones naturelles à vocation d'équipements dans le périmètre PPRI et en zone de protection archéologique

Précisions	
	Établissement scolaire
	Contrôleur de recul
	Secteur comportant des DAP
	Bâtiment pouvant changer de destination
	Bâtiment remarquable
	Droit de préemption urbain

1 : 5 000

Sources : DGFIP, Cadastre, Projection : RGF93 Lambert93



3a Plan Local d'Urbanisme

Laq - Partie Sud - Modification n°1

Zonage réglementaire

Enquête publique du 15/06/2022 au 15/07/2022

Zonage réglementaire		Zones agricoles		Zones naturelles		Préscriptions		Information	
	U - Zones urbaines à vocation d'habitat dominant		A - Zones agricoles		N - Zones naturelles		Emploiement relevant		Dr. de préemption urbain
	Ud - Zones urbaines à vocation d'habitat dominant dans le périmètre du PPRF		As - Zones agricoles à vocation liée au développement durable		Ni - Zones naturelles dans le périmètre PPRF		Construction de recul		
	Udr - Zones urbaines à vocation d'habitat dominant dans le périmètre du PPRF et en zone de protection archéologique		Ad - Zones agricoles à vocation liée au développement durable		Nn - Zones naturelles dans le périmètre PPRF		Secteur comportant des DAP		
	Ur - Zones urbaines à vocation d'habitat dominant dans le périmètre PPRF		Az - Zones agricoles à vocation liée au développement durable en zone de protection archéologique		Nnr - Zones naturelles dans le périmètre PPRF et en zone de protection archéologique		Bâtiment pouvant changer de destination		
	Utr - Zones urbaines à vocation d'habitat dominant dans le périmètre du PPRF et en zone de protection archéologique		At - Zones agricoles à vocation liée au développement durable en zone de protection archéologique		Nni - Zones naturelles dans le périmètre PPRF et en zone de protection archéologique		Bâtiment remarquable		
	Ue - Zones urbaines à vocation d'équipements		Ata - Zones agricoles à vocation liée au développement durable en zone de protection archéologique		Nnt - Zones naturelles à vocation de loisirs				
	Uei - Zones urbaines à vocation d'équipements dans le périmètre PPRF		Atu - Zones agricoles à vocation liée au développement durable en zone de protection archéologique		Nne - Zones naturelles à vocation d'équipements				
	Uei - Zones urbaines à vocation d'équipements dans le périmètre PPRF et en zone de protection archéologique		Ata - Zones agricoles à vocation liée au développement durable en zone de protection archéologique		Nne - Zones naturelles à vocation d'équipements dans le périmètre PPRF				
	Ufa - Zones urbaines à vocation d'activités dans le périmètre PPRF		Ata - Zones agricoles à vocation liée au développement durable en zone de protection archéologique		Nn - Zones naturelles à vocation d'équipements				
	Ufa - Zones urbaines à vocation d'activités dans le périmètre du PPRF		Ata - Zones agricoles à vocation liée au développement durable en zone de protection archéologique		Nn - Zones naturelles à vocation d'équipements				
	Ufi - Zones urbaines à vocation d'infrastructures liées aux transports en zone de protection archéologique		Ata - Zones agricoles à vocation liée au développement durable en zone de protection archéologique		Nn - Zones naturelles à vocation d'équipements				
	Ufi - Zones urbaines à vocation d'infrastructures liées aux transports en zone de protection archéologique		Ata - Zones agricoles à vocation liée au développement durable en zone de protection archéologique		Nn - Zones naturelles à vocation d'équipements				