

POUR TOUS RENSEIGNEMENTS

Office de tourisme Coeur de Béarn
à MONEIN
Tél. : 05 59 12 30 40
Site : www.coeurdebearn.com

Office de tourisme Béarn des Gaves
à ORTHEZ
Tél. : 05 59 38 32 84
Site : www.tourisme-bearn-gaves.com

Cette journée de randonnées est organisée par les associations de marcheurs locales « Les Randonneurs de Maslacq », « Mourenx Evasion », les sections marche du « Foyer des Soarns », et du « Foyer rural de Monein » ainsi que la communauté de communes de Lacq-Orthez, en partenariat avec la commune de Balansun et les deux offices de tourisme du territoire.

SITUATION GEOGRAPHIQUE

COMMUNE DE BALANSUN · SALLE DES FÊTES

Depuis PAU :

- Prendre la D817 en direction d'Orthez puis à droite après Castétis suivre la D946 vers Balansun.
- Tourner à gauche pour rejoindre le parking et la salle des fêtes indiqués par un fléchage.

Depuis ORTHEZ :

- Prendre la D817 vers Pau, à la sortie d'Orthez continuer sur 2km et prendre à gauche la D946 vers Balansun.

- Tourner à gauche pour rejoindre le parking et la salle des fêtes indiqués par un fléchage.

Depuis MOURENIX :

- Prendre la D33 pour rejoindre la D817 en direction d'Orthez puis prendre à droite après Castétis la D946 en direction de Balansun.
- Tourner à gauche pour rejoindre le parking et la salle des fêtes indiqués par un fléchage.

RANDONNEES entre GAVE et COTEAUX

DIMANCHE 21 SEPTEMBRE

2014

Départ de la salle des fêtes
de **BALANSUN** à partir de 8h

- Boucle 1 : 7,4 km (dénivelé 206 m)
- Boucle 2 : 16 km (dénivelé 381 m)
- Boucle 3 : 21,5 km (dénivelé 541 m)

2€
pour les + de 16 ans.
Inscriptions sur place.

Tir à l'arc, jeux en bois...
Buvette et restauration sur place.
Tirage au sort et vin d'honneur à 16h.

www.cc-lacqorthez.fr

Organisation : Les randonneurs de Maslacq, Mourenx Evasion, les sections marche du « Foyer des Soarns » et du « Foyer rural de Monein »



Commune de
BALANSUN



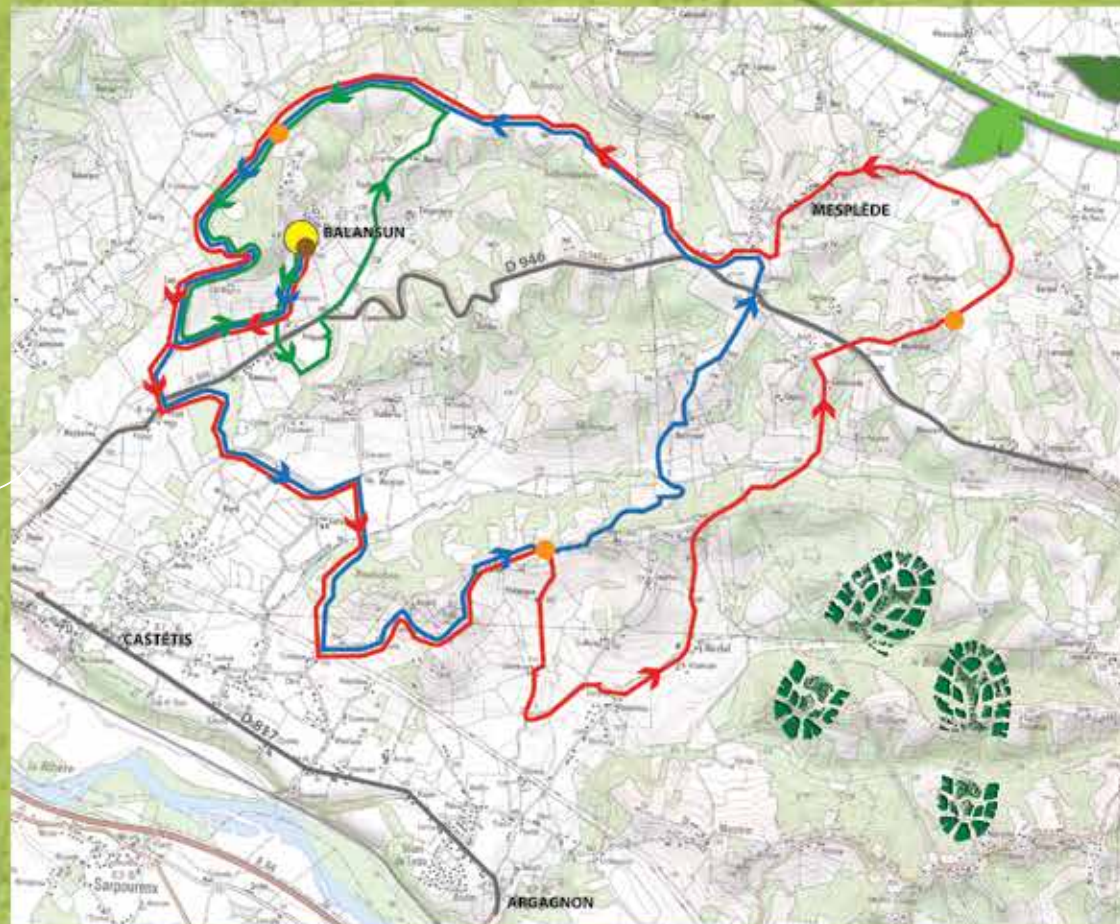
Office de Tourisme
Béarn Gaves

BONNE BALADE A TOUS !

Laissez-vous entraîner à la découverte d'un territoire aux charmes contrastés, sur les chemins du Béarn, entre gaves et coteaux !
Les 3 circuits sont au départ de la salle des fêtes de Balansun.
De **Balansun** à **Mesplède**, en passant par **Castétis** et **Argagnon**, vous apprécierez les paysages verdoyants aux courbes généreuses et apaisantes, sur fond de chaîne Pyrénéenne.

A l'accueil : cafés, sacs-à-dos et gobelets vous seront offerts après inscriptions sur place, 2€ par personne et gratuit pour les moins de 16 ans.
Des animations sont prévues tout au long de la journée : grands jeux en bois traditionnels et insolites, tir à l'arc, ...

A **16h**, tirage au sort organisé par les Offices de Tourisme Cœur de Béarn et Béarn des Gaves (différents lots à gagner). Il sera suivi d'un vin d'honneur offert par la commune de Balansun.



BOUCLE 1 · LES PYRÉNÉES (2h - 2h30)

Départ entre 8h et 14h. Promenade accessible à tous (sauf aux poussettes) à découvrir en famille avec les Pyrénées en toile de fond.
A voir sur le chemin : une table d'orientation.

BOUCLE 2 · DE BALANSUN À MESPLÈDE (3h30 - 4h)

Départ entre 8h et 13h. Promenade agréable entre coteaux, bois et plaine.
A voir sur le chemin : le ruisseau du Clamondé, une table d'orientation.

BOUCLE 3 · LES 4 CLOCHERS (BALANSUN, CASTÉTIS, ARGAGNON, MESPLÈDE) (5h - 5h30)

Départ entre 8h et 10h. Cette longue marche vous offrira une diversité de paysages.
A voir sur le chemin : le ruisseau du Clamondé, les coteaux et le village de Mesplède, une table d'orientation.

- Départ
- Stand grillades
- Ravitaillement

Sur les circuits : plusieurs points de ravitaillement et pour ceux qui ne désirent pas emporter leur pique-nique, des sandwiches seront en vente au stand grillades tenus par les associations, à l'accueil.

L'association des secouristes Mourenx/Monein assurera une permanence tout au long de la journée.